

### การดำเนินการ

ให้หน่วยงานหรือผู้ทรงตำแหน่งกรอกข้อมูลแบบ  
ประเมินค่างาน ดังนี้

1. ข้อมูลของตำแหน่ง

2. หน้าที่ความรับผิดชอบของตำแหน่ง หมายถึง หน้าที่  
ความรับผิดชอบของตำแหน่งที่กำหนดตามแบบบรรยาย  
ลักษณะงาน (Job Description)

3. วิเคราะห์เปรียบเทียบการเปลี่ยนแปลง

3.1 คุณภาพของงาน หมายถึง ความสามารถของ  
ตำแหน่งในการปฏิบัติงานตามที่ได้รับมอบหมาย โดย  
คำนึงถึงความสำเร็จในเวลาที่กำหนด ความถูกต้อง  
แม่นยำ ความครบถ้วน สมบูรณ์ และความเป็นระเบียบ  
เรียบร้อยของงาน

3.2 ความยุ่งยากและซับซ้อนของงาน หมายถึง การ  
ปฏิบัติงานในตำแหน่งที่ มีความยุ่งยากซับซ้อนเพียงใด  
ต้องใช้ความสามารถในการใช้ความคิดริเริ่ม การวินิจฉัย  
แก้ไขปัญหา การตัดสินใจ และผลกระทบที่เกิดขึ้น

4. การประเมินค่างานของตำแหน่งมีเกณฑ์ตัดสิน ดังนี้

➢ ระดับชำนาญงาน และระดับชำนาญการ

ได้คะแนน 64 คะแนนขึ้นไป

➢ ระดับชำนาญงานพิเศษ และระดับชำนาญการพิเศษ

ได้คะแนน 84 ขึ้นไป

➢ ระดับเชี่ยวชาญ ได้คะแนน 170 คะแนนขึ้นไป

➢ ระดับเชี่ยวชาญพิเศษ ได้คะแนน 235 คะแนนขึ้นไป

กรณีปฏิบัติหน้าที่หัวหน้าหน่วยงานที่มีลักษณะ  
ใช้วิชาชีพและไม่ได้ใช้วิชาชีพ

➢ ระดับชำนาญการ ได้คะแนน 60 คะแนนขึ้นไป

➢ ระดับชำนาญการพิเศษ ได้คะแนน 70 คะแนนขึ้นไป

➢ ระดับเชี่ยวชาญ ได้คะแนน 80 คะแนนขึ้นไป

.....

### การกำหนดระดับตำแหน่ง

- ข้าราชการพลเรือนในสถาบันอุดมศึกษาจะมีผล  
ตั้งแต่วันที่คณะกรรมการบริหารงานบุคคลประจำ  
มหาวิทยาลัย (ก.บ.ม.) มีมติอนุมัติ
- พนักงานมหาวิทยาลัยจะมีผลตั้งแต่วันที่  
คณะกรรมการบริหารงานบุคคลสำหรับพนักงาน  
มหาวิทยาลัย (ก.บ.พ.) มีมติอนุมัติ

จัดทำโดย

งานพัฒนาระบบงานและอัตรากำลัง

กองบริหารงานบุคคล

มหาวิทยาลัยเทคโนโลยีราชมงคลพระนคร

โทร. ๐ ๒๖๖๕ ๓๗๗๗ ต่อ ๖๐๖๕

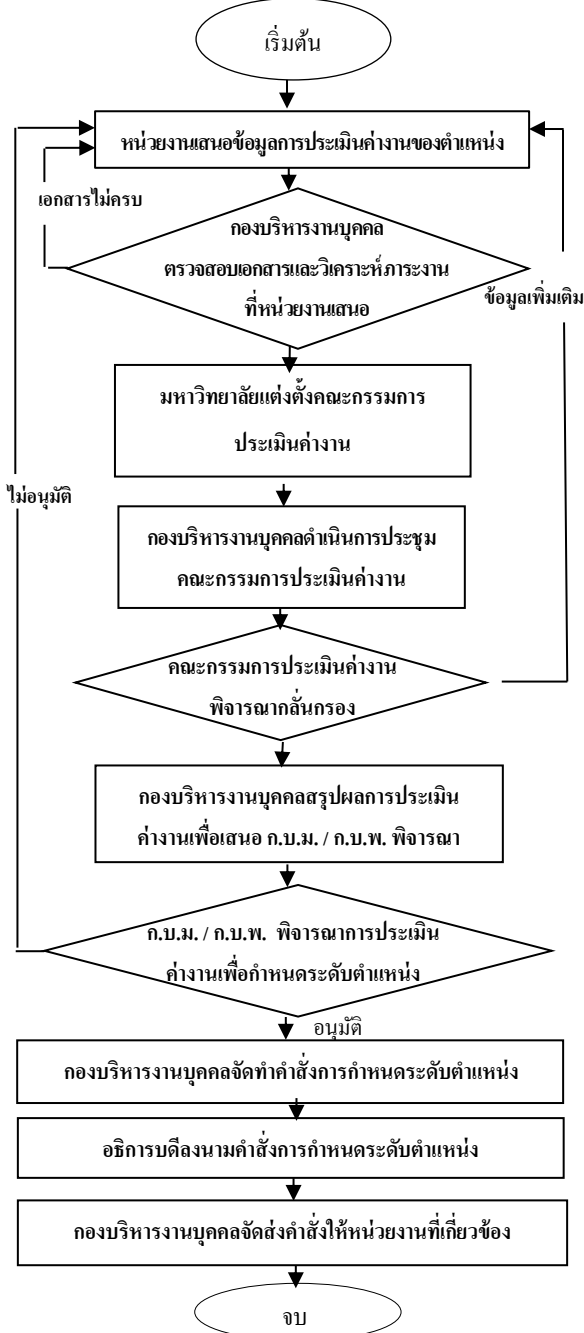
๐ ๒๒๘๐ ๗๔๒๗



**การประเมินค่างานเพื่อกำหนดระดับ  
ตำแหน่งของข้าราชการพลเรือน  
ในสถาบันอุดมศึกษาและ  
พนักงานมหาวิทยาลัย**



## ขั้นตอนการปฏิบัติงาน(Flow Chart)



## สิ่งที่ต้องทราบและถือปฏิบัติ

### ศึกษาหลักเกณฑ์และวิธีการขออนุมัติกำหนดระดับ

#### ตำแหน่งข้าราชการพลเรือนในสถาบันอุดมศึกษา /

#### พนักงานมหาวิทยาลัย

- ตำแหน่งประเภททั่วไป ระดับชำนาญงาน ระดับชำนาญงานพิเศษ
- ตำแหน่งประเภทวิชาชีพเฉพาะหรือเชี่ยวชาญเฉพาะ ระดับชำนาญการ ระดับชำนาญการพิเศษ ระดับเชี่ยวชาญ และระดับเชี่ยวชาญพิเศษ

#### ➢ ข้อบังคับมหาวิทยาลัยเทคโนโลยีราชมงคล

พระนคร ว่าด้วยการกำหนดระดับตำแหน่งและการแต่งตั้งข้าราชการพลเรือนในสถาบันอุดมศึกษาให้ดำรงตำแหน่งสูงขึ้น พ.ศ. 2555

#### ➢ ประกาศมหาวิทยาลัยเทคโนโลยีราชมงคล

พระนคร ลงวันที่ 27 มีนาคม 2555 เรื่อง หลักเกณฑ์วิธีการกำหนดระดับตำแหน่งข้าราชการพลเรือนในสถาบันอุดมศึกษา ตำแหน่งประเภททั่วไป ระดับชำนาญงาน ระดับชำนาญงานพิเศษ ตำแหน่งประเภทวิชาชีพเฉพาะหรือเชี่ยวชาญเฉพาะ ระดับชำนาญการ ระดับชำนาญการพิเศษ ระดับเชี่ยวชาญ และระดับเชี่ยวชาญพิเศษ

- ประกาศคณะกรรมการบริหารงานบุคคลสำหรับพนักงานมหาวิทยาลัย ฉบับที่ 1/2556 ลงวันที่ 10 มิถุนายน 2556 เรื่อง หลักเกณฑ์ วิธีการกำหนดระดับตำแหน่งพนักงานมหาวิทยาลัย ตำแหน่งประเภททั่วไป ระดับชำนาญงาน ระดับชำนาญงานพิเศษ ตำแหน่งประเภทวิชาชีพเฉพาะหรือเชี่ยวชาญเฉพาะ ระดับชำนาญการ ระดับชำนาญการพิเศษ และระดับเชี่ยวชาญ
- มาตรฐานกำหนดตำแหน่งที่ ก.พ.อ กำหนด
- กรอบอัตรากำลังบุคลากรสายสนับสนุน
- แบบบรรยายลักษณะงาน (Job Description)

### แบบประเมินค่าจ้าง

- ❖ ก.บ.ม. 1 / ก.บ.พ. 1 ระดับชำนาญงาน และระดับชำนาญงานพิเศษ
- ❖ ก.บ.ม. 2 / ก.บ.พ. 2 ระดับชำนาญการ และระดับชำนาญการพิเศษ
- ❖ ก.บ.ม. 3 / ก.บ.พ. 3 ระดับเชี่ยวชาญ
- ❖ ก.บ.ม. 4 / ก.บ.พ. 4 ระดับชำนาญการ ระดับชำนาญการพิเศษ และระดับเชี่ยวชาญ ในกรณีตำแหน่งหัวหน้าหน่วยงานที่มีลักษณะใช้วิชาชีพและไม่ได้ใช้วิชาชีพ