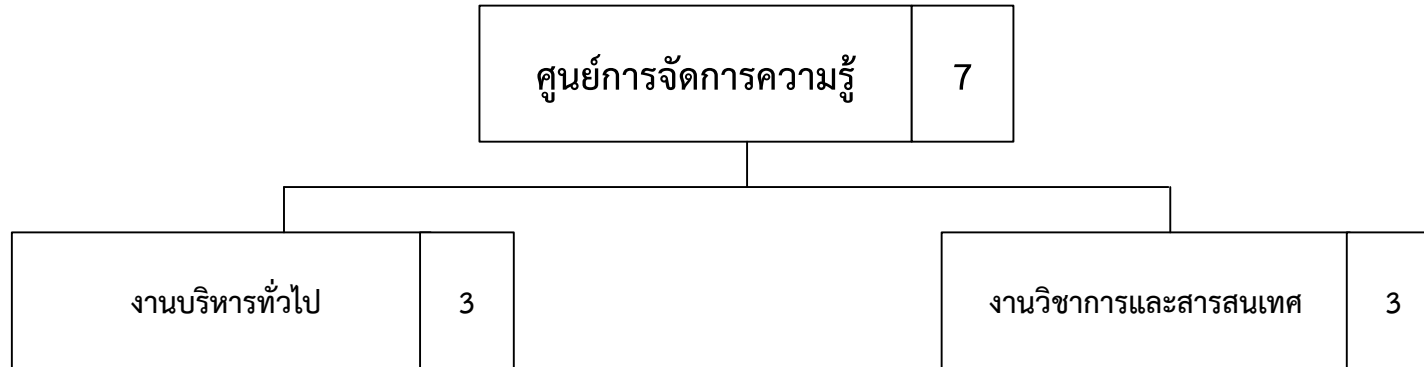


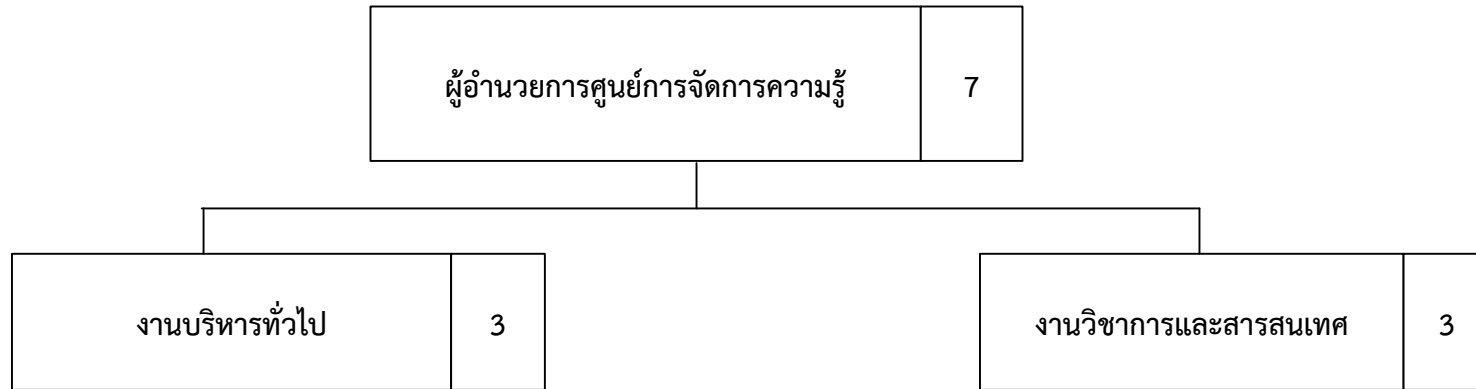
แผนภูมิแสดงโครงสร้างการแบ่งส่วนงานภายในตามกรอบอัตรากำลังบุคลากรสายสนับสนุน (ปีงบประมาณ 2561-2564)
 (แนบท้ายหนังสือกองบริหารงานบุคคล ที่ ศธ 0581.17/005 ลงวันที่ 3 มกราคม 2561)



- สารบรรณ
- บุคลากร
- พัสดุและครุภัณฑ์
- แผนและงบประมาณ
- เอกสารการพิมพ์
- การเงินและบัญชี
- ประชุม
- ประกันคุณภาพการศึกษา
- บริหารความเสี่ยงและ
การควบคุมภายใน
- การจัดการความรู้ (KM)
- อำนวยความสะดวกในการปฏิบัติงาน
และประสานงานภายในหน่วยงาน

- วิชาการ
- สารสนเทศ

แผนภูมิแสดงจำนวนอัตรากำลังและตำแหน่งตามกรอบอัตรากำลังบุคลากรสายสนับสนุน (ปีงบประมาณ 2561-2564)
 (แนบท้ายหนังสือกองบริหารงานบุคคล ที่ ศธ 0581.17/005 ลงวันที่ 3 มกราคม 2561)



- เจ้าหน้าที่บริหารงานทั่วไปปฏิบัติการ (3)

- นักวิชาการศึกษาชำนาญการพิเศษ (1)
- นักวิชาการศึกษาปฏิบัติการ (2)