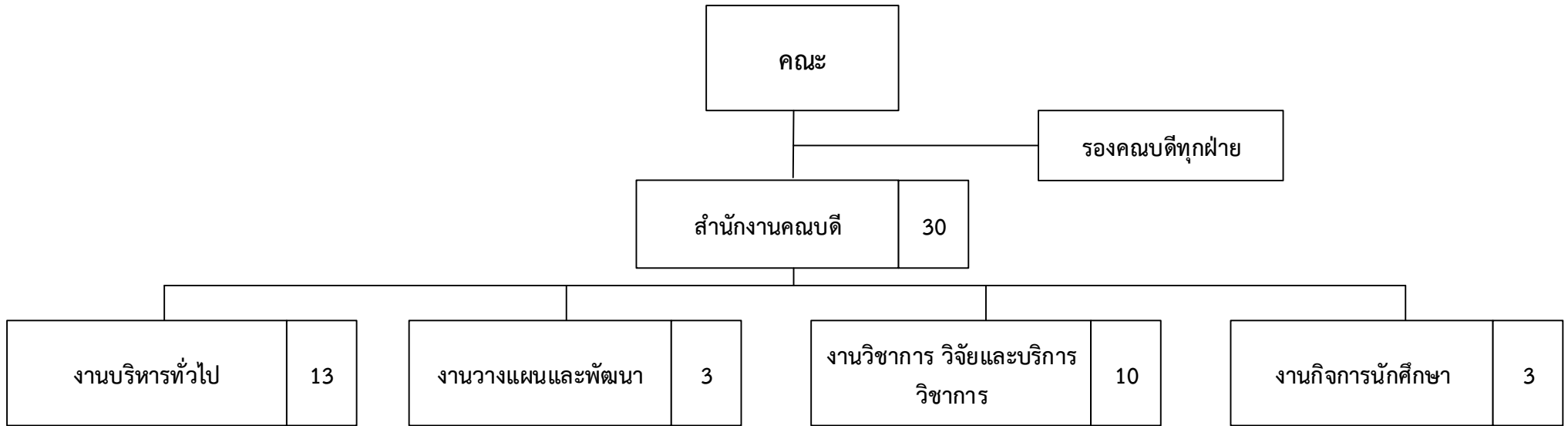


แผนภูมิแสดงโครงสร้างการแบ่งส่วนงานภายในตามกรอบอัตรากำลังบุคลากรสายสนับสนุน (ปีงบประมาณ 2561-2564)

(คณะวิทยาศาสตร์และเทคโนโลยี)

(แนบท้ายหนังสือกองบริหารงานบุคคล ที่ ศธ 0581.17/005 ลงวันที่ 3 มกราคม 2561)



- สารบรรณ
- บริหารงานบุคคล
- การเงิน
- การบัญชี
- พัสดุ
- บริหารทรัพย์สินและจัดหารายได้
- สื่อสารองค์กร
- อาคารสถานที่และยานพาหนะ
- เอกสารสื่อสิ่งพิมพ์

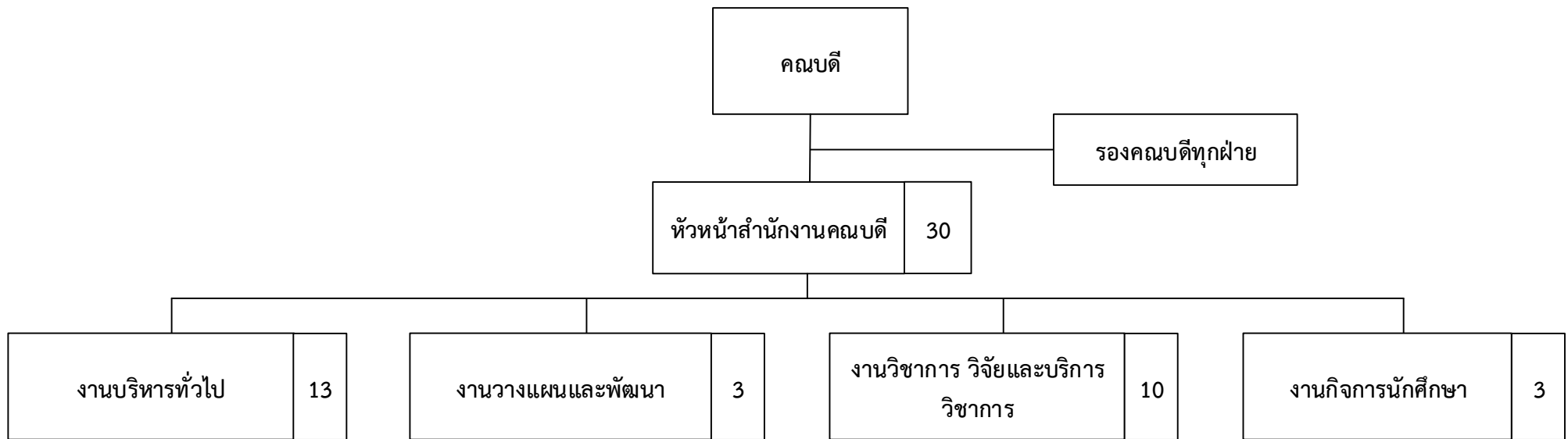
- แผนยุทธศาสตร์
- แผนงานและงบประมาณ
- บริหารครุภัณฑ์และสิ่งก่อสร้าง
- ติดตามและประเมินผล
- บริหารความเสี่ยง

- หลักสูตร
- ทะเบียน
- สหกิจศึกษา
- บัณฑิตศึกษา
- ประกันคุณภาพการศึกษา
- เทคโนโลยีดิจิทัลเพื่อการศึกษา
- บริการห้องปฏิบัติการ
- วิเทศสัมพันธ์
- เครือข่ายความร่วมมือทางวิชาการ
- การจัดการความรู้ (KM)
- วิจัยและพัฒนา
- บริการวิชาการแก่สังคม

- สโมสรและกิจกรรมนักศึกษา
- ศิลปวัฒนธรรม
- ทุนการศึกษา
- พัฒนาวินัย คุณธรรม และจริยธรรม
- กีฬา
- แนวโน้มการศึกษาและอาชีพ
- สวัสดิการและการบริการนักศึกษา
- ทรานสคริปต์กิจกรรม
- วิชาทหาร
- ศิษย์เก่าและชุมชนสัมพันธ์

แผนภูมิแสดงจำนวนอัตรากำลังและตำแหน่งตามกรอบอัตรากำลังบุคลากรสายสนับสนุน (ปีงบประมาณ 2561-2564)  
(คณะวิทยาศาสตร์และเทคโนโลยี)

(แนบท้ายหนังสือกองบริหารงานบุคคล ที่ ศร 0581.17/005 ลงวันที่ 3 มกราคม 2561)



- เจ้าหน้าที่บริหารงานทั่วไปชำนาญการ (1)
- เจ้าหน้าที่บริหารงานทั่วไปปฏิบัติการ (5)
- นักวิชาการเงินและบัญชีปฏิบัติการ (3)
- นักวิชาการพัสดุปฏิบัติการ (2)
- บุคลากรปฏิบัติการ (2)

- นักวิเคราะห์นโยบายและแผนปฏิบัติการ (3)

- นักวิชาการศึกษาชำนาญการ (1)
- นักวิชาการศึกษาปฏิบัติการ (9)

- นักวิชาการศึกษาปฏิบัติการ (3)