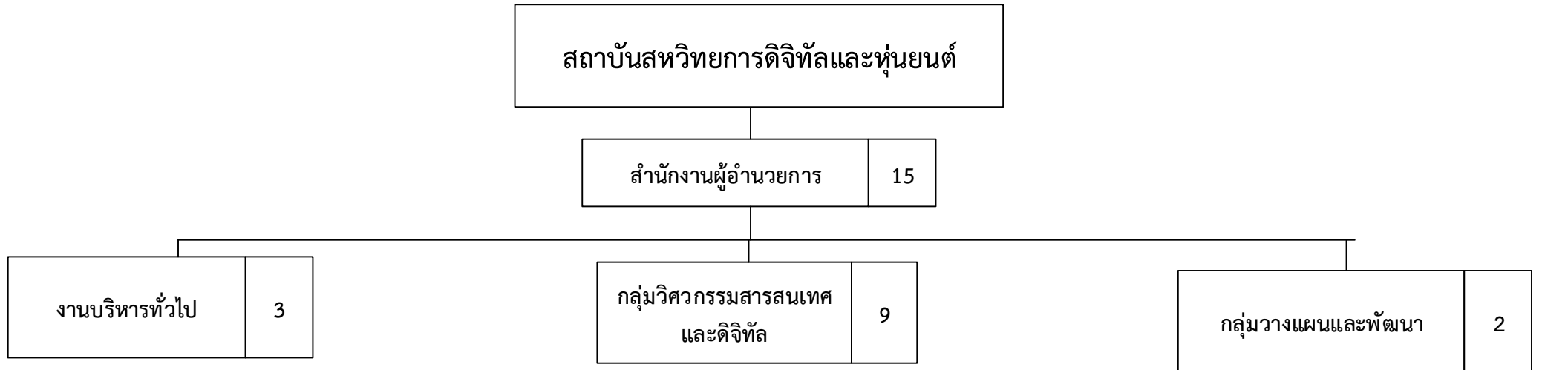


แผนภูมิแสดงโครงสร้างการแบ่งส่วนงานภายในตามกรอบอัตรากำลังบุคลากรสายสนับสนุน (ปีงบประมาณ 2561-2564)
(แบบทำหนังสือกองบริหารงานบุคคล ที่ ศธ 0581.17/005 ลงวันที่ 3 มกราคม 2561)



- สารบรรณและระบบสารบรรณอิเล็กทรอนิกส์
- บริหารงานบุคคล
- พัสดุและครุภัณฑ์
- แผนและงบประมาณ
- เอกสารสื่อสิ่งพิมพ์
- การเงินและบัญชี
- การจัดประชุม
- ประกันคุณภาพการศึกษา
- บริหารความเสี่ยงและการควบคุมภายใน
- การจัดการความรู้ (KM)
- อำนวยความสะดวกในการปฏิบัติงานและประสานงานภายในหน่วยงาน

- งานวิศวกรรม
- งานสารสนเทศและดิจิทัล

- วางแผนและยุทธศาสตร์
- พัฒนาโครงการ
- อุตสาหกรรมสัมพันธ์
- ลิขสิทธิ์และสิทธิบัตร
- วิเทศสัมพันธ์
- ประเมินผลการดำเนินงานและควบคุมคุณภาพ

แผนภูมิแสดงโครงสร้างการแบ่งส่วนงานภายในตามกรอบอัตรากำลังบุคลากรสายสนับสนุน (ปีงบประมาณ 2561-2564)
(แบบทำหนังสือกองบริหารงานบุคคล ที่ ศร 0581.17/005 ลงวันที่ 3 มกราคม 2561)

