

สวัสดิการบุคลากร มหาวิทยาลัยเทคโนโลยีราชมงคลพระนคร

สวัสดิการสงเคราะห์

(ตามประกาศคณะกรรมการสวัสดิการมหาวิทยาลัยเทคโนโลยีราชมงคลพระนคร ฉบับที่ ๑/๒๕๖๒
และฉบับที่ ๑/๒๕๖๓)

- ❖ กรณีสมรสตามกฎหมายเป็นครั้งแรก
- ❖ กรณีคลอดบุตร
- ❖ กรณีเจ็บป่วยและเข้ารับการรักษาเป็นผู้ป่วยใน
- ❖ กรณีประสบอุบัติเหตุสาหัสโดยไม่ได้กระทำด้วยเหตุจงใจของตนเอง
- ❖ กรณีสมาชิกสวัสดิการถึงแก่กรรม
- ❖ กรณีบุคคลในครอบครัวถึงแก่กรรม
- ❖ กรณีประสบภัยพิบัติ อัคคีภัย อุทกภัย หรือวาตภัย
- ❖ การจ่ายเงินช่วยเหลือแก่สมาชิกที่เจ็บป่วยและหยุดพักรักษาตัวต่อเนื่อง
- ❖ การจ่ายเงินช่วยเหลือบุตรบุคลากรที่อยู่ระหว่างศึกษา
- ❖ การจ่ายเงินสนับสนุนค่าใช้จ่ายในการจัดงานวันเกษียณอายุราชการ
- ❖ ประกันอุบัติเหตุกลุ่มบุคลากร
- ❖ สวัสดิการเงินกู้ฉุกเฉิน
- ❖ การจัดกิจกรรมหรือสวัสดิการประเภทอื่น เช่น จัดทำประกันภัยการติดเชื้อไวรัสโคโรนา ๒๐๑๙ ฟิตเนส การจัดงานเกษียณฯ

สวัสดิการสงเคราะห์

กรณีสมรสตามกฎหมายเป็นครั้งแรก

- กรณีสมาชิกสวัสดิการผู้ใดทำการสมรสโดยจดทะเบียนสมรสตามกฎหมายเป็นครั้งแรก จ่าย ๑,๐๐๐ บาทต่อคน

สวัสดิการสงเคราะห์

กรณีคลอดบุตร

- กรณีสมาชิกสวัสดิการหรือภรรยาโดยชอบด้วยกฎหมายของสมาชิกสวัสดิการผู้ใดคลอดบุตร จ่าย ๑,๕๐๐ บาท ต่อบุตร ๑ คน แต่รวมแล้วไม่เกิน ๒ คน

สวัสดิการสงเคราะห์

กรณีประสบอุบัติเหตุสาหัสโดยไม่ได้กระทำด้วยเหตุจงใจของตนเอง

- กรณีสมาชิกสวัสดิการประสบอุบัติเหตุสาหัสโดยไม่ได้กระทำด้วยเหตุจงใจของตนเอง จ่ายคนละไม่เกิน ๑๐,๐๐๐ บาท (คณะกรรมการสวัสดิการฯ จะพิจารณาเป็นกรณีๆ ไป)

สวัสดิการสงเคราะห์

กรณีประสบภัยพิบัติ อัคคีภัย อุทกภัย หรือวาตภัย

- กรณีประสบภัยพิบัติ อัคคีภัย อุทกภัย หรือวาตภัย เป็นเหตุให้ที่พักอาศัยเกิดความเสียหายให้จ่าย ดังนี้
 - ที่อยู่อาศัยหรือทรัพย์สินอื่นเสียหายทั้งหมดโดยไม่อาจซ่อมแซมได้จ่าย
ครอบครัวละ ๓๐,๐๐๐ บาท
 - ที่อยู่อาศัยหรือทรัพย์สินอื่นเสียหายบางส่วนสำหรับอัคคีภัยจ่ายตามสภาพจริง
แต่ไม่เกินครอบครัวละ ๑๐,๐๐๐ บาท
 - ที่อยู่อาศัยหรือทรัพย์สินอื่นเสียหายบางส่วนสำหรับอุทกภัยหรือวาตภัย
จ่ายตามสภาพจริงแต่ไม่เกินครอบครัวละ ๓,๐๐๐ บาท

สวัสดิการสงเคราะห์

กรณีสมาชิกสวัสดิการถึงแก่กรรม จ่ายดังนี้

- ถึงแก่กรรมอันมิใช่เนื่องจากการปฏิบัติงานตามหน้าที่ และมีระยะเวลาปฏิบัติงานน้อยกว่า ๓ ปี จ่าย ๑๐,๐๐๐ บาท
- ถึงแก่กรรมอันมิใช่เนื่องจากการปฏิบัติงานตามหน้าที่ และมีระยะเวลาปฏิบัติงาน ๓ ปี แต่ไม่ถึง ๕ ปี จ่าย ๓๐,๐๐๐ บาท
- ถึงแก่กรรมอันมิใช่เนื่องจากการปฏิบัติงานตามหน้าที่ และมีระยะเวลาปฏิบัติงาน ๕ ปี ขึ้นไป จ่าย ๕๐,๐๐๐ บาท
- ถึงแก่กรรมอันเนื่องจากการปฏิบัติงานตามหน้าที่ จ่าย ๑๐๐,๐๐๐ บาท
- ค่าใช้จ่ายแสดงความเคารพศพในนามมหาวิทยาลัย จ่ายไม่เกิน ๑,๕๐๐ บาทต่องาน
- ค่าเชื้อเพลิงที่ใช้ในการเดินทางไปร่วมพิธี จ่ายตามจริงไม่เกิน ๕,๐๐๐ บาท

สวัสดิการสงเคราะห์

กรณีบุคคลในครอบครัวถึงแก่กรรม จ่ายดังนี้

- จ่ายศพละ ๓,๐๐๐ บาท
- ค่าใช้จ่ายแสดงความเคารพศพในนามมหาวิทยาลัย
จ่ายไม่เกิน ๑,๕๐๐ บาทต่องาน

สวัสดิการสงเคราะห์

ประกันอุบัติเหตุกลุ่มบุคลากร

- สนับสนุนค่าจัดทำประกันอุบัติเหตุสำหรับสมาชิกสวัสดิการวงเงินการจ่ายต่อคน เป็นไปตามที่บริษัทได้ตกลงทำประกันอุบัติเหตุสำหรับนักศึกษา (ปี ๒๕๖๓ คนละ ๓๐๐ บาท)

สวัสดิการสงเคราะห์

กรณีเจ็บป่วย

- กรณีสมาชิกสวัสดิการเจ็บป่วยและเข้ารับการรักษาเป็นผู้ป่วยใน ให้จ่ายครั้งละ ๑,๐๐๐ บาท ไม่เกิน ๒ ครั้งต่อปีปฏิทิน

สวัสดิการสงเคราะห์

การจ่ายเงินช่วยเหลือบุตรบุคลากรที่อยู่ระหว่างศึกษา

- จ่ายเงินช่วยเหลือแก่บุตรสมาชิกสวัสดิการที่อยู่ระหว่างการศึกษาระดับอนุบาลถึงระดับอุดมศึกษา (ปริญญาตรีใบแรก) จำนวน ๕๐๐ บาท โดยสมาชิกที่มีบุตร ๑ คน สามารถขอรับสิทธิได้ปีเว้นปี และสมาชิกที่มีบุตร ตั้งแต่ ๒ คน ขึ้นไป สามารถขอรับสิทธิได้ทุกปี ปีละ ๑ คน

ทั้งนี้ หากสมาชิกสวัสดิการที่เป็นคู่สมรสกันให้ได้รับเงินเพียง ๑ สิทธิเท่านั้น

สวัสดิการสงเคราะห์

การจ่ายเงินช่วยเหลือแก่สมาชิกที่เจ็บป่วยและหยุดพักรักษาตัวต่อเนื่อง

- จ่ายเงินช่วยเหลือแก่สมาชิกสวัสดิการที่เจ็บป่วยและหยุดพักรักษาตัวอย่างต่อเนื่อง ในวงเงินไม่เกิน ๓๐,๐๐๐ บาท ดังนี้
 - หากลาป่วยเกิน ๖๐ วันทำการ แต่ไม่เกิน ๑๒๐ วันทำการ จ่าย ๑๕,๐๐๐ บาท
 - หากลาป่วยตั้งแต่ ๑๒๐ วันทำการขึ้นไป จ่ายเพิ่มอีก ๑๕,๐๐๐ บาท
- ทั้งนี้ ต้องเป็นค่าใช้จ่ายเกี่ยวกับการรักษาที่ไม่สามารถเบิกจ่ายได้ตามระเบียบกระทรวงการคลัง

สวัสดิการสงเคราะห์

สวัสดิการเงินกู้ฉุกเฉิน

- สวัสดิการเงินกู้ฉุกเฉิน รายละไม่เกิน ๕,๐๐๐ บาท
 - ทั้งนี้ ต้องเป็นสมาชิกสวัสดิการที่ได้รับการบรรจุหรือจ้างมาแล้วไม่น้อยกว่า ๖ เดือน และมีเงินเดือน/ค่าจ้าง/ค่าตอบแทนไม่เกิน ๒๐,๐๐๐ บาท และมีเงินคงเหลือสุทธิไม่น้อยกว่าร้อยละ ๓๐ ของเงินเดือน/ค่าจ้าง/ ค่าตอบแทน

กองทุนสำรองเลี้ยงชีพ สำหรับพนักงานมหาวิทยาลัย



ข้อบังคับ
มหาวิทยาลัยเทคโนโลยีราชมงคลพระนคร
ว่าด้วยกองทุนสำรองเลี้ยงชีพ
พนักงานมหาวิทยาลัย
พ.ศ. ๒๕๕๗

วัตถุประสงค์การจัดตั้งกองทุน

- ▶ ส่งเสริมให้มีการออม
- ▶ เป็นสวัสดิการที่มหาวิทยาลัยจัดให้
- ▶ เป็นหลักประกันแก่สมาชิกและครอบครัว

หากสมาชิกตาย ออกจากงาน หรือลาออกจากกองทุน

การเป็นสมาชิกกองทุน

- ❖ ผ่านการทดลองการปฏิบัติงานแล้ว
- ❖ ต้องยื่นใบสมัครต่อคณะกรรมการกองทุนฯ ของมหาวิทยาลัย

การสิ้นสุดการเป็นสมาชิกภาพของกองทุน

- ❖ พันสภาพจากการเป็นพนักงานมหาวิทยาลัย
- ❖ ลาออกจากกองทุน
- ❖ กองทุนฯ เลิก

อัตราการจ่ายเงินสะสมและเงินสมทบ

- ▶ สมาชิก จ่ายเงินสะสมเข้ากองทุน ไม่ต่ำกว่าร้อยละ ๓ ของค่าตอบแทนที่ได้รับในแต่ละครั้ง และอาจจ่ายเงินสะสมเพิ่มเติมได้ ไม่เกินร้อยละ ๑๕ ของค่าตอบแทนที่ได้รับในแต่ละครั้ง ทั้งนี้ สามารถเปลี่ยนแปลงเงินสะสมได้ปีละ ๑ ครั้ง
- ▶ มหาวิทยาลัย จ่ายเงินสมทบให้ร้อยละ ๓ ของค่าตอบแทนที่ได้รับของสมาชิกแต่ละราย

สิทธิในการรับเงินเมื่อสิ้นสุดสมาชิกภาพ

อายุงาน	เงินสะสม	ผปย.สะสม	เงินสมทบ	ผปย.สมทบ
น้อยกว่า ๒ ปี	รับเต็ม	ตามสิทธิ	-	-
๒ ปี แต่ไม่ถึง ๕ ปี	รับเต็ม	ตามสิทธิ	๕๐ %	ตามสิทธิ
๕ ปีขึ้นไป	รับเต็ม	ตามสิทธิ	๑๐๐%	ตามสิทธิ

หมายเหตุ เศษของปี ถ้าเกิน ๖ เดือนนับเป็น ๑ ปี

กรณีไม่มีสิทธิรับเงินสมทบและผลประโยชน์จากเงินสมทบ

- ละทิ้งหน้าที่ติดต่อกันเกินกว่า ๑๕ วันทำการ โดยไม่มีเหตุอันสมควร
- ได้รับโทษจำคุกโดยคำพิพากษาถึงที่สุด อันมิใช่การกระทำโดยประมาท หรือความผิดลหุโทษ
- ถูกลงโทษทางวินัยอย่างร้ายแรง

ลำดับของผู้รับประโยชน์เงินกองทุน กรณีสมาชิกตาย

(๑) ผู้ที่สมาชิกระบุตัวไว้ในหนังสือ

(๒) กรณีไม่ระบุ จัดสรรดังนี้

- บุตร รับ ๒ ส่วน หากมี ๓ คนขึ้นไป ให้ได้รับ ๓ ส่วน
- สามีหรือภรรยา รับ ๑ ส่วน
- บิดามารดา รับ ๑ ส่วน

(๓) กรณีไม่ระบุผู้รับประโยชน์ และไม่มีบุคคลตาม (๒)
เงินตกเป็นของกองทุน

สวัสดิการเกื้อกูลเพื่อเสริมสร้างชีวิตความเป็นอยู่ ของพนักงานมหาวิทยาลัย

ให้พนักงานมหาวิทยาลัยที่ได้รับเงินค่าตอบแทน
จากเงินงบประมาณแผ่นดิน มีสิทธิได้รับเงินเสริมสร้างคุณภาพ
ชีวิตที่ดีเป็นรายเดือน ในอัตราเดือนละ ๒,๐๐๐ บาท และได้รับ
ค่าประกันสุขภาพ ปีงบประมาณละ ๒๐,๐๐๐ บาท โดยเบิกจ่าย
จากเงินหมวดเงินอุดหนุนทั่วไป ทั้งนี้ ต้องคำนึงถึงฐานะทางการเงิน
ของมหาวิทยาลัยและความจำเป็นอย่างอื่นที่เห็นสมควร

สวัสดิการเงินกู้

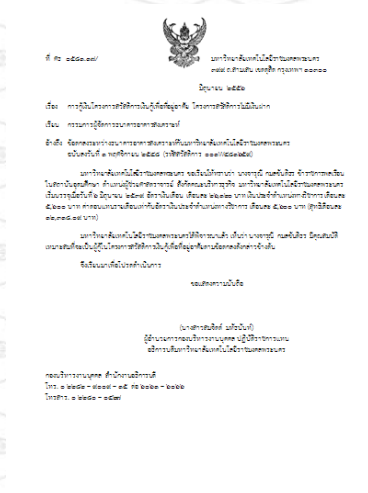
มหาวิทยาลัยทำข้อตกลงกับธนาคารเพื่อให้บุคลากรได้รับ
ส่วนลดอัตราดอกเบี้ยและเงื่อนไขพิเศษของธนาคาร

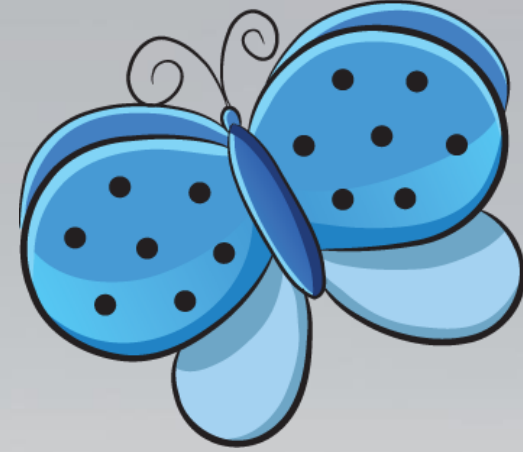
- ธนาคารอาคารสงเคราะห์
- ธนาคารออมสิน
- ธนาคารกรุงไทย
- ธนาคารทหารไทย



การขอหนังสือผ่านสิทธิ

มหาวิทยาลัยจะรับรองสิทธิและอำนวยความสะดวกในการหักเงินเดือนชำระหนี้
เงินกู้ให้ธนาคารจนสิ้นสุดสัญญาการกู้





Q & A

