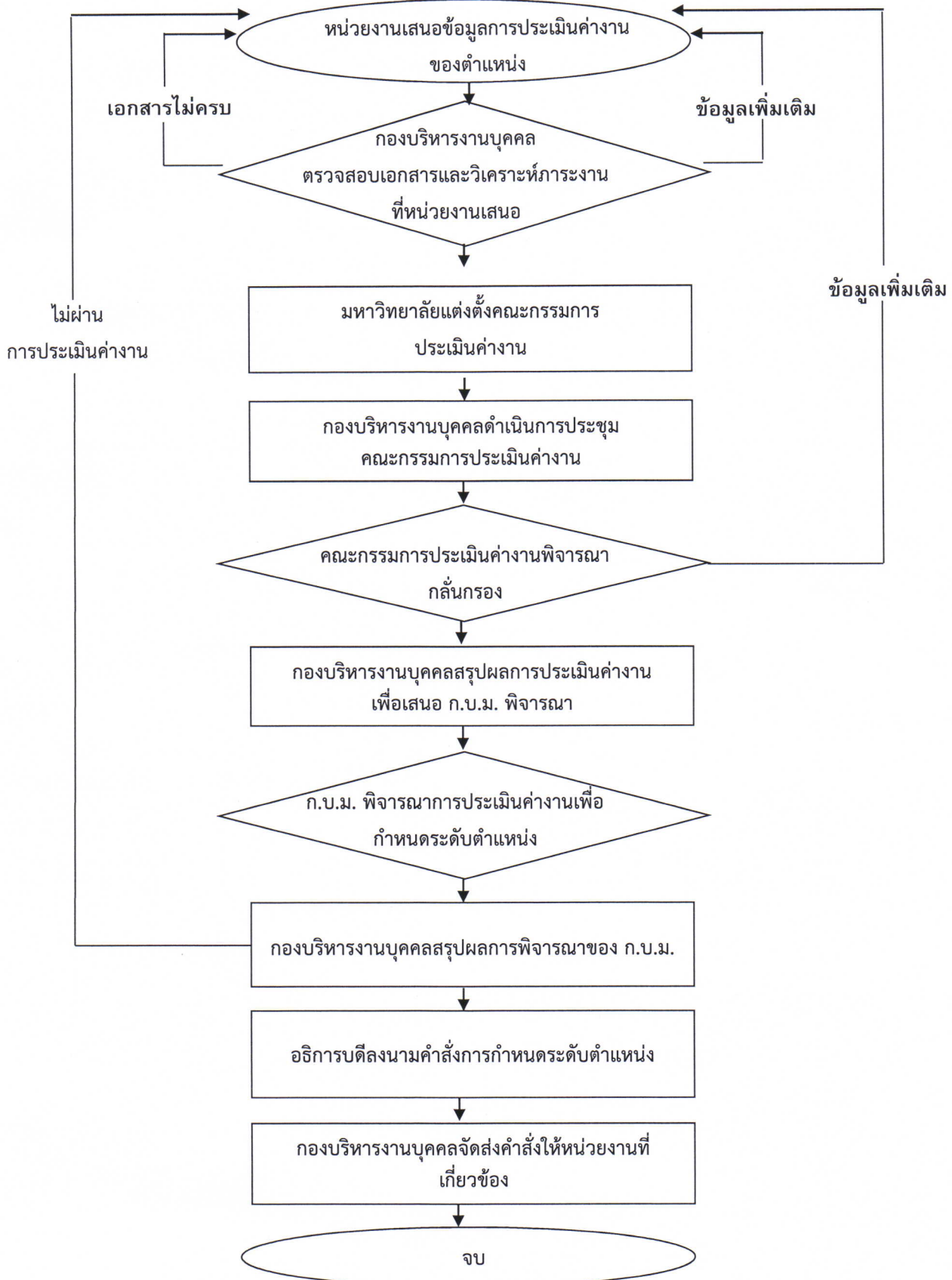


ขั้นตอนการปฏิบัติงาน

การกำหนดระดับตำแหน่งข้าราชการพลเรือนในสถาบันอุดมศึกษา

- ตำแหน่งประเภททั่วไป ระดับชำนาญงาน ระดับชำนาญงานพิเศษ
- ตำแหน่งประเภทวิชาชีพเฉพาะหรือเชี่ยวชาญเฉพาะ ระดับชำนาญการ ระดับชำนาญการพิเศษ และระดับเชี่ยวชาญ

ดำเนินการตามแผนภูมิ (Flow Chart) ดังนี้



การประเมินค่างาน

1. การประเมินค่างานหมายถึง

1.1 เป็นวิธีการดำเนินการอย่างเป็นระบบเพื่อตีค่างาน ซึ่งจะนำงานมาวิเคราะห์เปรียบเทียบกับภายในหน่วยงาน ที่จะเป็นการกำหนดระดับของตำแหน่งทั้งหมดในหน่วยงาน หรือการจัดสำหรับตำแหน่งอย่างมีเหตุผล และมีความเป็นธรรม

1.2 เป็นกระบวนการใช้จัดความสัมพันธ์ คุณค่าของตำแหน่ง (ไม่ใช่วัดปริมาณงาน) ที่ให้กับองค์กร ณ เวลานั้น ๆ

1.3 เป็นการนำงานทั้งหมดมาเปรียบเทียบกับภายใต้ปัจจัยหรือองค์ประกอบที่เป็นตัวหลักเพื่อตีค่างานออกมา โดยเน้นที่งานของตำแหน่ง ไม่ใช่บุคคลหรือประสิทธิภาพการทำงาน

2. เมื่อใดต้องมีการประเมินค่างาน

2.1 เมื่อมีการกำหนดตำแหน่งขึ้นมาใหม่ในหน่วยงาน

2.2 เมื่อตำแหน่งเดิมมีลักษณะหน้าที่ความรับผิดชอบและคุณภาพของงาน เปลี่ยนไปจากเดิม

2.3 เมื่อต้องการจัดระดับตำแหน่งงานเพื่อกำหนดค่าตอบแทนที่เป็นธรรม

3. หลักการในการประเมินค่างาน

3.1 ต้องเข้าใจงาน ผู้ประเมินต้องมีความเข้าใจลักษณะงานที่ปฏิบัติ โดยจะต้องมีการวิเคราะห์งาน พิจารณาหน้าที่ความรับผิดชอบของตำแหน่งที่จะประเมินว่าจำเป็นต้องใช้ผู้มีความสามารถอย่างไรมาดำรงตำแหน่ง หากไม่เข้าใจงานจะไม่สามารถประเมินค่างานได้ถูกต้อง

3.2 ไม่ใช่ประเมินคน ในการประเมินค่างานจะต้องคำนึงถึงงานของตำแหน่งเท่านั้น มิใช่ตัวบุคคลที่ครองตำแหน่ง รวมทั้งต้องไม่คำนึงถึงระดับตำแหน่ง หรืออัตราค่าตอบแทนในปัจจุบัน

3.3 มีมาตรฐาน การกำหนดองค์ประกอบใช้ในการประเมินค่างานจะต้องให้สะท้อนกับงานปัจจุบันที่จะนำมาวิเคราะห์เปรียบเทียบกับกันรวมทั้งยังต้องสอดคล้องกับระดับตำแหน่งที่กำหนดไว้เป็นมาตรฐานกลาง

3.4 ไม่มีอคติ ผู้ประเมินจะต้องมีการดำเนินการเก็บข้อมูล วิเคราะห์และตีค่างานของตำแหน่งอย่างเป็นธรรม โดยไม่นำความรู้สึกส่วนตัวมาเกี่ยวข้องในการประเมินค่างาน ทั้งนี้ กระบวนการขั้นสุดท้ายที่จะได้ค่างานต้องมีความเห็นพ้องต้องกันด้วย

3.5 ตรวจสอบให้แน่ใจ ในหน่วยงานเดียวกันต้องมีการตรวจสอบความสัมพันธ์ของตำแหน่งในแนวนอน (เทียบเคียงหน่วยอื่น) และแนวตั้ง (เทียบเคียงหน่วยเดียวกัน) เพื่อมีความแน่ใจว่ามีความเที่ยงตรงแม่นยำ