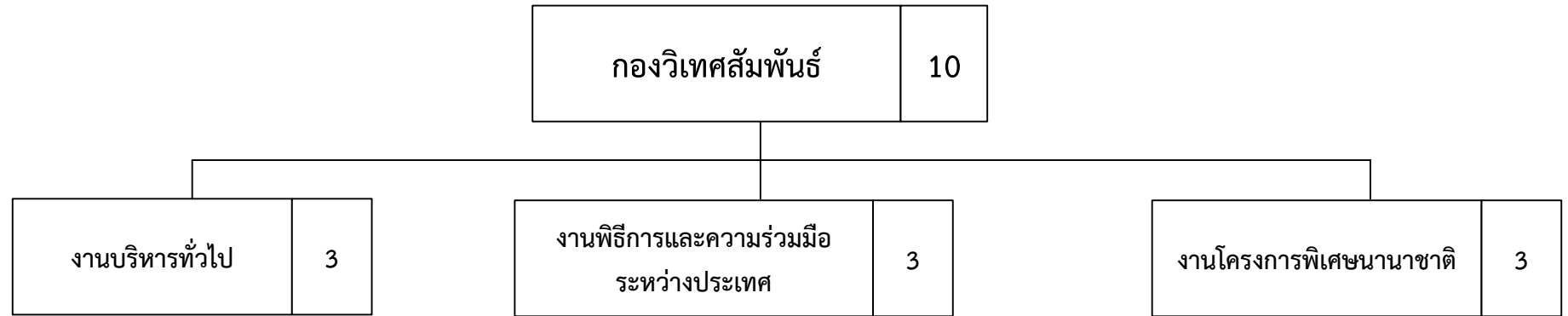


แผนภูมิแสดงโครงสร้างการแบ่งส่วนงานภายในตามกรอบอัตรากำลังบุคลากรสายสนับสนุน (ปีงบประมาณ 2561-2564)
(แนบท้ายหนังสือกองบริหารงานบุคคล ที่ ศธ 0581.17/005 ลงวันที่ 3 มกราคม 2561)

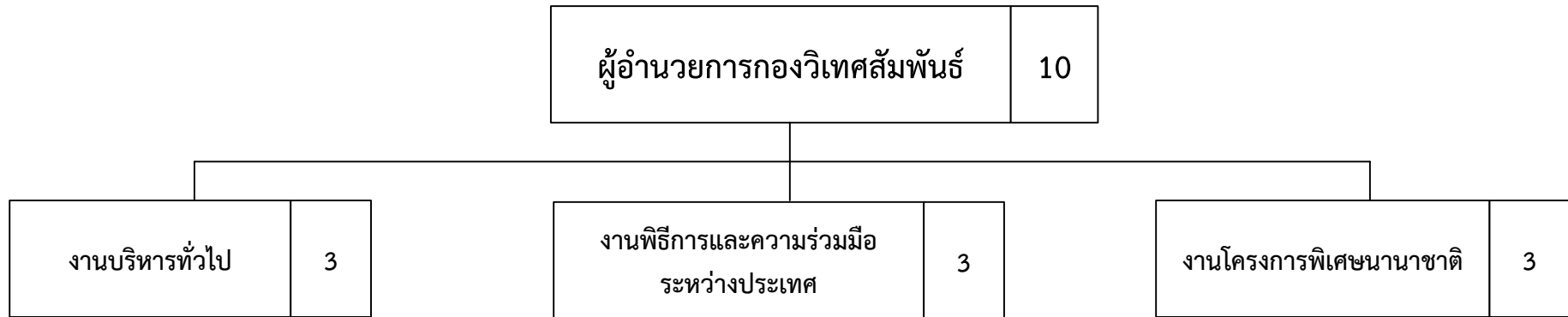


- สารบรรณ
- บุคลากร
- พัสดุและครุภัณฑ์
- แผนและงบประมาณ
- เอกสารการพิมพ์
- การเงินและบัญชี
- ประชุม
- ประกันคุณภาพการศึกษา
- บริหารความเสี่ยงและ
การควบคุมภายใน
- การจัดการความรู้ (KM)
- อำนวยความสะดวกในการปฏิบัติงาน
และประสานงานภายในหน่วยงาน

- ด้านพิธีการและสารสนเทศ
- ด้านความร่วมมือต่างประเทศ
- ด้านต้อนรับดูแลบุคลากรชาวต่างประเทศและอาคันตุกะ
- ด้านบริการทั่วไป

- ด้านโครงการพิเศษนานาชาติ
- ด้านทุนการศึกษานานาชาติ
- ด้านผู้เชี่ยวชาญและอาสาสมัครนานาชาติ
- ด้านต้อนรับดูแลบุคลากรชาวต่างประเทศและอาคันตุกะ
- ด้านบริการทั่วไป

แผนภูมิแสดงจำนวนอัตรากำลังและตำแหน่งตามกรอบอัตรากำลังบุคลากรสายสนับสนุน (ปีงบประมาณ 2561-2564)
(แนบท้ายหนังสือกองบริหารงานบุคคล ที่ ศธ 0581.17/005 ลงวันที่ 3 มกราคม 2561)



- เจ้าหน้าที่บริหารงานทั่วไปปฏิบัติการ (3)

- นักวิเทศสัมพันธ์ปฏิบัติการ (3)

- นักวิเทศสัมพันธ์ปฏิบัติการ (3)