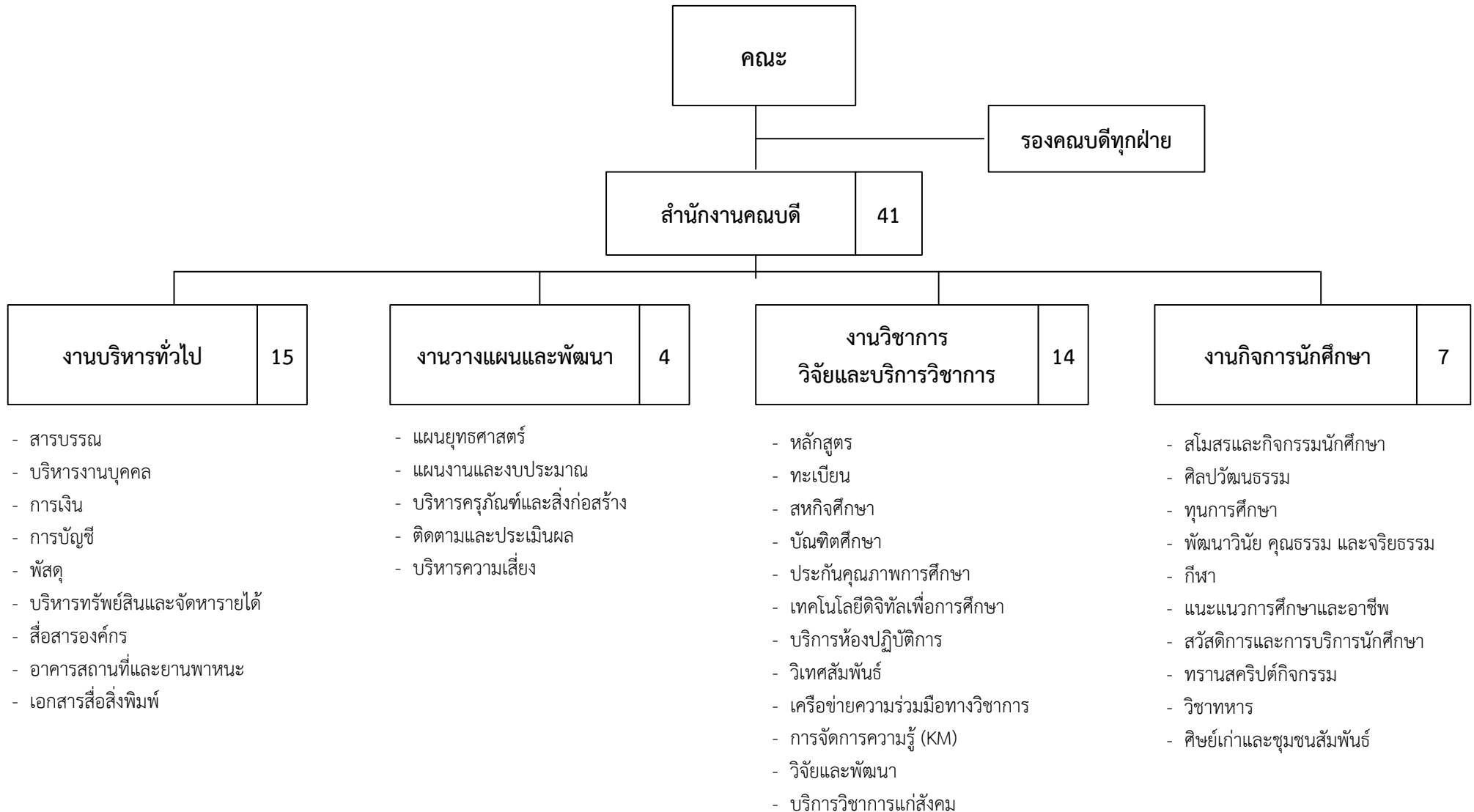


แผนภูมิแสดงโครงสร้างการแบ่งส่วนงานภายในตามกรอบอัตรากำลังบุคลากรสายสนับสนุน (ปีงบประมาณ 2561 - 2564)

(คณะครุศาสตร์อุตสาหกรรม)

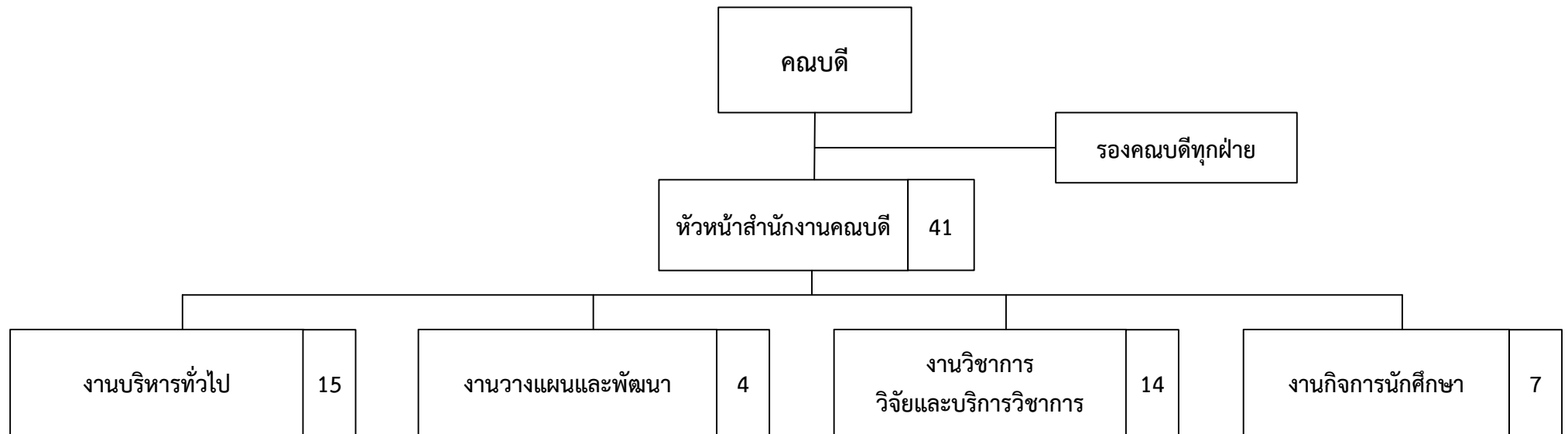
(แบบทำหนังสือกองบริหารงานบุคคล ที่ ศร 0581.17/005 ลงวันที่ 3 มกราคม 2561)



แผนภูมิแสดงจำนวนอัตรากำลังและตำแหน่งตามกรอบอัตรากำลังบุคลากรสายสนับสนุน (ปีงบประมาณ 2561-2564)

(คณะกรรมการอำนวยการ)

(แนบท้ายหนังสือกองบริหารงานบุคคล ที่ ศร 0581.17/005 ลงวันที่ 3 มกราคม 2561)



- เจ้าหน้าที่บริหารงานทั่วไปปฏิบัติการ (6)
- นักวิชาการเงินและบัญชีชำนาญการ (1)
- นักวิชาการเงินและบัญชีปฏิบัติการ (3)
- นักวิชาการพัสดุปฏิบัติการ (2)
- บุคลากรปฏิบัติการ (2)
- ผู้ปฏิบัติงานบริหารชำนาญงาน (1)

- นักวิเคราะห์นโยบายและแผนปฏิบัติการ (4)

- นักวิชาการศึกษาปฏิบัติการ (13)
- นักวิชาการโสตทัศนศึกษาปฏิบัติการ (1)

- นักวิชาการศึกษาปฏิบัติการ (7)