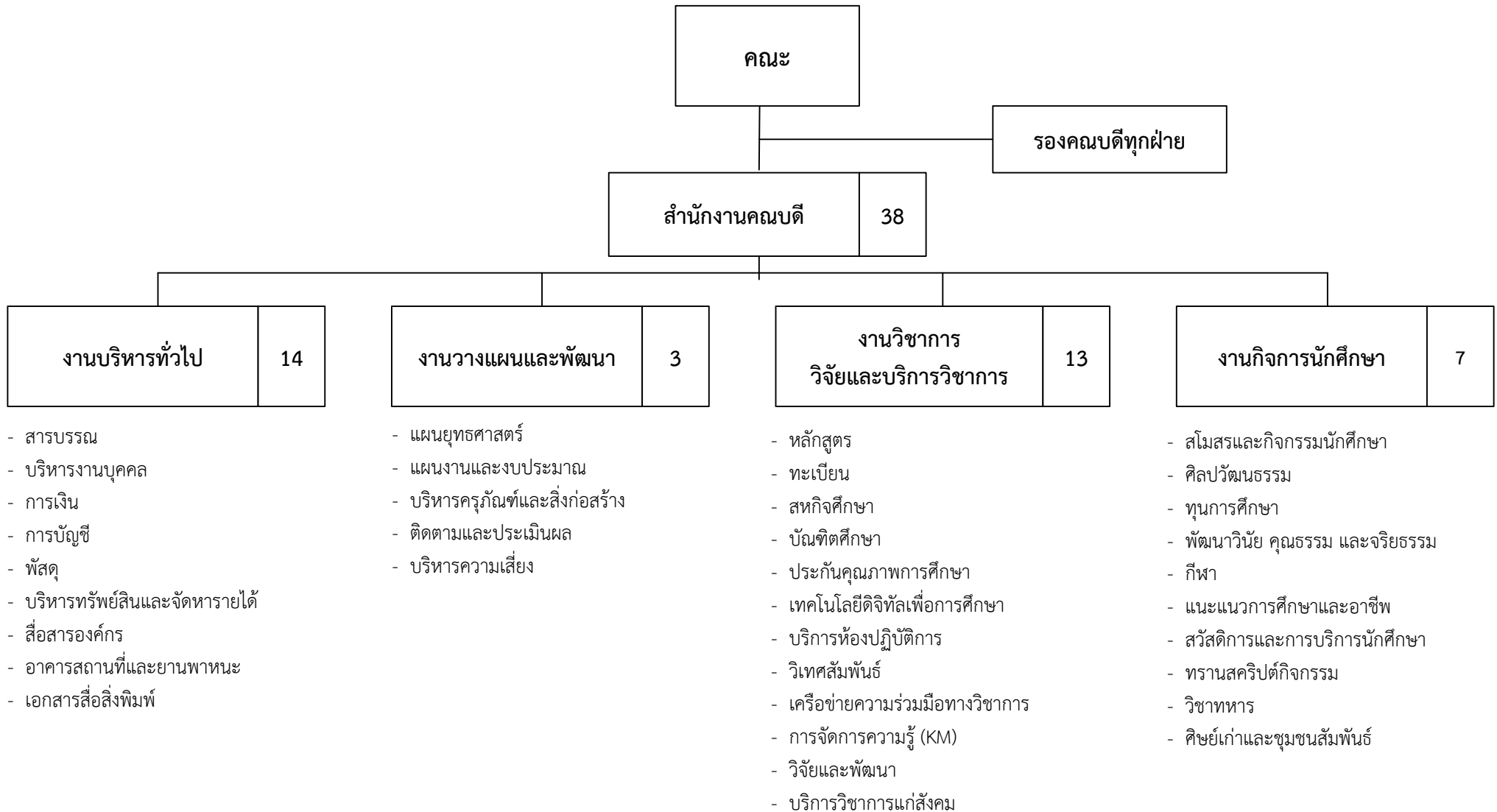


แผนภูมิแสดงโครงสร้างการแบ่งส่วนงานภายในตามกรอบอัตรากำลังบุคลากรสายสนับสนุน (ปีงบประมาณ 2561-2564)

(คณะศิลปศาสตร์)

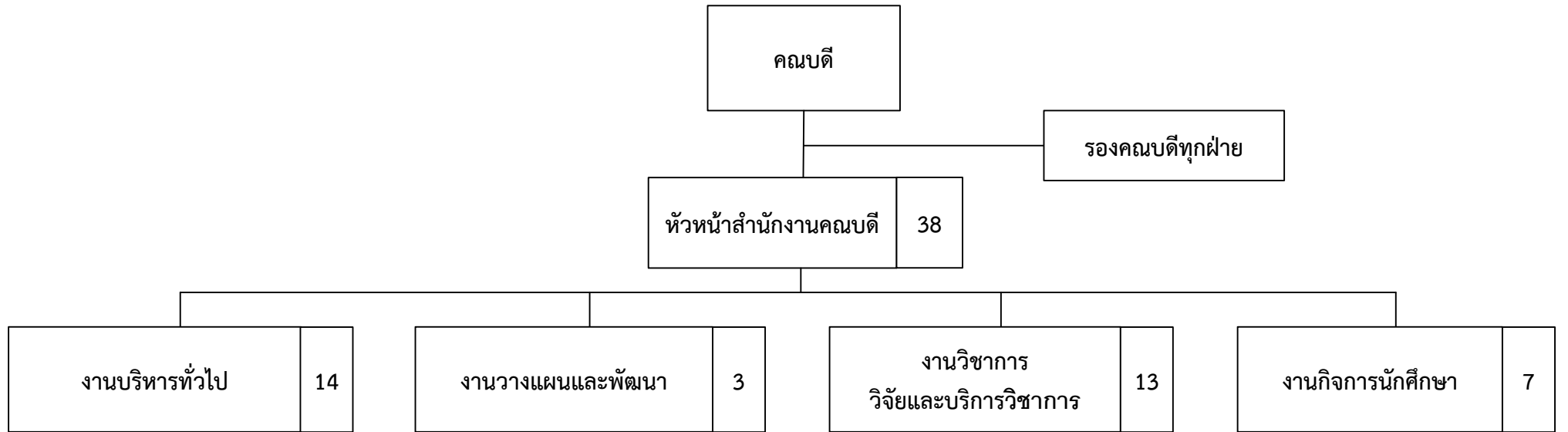
(แบบทำหนังสือกองบริหารงานบุคคล ที่ ศร 0581.17/005 ลงวันที่ 3 มกราคม 2561)



แผนภูมิแสดงจำนวนอัตรากำลังและตำแหน่งตามกรอบอัตรากำลังบุคลากรสายสนับสนุน (ปีงบประมาณ 2561-2564)

(คณะศิลปศาสตร์)

(แบบทำหนังสือกองบริหารงานบุคคล ที่ ศร 0581.17/005 ลงวันที่ 3 มกราคม 2561)



- เจ้าหน้าที่บริหารงานทั่วไปปฏิบัติการ (6)
- นักวิชาการเงินและบัญชีปฏิบัติการ (4)
- นักวิชาการพัสดุปฏิบัติการ (2)
- บุคลากรปฏิบัติการ (2)

- นักวิเคราะห์นโยบายและแผนปฏิบัติการ (3)

- นักวิชาการศึกษาปฏิบัติการ (13)

- นักวิชาการศึกษาปฏิบัติการ (6)
- ผู้ปฏิบัติงานบริหารชำนาญงาน (1)