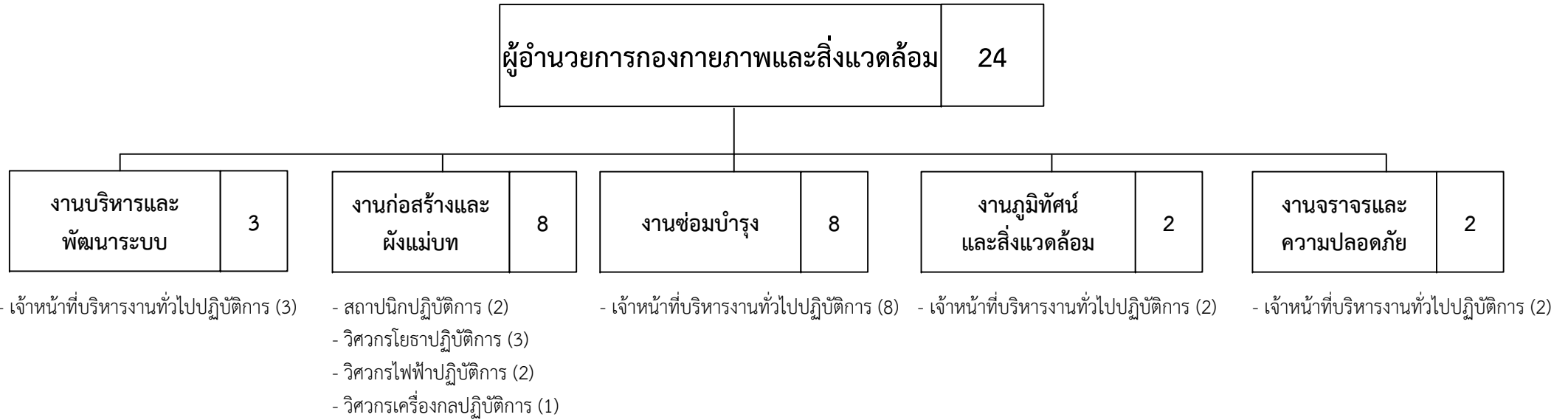


แผนภูมิแสดงโครงสร้างการแบ่งส่วนงานภายในตามกรอบอัตรากำลังบุคลากรสายสนับสนุน (ปีงบประมาณ 2563-2564)



แผนภูมิแสดงโครงสร้างการแบ่งส่วนงานภายในตามกรอบอัตรากำลังบุคลากรสายสนับสนุน (ปีงบประมาณ 2563-2564)



หมายเหตุ : งานก่อสร้างและผังแม่บท มีการเปลี่ยนชื่อตำแหน่งจากช่างเขียนแบบปฏิบัติงาน เป็นตำแหน่งวิศวกรไฟฟ้า ตามคำสั่งมหาวิทยาลัยที่ 1055/2564 ลงวันที่ 16 กันยายน 2564