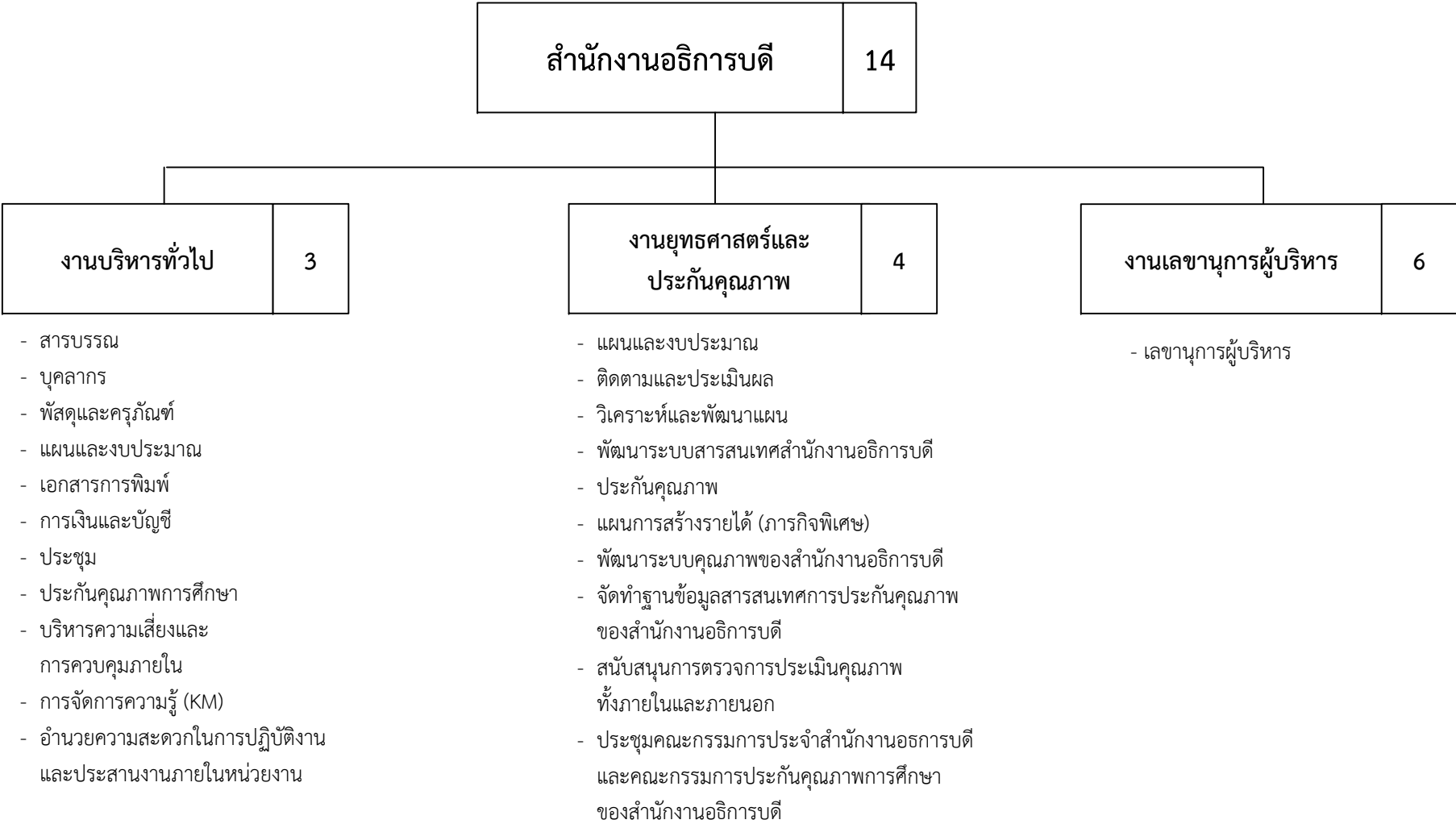
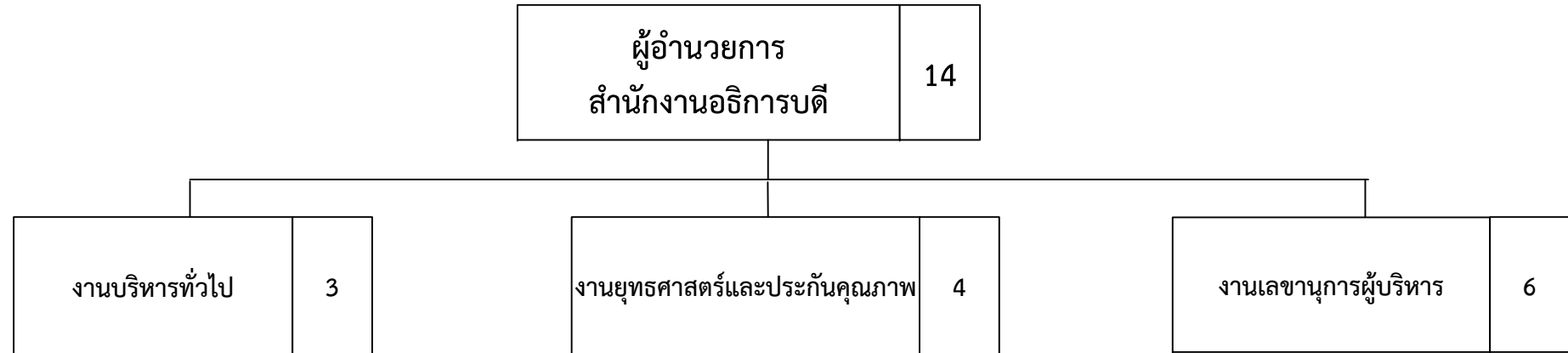


แผนภูมิแสดงโครงสร้างการแบ่งส่วนงานภายในตามกรอบอัตรากำลังบุคลากรสายสนับสนุน (ปีงบประมาณ 2561-2564)



หมายเหตุ : การปรับปรุงโครงสร้างการแบ่งส่วนงานภายในของสำนักงานอธิการบดี ตามประกาศมหาวิทยาลัยเทคโนโลยีราชมงคลพระนคร เรื่อง การปรับปรุงโครงสร้างการแบ่งส่วนงานภายในของสำนักงานอธิการบดี ลงวันที่ 12 มกราคม 2564

แผนภูมิแสดงจำนวนอัตรากำลังและตำแหน่งตามกรอบอัตรากำลังบุคลากรสายสนับสนุน (ปีงบประมาณ 2561-2564)



- เจ้าหน้าที่บริหารงานทั่วไปปฏิบัติการ (3)

- เจ้าหน้าที่บริหารงานทั่วไปปฏิบัติการ (4)

- เจ้าหน้าที่บริหารงานทั่วไปชำนาญการพิเศษ (2)
- เจ้าหน้าที่บริหารงานทั่วไปชำนาญการ (1)
- เจ้าหน้าที่บริหารงานทั่วไปปฏิบัติการ (3)

หมายเหตุ : การปรับปรุงโครงสร้างการแบ่งส่วนงานภายในของสำนักงานอธิการบดี ตามประกาศมหาวิทยาลัยเทคโนโลยีราชมงคลพระนคร เรื่อง การปรับปรุงโครงสร้างการแบ่งส่วนงานภายในของสำนักงานอธิการบดี ลงวันที่ 12 มกราคม 2564