



ประกาศมหาวิทยาลัยเทคโนโลยีราชมงคลพระนคร
เรื่อง เครื่องแบบสีกาก็ของพนักงานมหาวิทยาลัย

โดยที่เห็นเป็นการสมควรกำหนดเครื่องแบบสีกาก็ของพนักงานมหาวิทยาลัย มหาวิทยาลัยเทคโนโลยีราชมงคลพระนคร เพื่อความเป็นระเบียบเรียบร้อยเหมาะสมกับงานพิธีการต่าง ๆ

อาศัยอำนาจตามความในมาตรา ๒๔ และมาตรา ๒๗ แห่งพระราชบัญญัติมหาวิทยาลัยเทคโนโลยีราชมงคล พ.ศ. ๒๕๔๘ ข้อ ๑๐ แห่งข้อบังคับมหาวิทยาลัยเทคโนโลยีราชมงคลพระนครว่าด้วยการบริหารงานบุคคลสำหรับพนักงานมหาวิทยาลัย พ.ศ. ๒๕๖๕ จึงออกประกาศไว้ ดังต่อไปนี้

ข้อ ๑ ประกาศนี้ให้ใช้บังคับตั้งแต่วันถัดจากวันประกาศเป็นต้นไป

ข้อ ๒ ในประกาศนี้

“เครื่องแบบ” หมายความว่า เครื่องแต่งกายทั้งหลายรวมทั้งเครื่องหมายต่าง ๆ ตลอดจนสิ่งประกอบเครื่องแต่งกายอย่างอื่นที่ได้กำหนดให้พนักงานมหาวิทยาลัยแต่ง

“มหาวิทยาลัย” หมายความว่า มหาวิทยาลัยเทคโนโลยีราชมงคลพระนคร

“พนักงานมหาวิทยาลัย” หมายความว่า พนักงานมหาวิทยาลัยของมหาวิทยาลัยเทคโนโลยีราชมงคลพระนคร

“คู่มือตราสัญลักษณ์มหาวิทยาลัย” หมายความว่า คู่มือโลหะสีทองตราสัญลักษณ์มหาวิทยาลัย ประกอบด้วยดวงตราพระราชลัญจกรประจำพระองค์พระมหากษัตริย์รัชกาลที่ ๙ อยู่ในวงกลมมีรูปดอกบัว ๘ กลีบ เหนือวงกลมมีเลข ๙ และพระมหาพิชัยมงกุฎครอบ ไต้วงกลมมีแถบโค้งรองรับภายในบรรจุอักษรชื่อมหาวิทยาลัยเทคโนโลยีราชมงคลพระนคร

ข้อ ๓ เครื่องแบบสีกาก็ของพนักงานมหาวิทยาลัย มีดังนี้

(ก) หมวก

(๑) พนักงานมหาวิทยาลัยชายให้ใช้หมวกทรงหม้อตาลสีกาก็ กะบังหน้าทำด้วยหนังหรือวัสดุเทียมหนังสีดำ สายรัดคางหนังหรือวัสดุเทียมหนังสีดำ มีคู่มือโลหะสีทองตราครุฑพ่าห์ขนาดเล็กติดที่ข้างหมวกข้างละหนึ่งคู่มือ ผ้าพันหมวกสีกาก็ หน้าหมวกติดครุฑพ่าห์ในบัวกระหนกทำด้วยโลหะสีทองสูงหกจุดห้าเซนติเมตร

(๒) พนักงานมหาวิทยาลัยหญิงให้ใช้หมวกแก๊ปทรงอ่อนพับปีกสีกาก็ สายรัดคางสีทองกว้างหนึ่งเซนติเมตร มีคู่มือโลหะสีทองตราครุฑพ่าห์ขนาดเล็กติดที่ข้างหมวกข้างละหนึ่งคู่มือ ผ้าพันหมวกสีกาก็ หน้าหมวกติดตราครุฑพ่าห์ปักด้ายสีทองสูงสี่จุดห้าเซนติเมตร บนหมอนสีกาก็

พนักงานมหาวิทยาลัยหญิงมุสลิม หากจะใช้ผ้าคลุมศีรษะ ให้ใช้ผ้าคลุมศีรษะประเภทสีกาก็หรือสีกลมกลืนกับเสื้อ กระโปรง หรือกางเกง โดยให้คลุมศีรษะทั้งหมดเว้นใบหน้า ชายผ้าคลุมศีรษะด้านข้างยาวถึงบ่า ด้านหน้ายาวถึงระดับหน้าอก ขอบผ้าคลุมเย็บเรียบ ในกรณีที่มีการสวมหมวกให้สวมหมวกทับผ้าคลุมศีรษะ

หมวก ให้ใช้ในโอกาสอันควร

(ข) เสื้อ

พนักงานมหาวิทยาลัยชายและหญิงให้ใช้เสื้อประเภทสีทากี โดยให้ใช้แบบเสื้อเช่นเดียวกับข้าราชการพลเรือนในสถาบันอุดมศึกษาโดยอนุโลม

(ค) กางเกง กระโปรง

(๑) พนักงานมหาวิทยาลัยชายให้ใช้กางเกงประเภทสีทากี โดยให้ใช้แบบกางเกงเช่นเดียวกับข้าราชการพลเรือนในสถาบันอุดมศึกษาโดยอนุโลม

(๒) พนักงานมหาวิทยาลัยหญิงให้ใช้กางเกงหรือกระโปรงประเภทสีทากี โดยให้ใช้แบบกางเกงหรือกระโปรงเช่นเดียวกับข้าราชการพลเรือนในสถาบันอุดมศึกษาโดยอนุโลม

พนักงานมหาวิทยาลัยหญิงมุสลิม หากจะใช้กระโปรงสีทากียาวคลุมข้อเท้าก็ได้

(ง) เข็มขัด

(๑) พนักงานมหาวิทยาลัยชายให้ใช้เข็มขัดทำด้วยด้ายถักสีทากีกว้างสามเซนติเมตร หัวเข็มขัดทำด้วยโลหะสีทองเป็นรูปสี่เหลี่ยมผืนผ้าทางนอน ปลายมนกว้างสามจุดห้าเซนติเมตร ยาวห้าเซนติเมตร มีรูปครุฑนูนอยู่ตรงกึ่งกลางหัวเข็มขัด ไม่มีเข็มสำหรับสอดรู ปลายเข็มขัดหุ้มด้วยโลหะสีทองกว้างหนึ่งเซนติเมตร

(๒) พนักงานมหาวิทยาลัยหญิง ให้ใช้เข็มขัด ๒ แบบ

แบบที่ ๑ ให้ใช้คาดทับขอบกระโปรงโดยใช้เข็มขัดตามแบบพนักงานมหาวิทยาลัยชาย

แบบที่ ๒ ให้ใช้คาดทับเสื้อโดยใช้เข็มขัดผ้าสีประเภทสีทากี สีเดียวกับสีเสื้อกว้างสองจุดห้าเซนติเมตร หัวสี่เหลี่ยมหุ้มผ้า

(จ) รองเท้า ถุงเท้า

(๑) พนักงานมหาวิทยาลัยชาย ให้ใส่รองเท้าหุ้มส้นหรือหุ้มข้อหนังหรือวัสดุเทียมหนังสีดำหรือสีน้ำตาลไม่มีลวดลาย ถุงเท้าสีเดียวกับรองเท้า

(๒) พนักงานมหาวิทยาลัยหญิง ให้ใส่รองเท้าหุ้มส้นหรือรัดส้นหนังหรือวัสดุเทียมหนังสีดำหรือสีน้ำตาลแบบปิดปลายเท้าไม่มีลวดลาย ส้นสูงไม่เกินสิบเซนติเมตร

(ฉ) เครื่องหมายแสดงสังกัด

ให้ประดับเครื่องหมายตราสัญลักษณ์มหาวิทยาลัยทำด้วยโลหะโปรงสีทองไม่มีขอบ สูงสองเซนติเมตร ติดที่คอเสื้อตอนหน้าทั้งสองข้าง

(ช) ป้ายชื่อและตำแหน่ง

ให้มีป้ายชื่อพื้นสีดำ ตัวอักษรสีขาวหรือสีทอง ขนาดกว้างไม่เกินสองจุดห้าเซนติเมตร ยาวไม่เกินเจ็ดจุดห้าเซนติเมตร แสดงชื่อตัว ชื่อสกุล และชื่อตำแหน่งในการบริหารงานตามที่มหาวิทยาลัยกำหนด ที่อกเสื้อเหนือกระเป๋ابนขวา

(ซ) อินทรธนู

อินทรธนูให้ใช้อินทรธนูอ่อน มีรายละเอียด ดังนี้

(๑) พนักงานมหาวิทยาลัยดำรงตำแหน่งอธิการบดี ตำแหน่งรองอธิการบดี ตำแหน่งคณบดี ตำแหน่งผู้อำนวยการสถาบัน สำนัก หรือเทียบเท่า ตำแหน่งผู้อำนวยการสำนักงานอธิการบดี หรือเทียบเท่า ตำแหน่งศาสตราจารย์ ตำแหน่งรองศาสตราจารย์ ตำแหน่งระดับเชี่ยวชาญพิเศษ ตำแหน่งระดับเชี่ยวชาญ ประกอบด้วยแถบสีทองกว้างสามเซนติเมตร และแถบกว้างหนึ่งเซนติเมตร แถบบนขมวดเป็นวงกลม ติดมุมโลหะสีทองตราสัญลักษณ์มหาวิทยาลัยขนาดเส้นผ่าศูนย์กลางหนึ่งเซนติเมตร และมีตราครุฑพ่าห์โลหะสีทองประดับตรงกลางแถบขนาดสามเซนติเมตร

(๒) พนักงานมหาวิทยาลัยดำรงตำแหน่งผู้ช่วยอธิการบดี ตำแหน่งรองคณบดี ตำแหน่งรองผู้อำนวยการสถาบัน สำนัก หรือเทียบเท่า ตำแหน่งผู้อำนวยการกอง หรือเทียบเท่า ตำแหน่งผู้ช่วยศาสตราจารย์ ตำแหน่งอาจารย์ ตำแหน่งระดับชำนาญการพิเศษ ตำแหน่งระดับชำนาญการ ตำแหน่งระดับชำนาญงานพิเศษ ตำแหน่งระดับชำนาญงาน และตำแหน่งระดับปฏิบัติงาน ประกอบด้วยแถบสีทองกว้างสามเซนติเมตร และแถบกว้างหนึ่งเซนติเมตร แถบบนขมวดเป็นวงกลม ติดดุมโลหะสีทองตราสัญลักษณ์มหาวิทยาลัยขนาดเส้นผ่าศูนย์กลางหนึ่งเซนติเมตร

ข้อ ๔ เครื่องราชอิสริยาภรณ์

การประดับเครื่องราชอิสริยาภรณ์ เหรียญ หรือตราที่เป็นเครื่องประดับต่างประเทศกับเครื่องราชอิสริยาภรณ์และเหรียญราชอิสริยาภรณ์ไทย และการแต่งเครื่องแบบที่ประดับเครื่องราชอิสริยาภรณ์ที่ไม่ได้กำหนดไว้ในข้อบังคับนี้ ให้นำระเบียบสำนักนายกรัฐมนตรีว่าด้วยการขอพระราชทานเครื่องราชอิสริยาภรณ์อันเป็นที่เชิดชูยิ่งช้างเผือก และเครื่องราชอิสริยาภรณ์อันเป็นที่เชิดชูยิ่งมงกุฎไทย และหนังสือเรื่องเครื่องราชอิสริยาภรณ์ไทยซึ่งสำนักเลขาธิการคณะรัฐมนตรีหรือหน่วยงานที่เกี่ยวข้องจัดพิมพ์มาใช้บังคับโดยอนุโลม

ข้อ ๕ โอกาสการใช้เครื่องแบบ

ให้พนักงานมหาวิทยาลัยแต่งเครื่องแบบสีกาก็ในโอกาสงานพิธี หรือตามคำสั่งของมหาวิทยาลัย

ประกาศ ณ วันที่ ๓ มกราคม พ.ศ. ๒๕๖๖



(นายณัฐวรพล รัชสิริวัชรบุล)

อธิการบดีมหาวิทยาลัยเทคโนโลยีราชมงคลพระนคร

**อินทรรูปเครื่องแบบสีกากีของพนักงานมหาวิทยาลัย
แบบท้ายประกาศมหาวิทยาลัยเทคโนโลยีราชมงคลพระนคร เรื่อง เครื่องแบบของพนักงานมหาวิทยาลัย**

		ประเภทตำแหน่ง			อินทรรูปเครื่องแบบสีกากี
บริหาร	วิชาการ	วิชาชีพเฉพาะหรือ เชี่ยวชาญเฉพาะ	ทั่วไป		
อธิการบดี	ศาสตราจารย์	เชี่ยวชาญพิเศษ			<p>แถบกว้าง ๓ เซนติเมตร และแถบกว้าง ๑ เซนติเมตร แถบบนขมวด เป็นวงกลมติดมุมโลหะสีทองตราสัญลักษณ์มหาวิทยาลัย เพิ่มครุฑพ่าห์</p> 
รองอธิการบดี	รองศาสตราจารย์	เชี่ยวชาญ			
คณบดี					
ผอ.สถาบัน/สำนัก หรือเทียบเท่า					
ผอ.สำนักงานอธิการบดี หรือเทียบเท่า					
ผู้ช่วยอธิการบดี	ผู้ช่วยศาสตราจารย์	ชำนาญการพิเศษ	ชำนาญงานพิเศษ		<p>แถบกว้าง ๓ เซนติเมตร และแถบกว้าง ๑ เซนติเมตร แถบบนขมวด เป็นวงกลมติดมุมโลหะสีทอง ตราสัญลักษณ์มหาวิทยาลัย</p> 
รองคณบดี	อาจารย์	ชำนาญการ	ชำนาญงาน		
รองผอ.สถาบัน/สำนักหรือ เทียบเท่า		ปฏิบัติการ	ปฏิบัติงาน		
ผอ.กอง หรือเทียบเท่า					

เครื่องแบบพนักงานมหาวิทยาลัย
แนบท้ายประกาศมหาวิทยาลัยเทคโนโลยีราชมงคลพระนคร
เรื่อง เครื่องแบบสีจกัของพนักงานมหาวิทยาลัย

หมวกเครื่องแบบสีจกั

(ชาย)

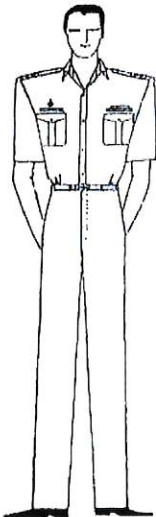


(หญิง)

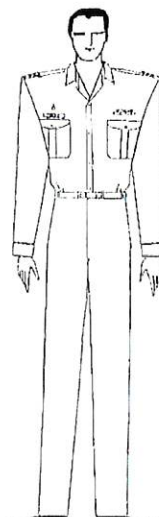


เครื่องแบบสีจกัชาย

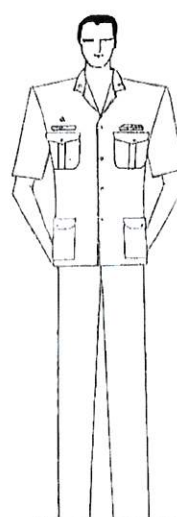
(๑)



(๒)

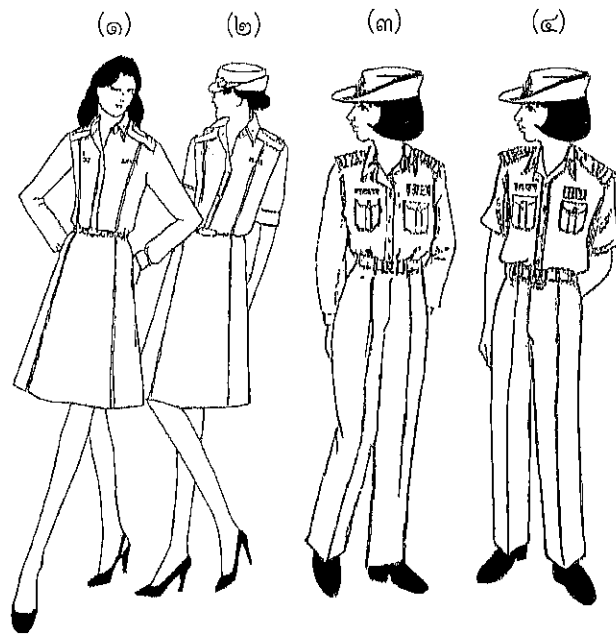


(๓)

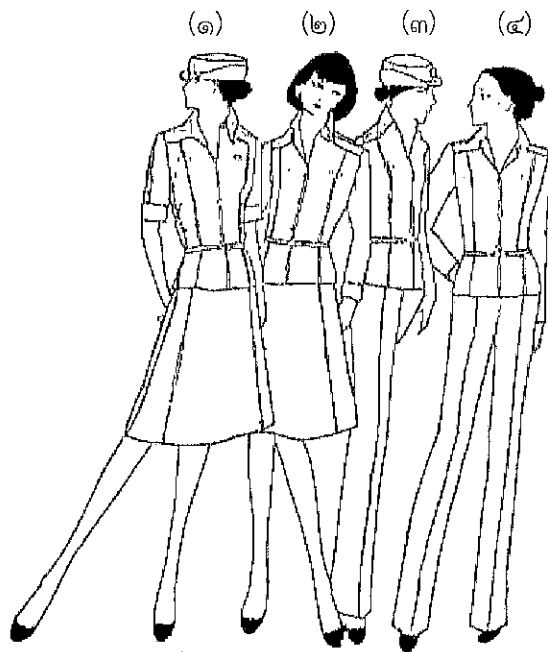


(๑) เครื่องแบบสีจกัคอพับแขนสั้น (๒) เครื่องแบบสีจกัคอพับแขนยาว (๓) เครื่องแบบสีจกัคอเบะแขนสั้น

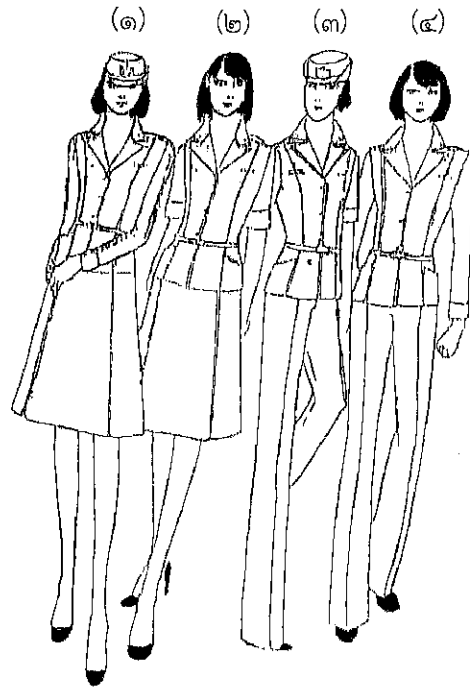
เครื่องแบบสีกากีหญิง



(๑) เครื่องแบบสีกากีคอพับแขนยาวสวมทับกระโปรง (๒) เครื่องแบบสีกากีคอพับแขนสั้นสวมทับกระโปรง
(๓) เครื่องแบบสีกากีคอพับแขนยาวสวมทับกางเกง (๔) เครื่องแบบสีกากีคอพับแขนสั้นสวมทับกางเกง



(๑) เครื่องแบบสีกากีคอพับแขนสั้นปล่อยเอวสวมทับกระโปรง (๒) เครื่องแบบสีกากีคอพับแขนยาวปล่อยเอวสวมทับกระโปรง
(๓) เครื่องแบบสีกากีคอพับแขนสั้นปล่อยเอวสวมทับกางเกง (๔) เครื่องแบบสีกากีคอพับแขนยาวปล่อยเอวสวมทับกางเกง



(๑) เครื่องแบบสีทากีคอแบะแขนยาวปล่อยเอวสวมกับกระโปรง (๒) เครื่องแบบสีทากีคอแบะแขนสั้นปล่อยเอวสวมกับกระโปรง
(๓) เครื่องแบบสีทากีคอแบะแขนสั้นปล่อยเอวสวมกับกางเกง (๔) เครื่องแบบสีทากีคอแบะแขนยาวปล่อยเอวสวมกับกางเกง

เครื่องแบบสีทากีมุสลิมหญิง

