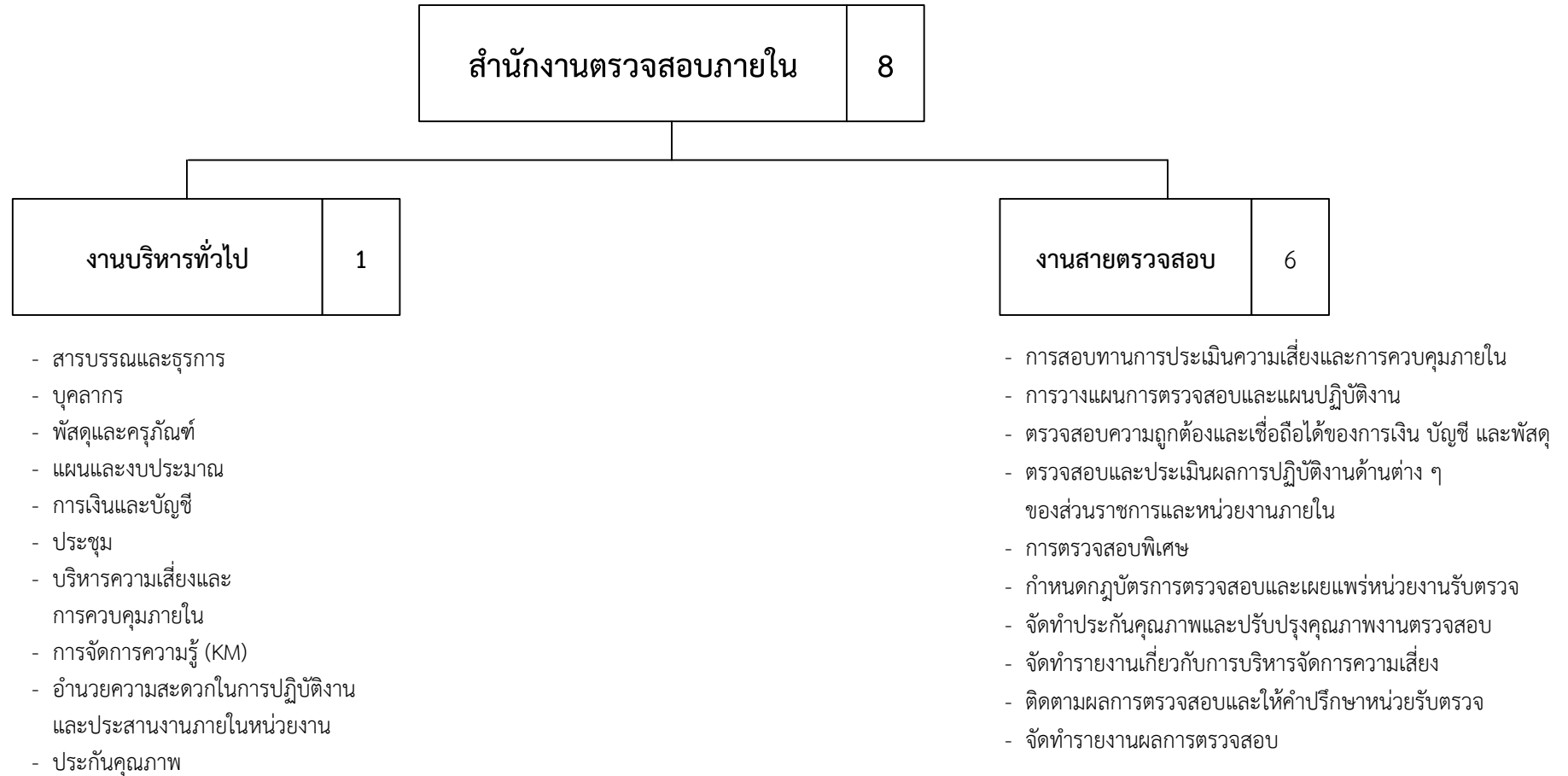
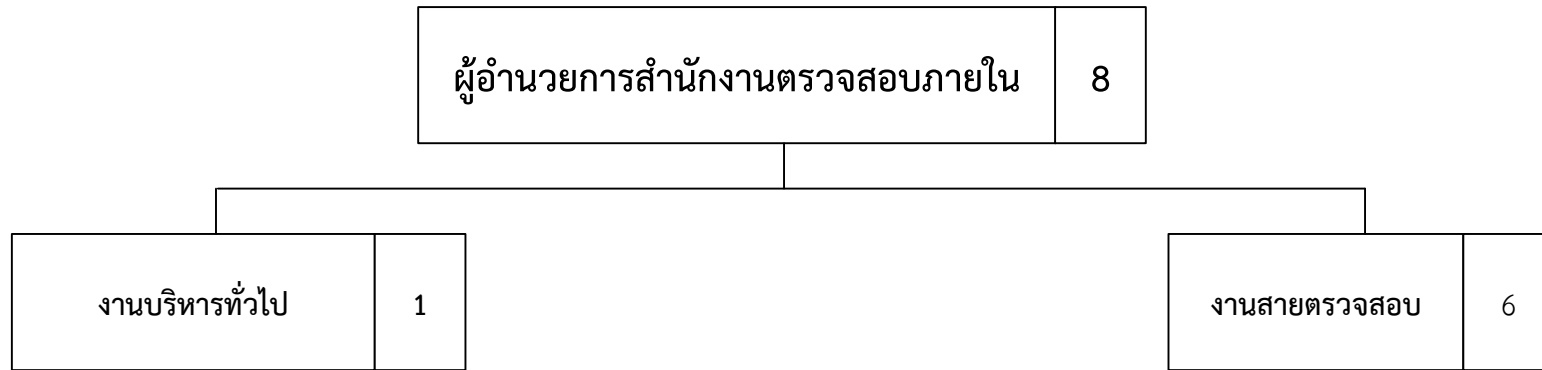


แผนภูมิแสดงโครงสร้างการแบ่งส่วนงานภายในตามกรอบอัตรากำลังบุคลากรสายสนับสนุน (ปีงบประมาณ 2567-2570)



แผนภูมิแสดงโครงสร้างการแบ่งส่วนงานภายในตามกรอบอัตรากำลังบุคลากรสายสนับสนุน (ปีงบประมาณ 2567-2570)



- เจ้าหน้าที่บริหารงานทั่วไป (1)

- นักตรวจสอบภายใน (หัวหน้างาน)

- นักตรวจสอบภายใน (5)

บัญชีรายละเอียดจำนวนตำแหน่ง จำแนกงานตามโครงสร้างหน่วยงาน
สำนักงานตรวจสอบภายใน
มหาวิทยาลัยเทคโนโลยีราชมงคลพระนคร

ลำดับที่	เลขที่ตำแหน่ง	ชื่อตำแหน่ง	ระดับตำแหน่ง	หมายเหตุ
งานบริหารทั่วไป				
1	20002	เจ้าหน้าที่บริหารงานทั่วไป	ปฏิบัติการ	
งานสายตรวจสอบ				
2	20001	นักตรวจสอบภายใน	ปฏิบัติการ	
3	20085	นักตรวจสอบภายใน	ปฏิบัติการ	
4	20005	นักตรวจสอบภายใน	ชำนาญการ	
5	20759	นักตรวจสอบภายใน	ปฏิบัติการ	
6	20007	นักตรวจสอบภายใน	ปฏิบัติการ	
7	20008	นักตรวจสอบภายใน	ปฏิบัติการ	ตำแหน่งว่างไม่มีเงิน