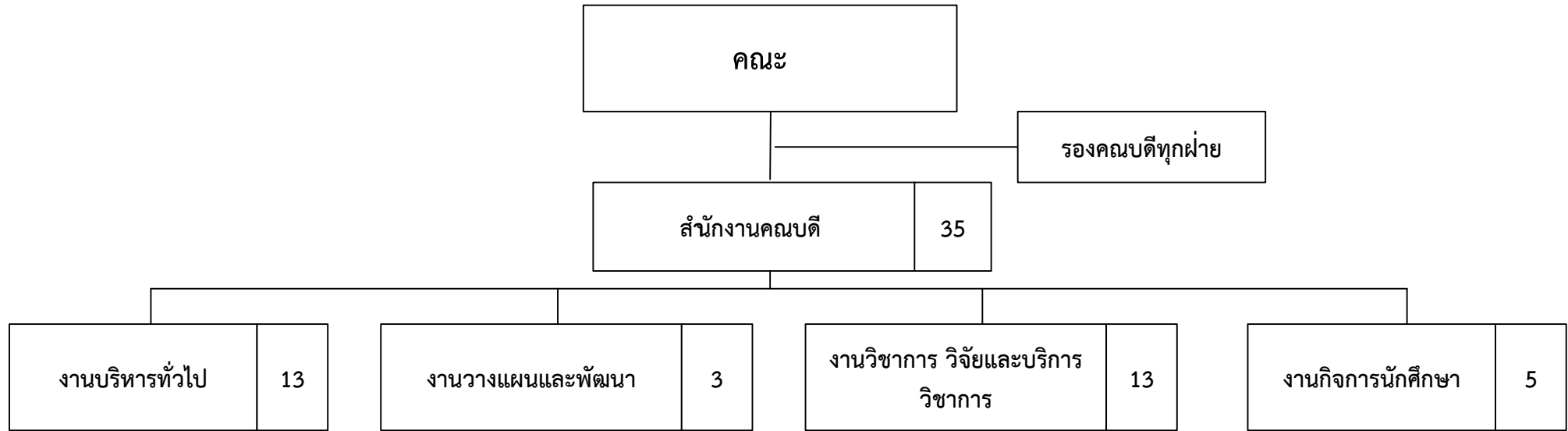


แผนภูมิแสดงโครงสร้างการแบ่งส่วนงานภายในตามกรอบอัตรากำลังบุคลากรสายสนับสนุน (ปีงบประมาณ 2567-2570)
(คณะเทคโนโลยีสื่อสารมวลชน)



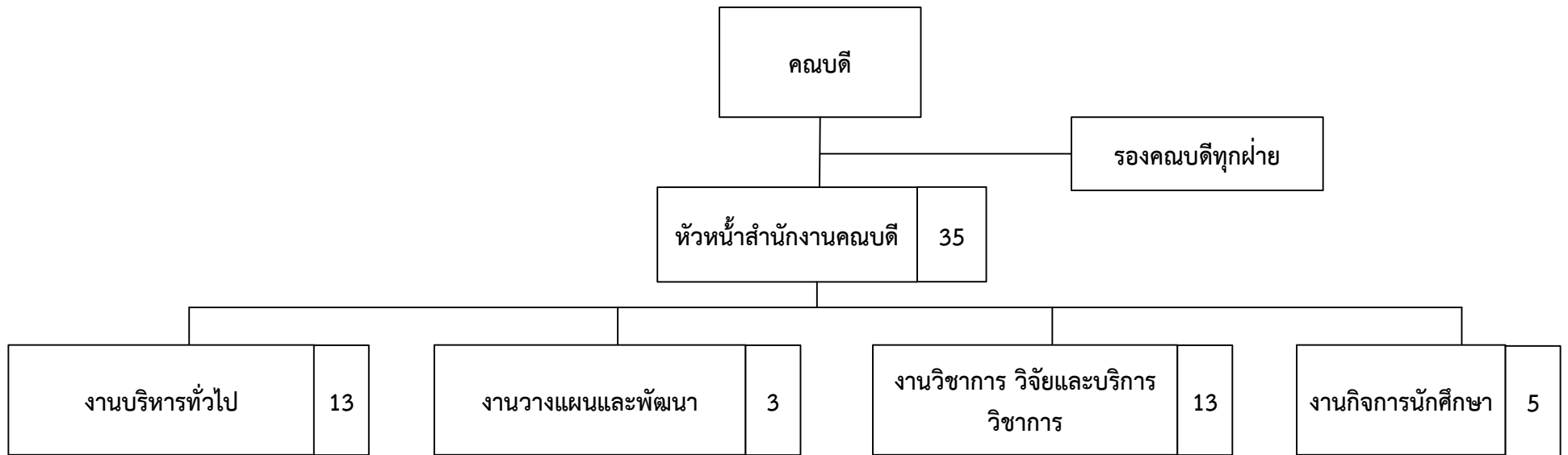
- สารบรรณ
- บริหารงานบุคคล
- การเงิน
- การบัญชี
- พัสดุ
- บริหารทรัพย์สินและจัดหารายได้
- สื่อสารองค์กร
- อาคารสถานที่และยานพาหนะ
- เอกสารสื่อสิ่งพิมพ์

- แผนยุทธศาสตร์
- แผนงานและงบประมาณ
- บริหารครุภัณฑ์และสิ่งก่อสร้าง
- ติดตามและประเมินผล
- บริหารความเสี่ยง

- หลักสูตร
- ทะเบียน
- สหกิจศึกษา
- บัณฑิตศึกษา
- ประกันคุณภาพการศึกษา
- เทคโนโลยีดิจิทัลเพื่อการศึกษา
- บริการห้องปฏิบัติการ
- วิเทศสัมพันธ์
- เครือข่ายความร่วมมือทางวิชาการ
- การจัดการความรู้ (KM)
- วิจัยและพัฒนา
- บริการวิชาการแก่สังคม

- สโมสรและกิจกรรมนักศึกษา
- ศิลปวัฒนธรรม
- ทุนการศึกษา
- พัฒนาวิสัย คุณธรรม และจริยธรรม
- กีฬา
- แนวทางการศึกษาและอาชีพ
- สวัสดิการและการบริการนักศึกษา
- ทรานสคริปต์กิจกรรม
- วิชาทหาร
- ศิษย์เก่าและชุมชนสัมพันธ์

แผนภูมิแสดงจำนวนอัตรากำลังและตำแหน่งตามกรอบอัตรากำลังบุคลากรสายสนับสนุน (ปีงบประมาณ 2567 -2570)
(คณะเทคโนโลยีสื่อสารมวลชน)



- เจ้าหน้าที่บริหารงานทั่วไป (หัวหน้างาน)
- เจ้าหน้าที่บริหารงานทั่วไป (5)
- นักวิชาการเงินและบัญชี (4)
- นักวิชาการพัสดุ (2)
- บุคลากร (1)

- นักวิเคราะห์นโยบายและแผน (หัวหน้างาน)
- นักวิเคราะห์นโยบายและแผน (2)

- นักวิชาการศึกษา (หัวหน้างาน)
- นักวิชาการศึกษา (12)

- นักวิชาการศึกษา (หัวหน้างาน)
- นักวิชาการศึกษา (4)

บัญชีรายละเอียดจำนวนตำแหน่ง จำแนกงานตามโครงสร้างหน่วยงาน

คณะเทคโนโลยีสารสนเทศ

มหาวิทยาลัยเทคโนโลยีราชมงคลพระนคร

ลำดับที่	เลขที่ตำแหน่ง	ชื่อตำแหน่ง	ระดับตำแหน่ง	หมายเหตุ
งานบริหารทั่วไป				
1	20361	เจ้าหน้าที่บริหารงานทั่วไป	ชำนาญการ	
2	30363	เจ้าหน้าที่บริหารงานทั่วไป		ตำแหน่งว่างมีเงิน
3	30360	เจ้าหน้าที่บริหารงานทั่วไป		
4	20362	เจ้าหน้าที่บริหารงานทั่วไป	ปฏิบัติการ	ตำแหน่งว่างไม่มีเงิน
5	20391	เจ้าหน้าที่บริหารงานทั่วไป	ปฏิบัติการ	ตำแหน่งว่างไม่มีเงิน
6	20392	เจ้าหน้าที่บริหารงานทั่วไป	ปฏิบัติการ	ตำแหน่งว่างไม่มีเงิน
7	20365	นักวิชาการเงินและบัญชี	ชำนาญการ	
8	20376	นักวิชาการเงินและบัญชี	ปฏิบัติการ	
9	20364	นักวิชาการเงินและบัญชี	ปฏิบัติการ	ตำแหน่งว่างไม่มีเงิน
10	2XXXX	นักวิชาการเงินและบัญชี	ปฏิบัติการ	ตำแหน่งว่างไม่มีเงิน
11	20367	นักวิชาการพัสดุ	ชำนาญการ	
12	20368	นักวิชาการพัสดุ	ชำนาญการ	
13	40370	บุคลากร		
งานวางแผนและพัฒนา				
14	20372	นักวิเคราะห์นโยบายและแผน	ชำนาญการ	
15	30371	นักวิเคราะห์นโยบายและแผน		
16	20373	นักวิเคราะห์นโยบายและแผน	ปฏิบัติการ	ตำแหน่งว่างไม่มีเงิน
งานวิชาการ วิจัยและบริการวิชาการ				
17	20375	นักวิชาการศึกษา	ชำนาญการ	
18	20366	นักวิชาการศึกษา	ปฏิบัติการ	
19	20377	นักวิชาการศึกษา	ชำนาญการ	
20	20378	นักวิชาการศึกษา	ชำนาญการ	
21	20379	นักวิชาการศึกษา	ชำนาญการ	
22	20380	นักวิชาการศึกษา	ปฏิบัติการ	
23	30359	นักวิชาการศึกษา		
24	20381	นักวิชาการศึกษา	ปฏิบัติการ	
25	20382	นักวิชาการศึกษา	ปฏิบัติการ	ตำแหน่งว่างไม่มีเงิน
26	20383	นักวิชาการศึกษา	ปฏิบัติการ	ตำแหน่งว่างไม่มีเงิน
27	20384	นักวิชาการศึกษา	ปฏิบัติการ	ตำแหน่งว่างไม่มีเงิน
28	20385	นักวิชาการศึกษา	ปฏิบัติการ	ตำแหน่งว่างไม่มีเงิน
29	20386	นักวิชาการศึกษา	ปฏิบัติการ	ตำแหน่งว่างไม่มีเงิน
งานกิจการนักศึกษา				
30	20387	นักวิชาการศึกษา	ชำนาญการ	
31	20388	นักวิชาการศึกษา	ชำนาญการ	
32	20389	นักวิชาการศึกษา	ปฏิบัติการ	ตำแหน่งว่างไม่มีเงิน
33	20390	นักวิชาการศึกษา	ปฏิบัติการ	ตำแหน่งว่างไม่มีเงิน
34	2xxxx	นักวิชาการศึกษา	ปฏิบัติการ	ตำแหน่งว่างไม่มีเงิน