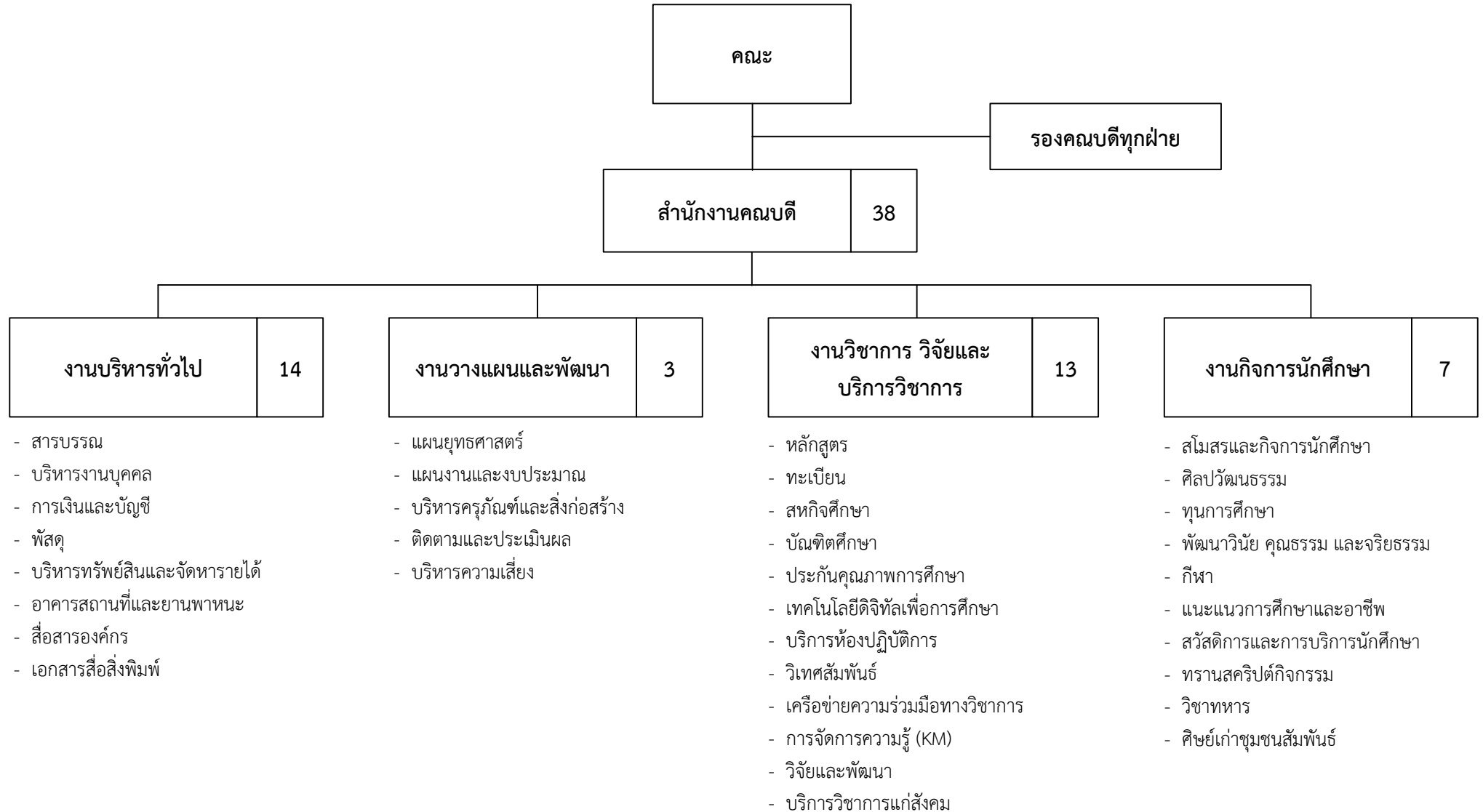
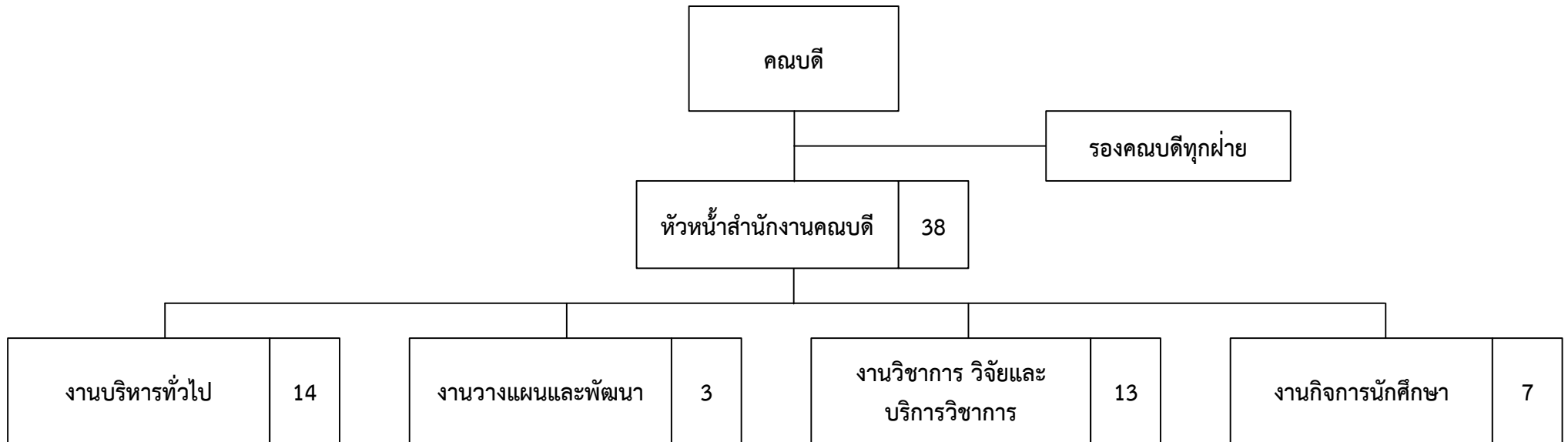


แผนภูมิแสดงโครงสร้างการแบ่งส่วนงานภายในตามกรอบอัตรากำลังบุคลากรสายสนับสนุน (ปีงบประมาณ 2567-2570)
(คณะศิลปศาสตร์)



แผนภูมิแสดงโครงสร้างการแบ่งส่วนงานภายในตามกรอบอัตรากำลังบุคลากรสายสนับสนุน (ปีงบประมาณ 2567-2570)
(คณะศิลปศาสตร์)



- เจ้าหน้าที่บริหารงานทั่วไป (หัวหน้างาน)
- เจ้าหน้าที่บริหารงานทั่วไป (6)
- นักวิชาการเงินและบัญชี (4)
- นักวิชาการพัสดุ (2)
- บุคลากร (1)

- นักวิเคราะห์นโยบายและแผน (หัวหน้างาน)
- นักวิเคราะห์นโยบายและแผน (2)

- นักวิชาการศึกษา (หัวหน้างาน)
- นักวิชาการศึกษา (10)
- นักวิชาการโสตทัศนศึกษา (2)

- นักวิชาการศึกษา (หัวหน้างาน)
- นักวิชาการศึกษา (6)

บัญชีรายละเอียดจำนวนตำแหน่ง จำแนกงานตามโครงสร้างหน่วยงาน
คณะศิลปศาสตร์
มหาวิทยาลัยเทคโนโลยีราชมงคลพระนคร

ลำดับที่	เลขที่ตำแหน่ง	ชื่อตำแหน่ง	ระดับตำแหน่ง	หมายเหตุ
งานบริหารทั่วไป				
1	20526	เจ้าหน้าที่บริหารงานทั่วไป	ปฏิบัติการ	
2	20530	เจ้าหน้าที่บริหารงานทั่วไป	ปฏิบัติการ	ตำแหน่งว่างไม่มีเงิน
3	20538	เจ้าหน้าที่บริหารงานทั่วไป	ปฏิบัติการ	ตำแหน่งว่างไม่มีเงิน
4	20560	เจ้าหน้าที่บริหารงานทั่วไป	ปฏิบัติการ	ตำแหน่งว่างไม่มีเงิน
5	20561	เจ้าหน้าที่บริหารงานทั่วไป	ปฏิบัติการ	ตำแหน่งว่างไม่มีเงิน
6	20562	เจ้าหน้าที่บริหารงานทั่วไป	ปฏิบัติการ	ตำแหน่งว่างไม่มีเงิน
7	2XXXX	เจ้าหน้าที่บริหารงานทั่วไป	ปฏิบัติการ	ตำแหน่งว่างไม่มีเงิน
8	20528	นักวิชาการเงินและบัญชี	ชำนาญการ	
9	20529	นักวิชาการเงินและบัญชี	ปฏิบัติการ	
10	20527	นักวิชาการเงินและบัญชี	ปฏิบัติการ	ตำแหน่งว่างไม่มีเงิน
11	20534	นักวิชาการเงินและบัญชี	ปฏิบัติการ	ตำแหน่งว่างไม่มีเงิน
12	20531	นักวิชาการพัสดุ	ชำนาญการ	
13	30525	นักวิชาการพัสดุ		
14	20533	บุคลากร	ปฏิบัติการ	
งานวางแผนและพัฒนา				
15	20536	นักวิเคราะห์นโยบายและแผน	ชำนาญการ	
16	20535	นักวิเคราะห์นโยบายและแผน	ปฏิบัติการ	ตำแหน่งว่างไม่มีเงิน
17	20537	นักวิเคราะห์นโยบายและแผน	ปฏิบัติการ	ตำแหน่งว่างไม่มีเงิน
งานวิชาการ วิจัยและบริการวิชาการ				
18	20543	นักวิชาการศึกษา	ปฏิบัติการ	
19	20544	นักวิชาการศึกษา	ปฏิบัติการ	
20	20545	นักวิชาการศึกษา	ปฏิบัติการ	
21	20617	นักวิชาการศึกษา	ปฏิบัติการ	
22	20540	นักวิชาการศึกษา	ปฏิบัติการ	ตำแหน่งว่างไม่มีเงิน
23	20541	นักวิชาการศึกษา	ปฏิบัติการ	ตำแหน่งว่างไม่มีเงิน
24	20542	นักวิชาการศึกษา	ปฏิบัติการ	ตำแหน่งว่างไม่มีเงิน
25	20548	นักวิชาการศึกษา	ปฏิบัติการ	ตำแหน่งว่างไม่มีเงิน
26	20549	นักวิชาการศึกษา	ปฏิบัติการ	ตำแหน่งว่างไม่มีเงิน
27	20550	นักวิชาการศึกษา	ปฏิบัติการ	ตำแหน่งว่างไม่มีเงิน
28	31431	นักวิชาการศึกษา		
29	2XXXX	นักวิชาการโสตทัศนศึกษา	ปฏิบัติการ	ตำแหน่งว่างไม่มีเงิน
30	2XXXX	นักวิชาการโสตทัศนศึกษา	ปฏิบัติการ	ตำแหน่งว่างไม่มีเงิน
งานกิจการนักศึกษา				
31	20553	นักวิชาการศึกษา	ปฏิบัติการ	
32	20554	นักวิชาการศึกษา	ปฏิบัติการ	
33	20555	นักวิชาการศึกษา	ปฏิบัติการ	
34	20557	นักวิชาการศึกษา	ปฏิบัติการ	ตำแหน่งว่างไม่มีเงิน
35	20558	นักวิชาการศึกษา	ปฏิบัติการ	ตำแหน่งว่างไม่มีเงิน
36	20559	นักวิชาการศึกษา	ปฏิบัติการ	ตำแหน่งว่างไม่มีเงิน
37	20556	นักวิชาการศึกษา	ปฏิบัติการ	