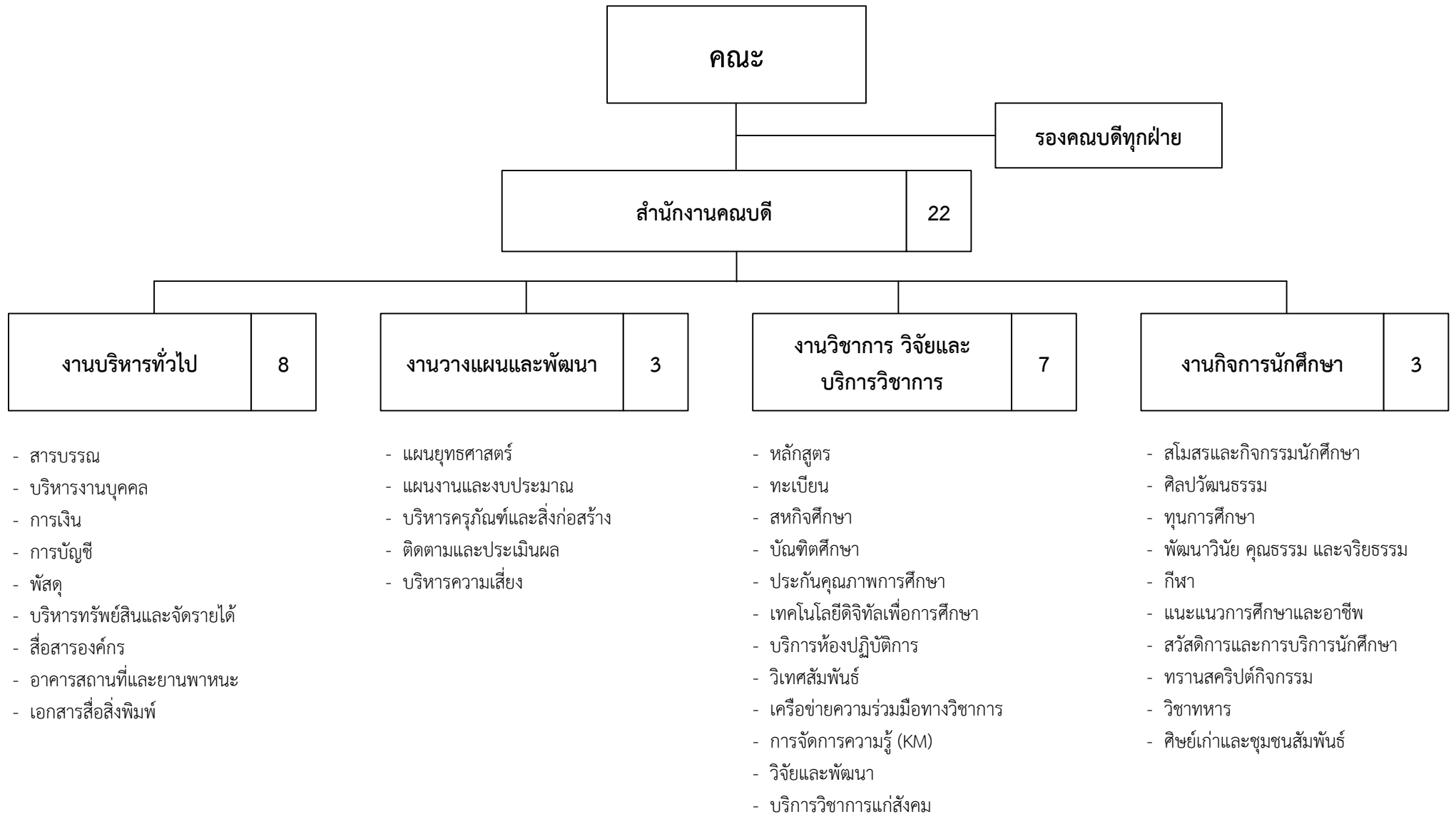
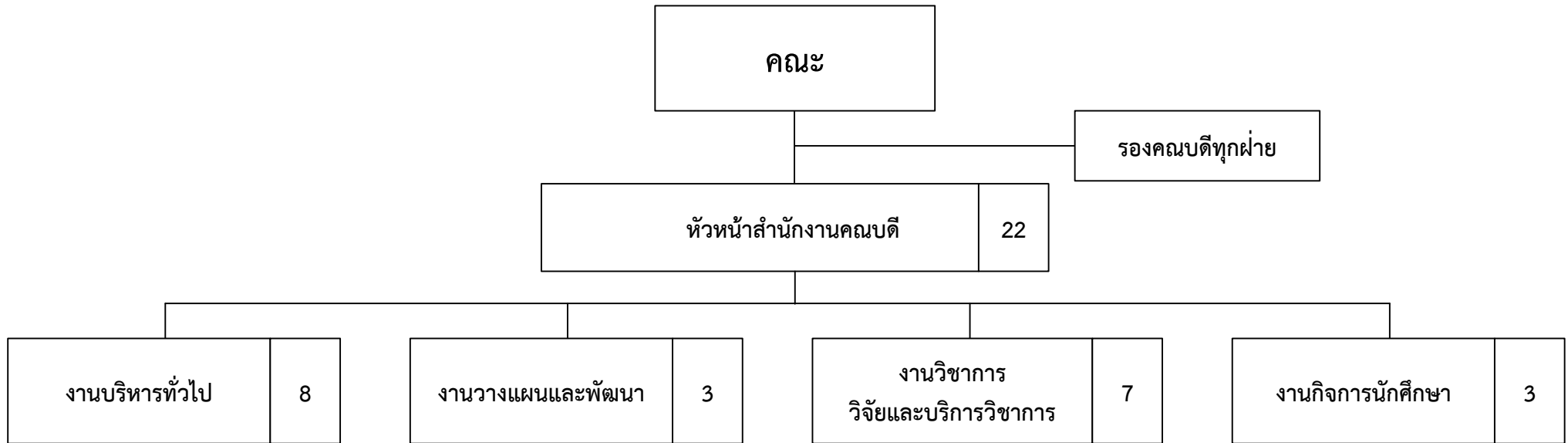


แผนภูมิแสดงโครงสร้างการแบ่งส่วนงานภายในตามกรอบอัตรากำลังบุคลากรสายสนับสนุน (ปีงบประมาณ 2567-2570)
(คณะอุตสาหกรรมสิ่งทอและออกแบบแฟชั่น)



แผนภูมิแสดงโครงสร้างการแบ่งส่วนงานภายในตามกรอบอัตรากำลังบุคลากรสายสนับสนุน (ปีงบประมาณ 2567-2570)
(คณะอุตสาหกรรมสิ่งทอและออกแบบแฟชั่น)



- เจ้าหน้าที่บริหารงานทั่วไป (หัวหน้างาน)
- เจ้าหน้าที่บริหารงานทั่วไป (2)
- นักวิชาการเงินและบัญชี (1)
- นักวิชาการพัสดุ (2)
- บุคลากร (1)
- ช่างเทคนิค (1)

- นักวิเคราะห์นโยบายและแผน (หัวหน้างาน)
- นักวิเคราะห์นโยบายและแผน (2)

- นักวิชาการศึกษา (หัวหน้างาน)
- นักวิชาการศึกษา (6)

- นักวิชาการศึกษา (หัวหน้างาน)
- นักวิชาการศึกษา (2)

**บัญชีรายละเอียดจำนวนตำแหน่ง จำแนกงานตามโครงสร้างหน่วยงาน
คณะอุตสาหกรรมสิ่งทอและออกแบบแฟชั่น
มหาวิทยาลัยเทคโนโลยีราชมงคลพระนคร**

ลำดับที่	เลขที่ตำแหน่ง	ชื่อตำแหน่ง	ระดับตำแหน่ง	หมายเหตุ
งานบริหารทั่วไป				
1	10564	เจ้าหน้าที่บริหารงานทั่วไป	ปฏิบัติการ	
2	20566	เจ้าหน้าที่บริหารงานทั่วไป	ปฏิบัติการ	
3	20567	เจ้าหน้าที่บริหารงานทั่วไป	ปฏิบัติการ	
4	20570	นักวิชาการเงินและบัญชี	ชำนาญการ	
5	20571	นักวิชาการพัสดุ	ชำนาญการ	
6	20572	นักวิชาการพัสดุ	ปฏิบัติการ	
7	20574	บุคลากร	ชำนาญการ	
8	31505	ช่างเทคนิค		ตำแหน่งว่างมีเงิน
งานวางแผนและพัฒนา				
9	20575	นักวิเคราะห์นโยบายและแผน	ปฏิบัติการ	
10	20576	นักวิเคราะห์นโยบายและแผน	ชำนาญการ	
11	20577	นักวิเคราะห์นโยบายและแผน	ปฏิบัติการ	ตำแหน่งว่างไม่มีเงิน
งานวิชาการ วิจัยและบริการวิชาการ				
12	10579	นักวิชาการศึกษา	ชำนาญการ	
13	20582	นักวิชาการศึกษา	ชำนาญการ	
14	20583	นักวิชาการศึกษา	ชำนาญการ	
15	20584	นักวิชาการศึกษา	ชำนาญการ	
16	20585	นักวิชาการศึกษา	ชำนาญการ	
17	20586	นักวิชาการศึกษา	ชำนาญการ	
18	20587	นักวิชาการศึกษา	ปฏิบัติการ	
งานกิจการนักศึกษา				
19	20593	นักวิชาการศึกษา	ชำนาญการ	
20	20594	นักวิชาการศึกษา	ชำนาญการ	
21	20592	นักวิชาการศึกษา	ปฏิบัติการ	