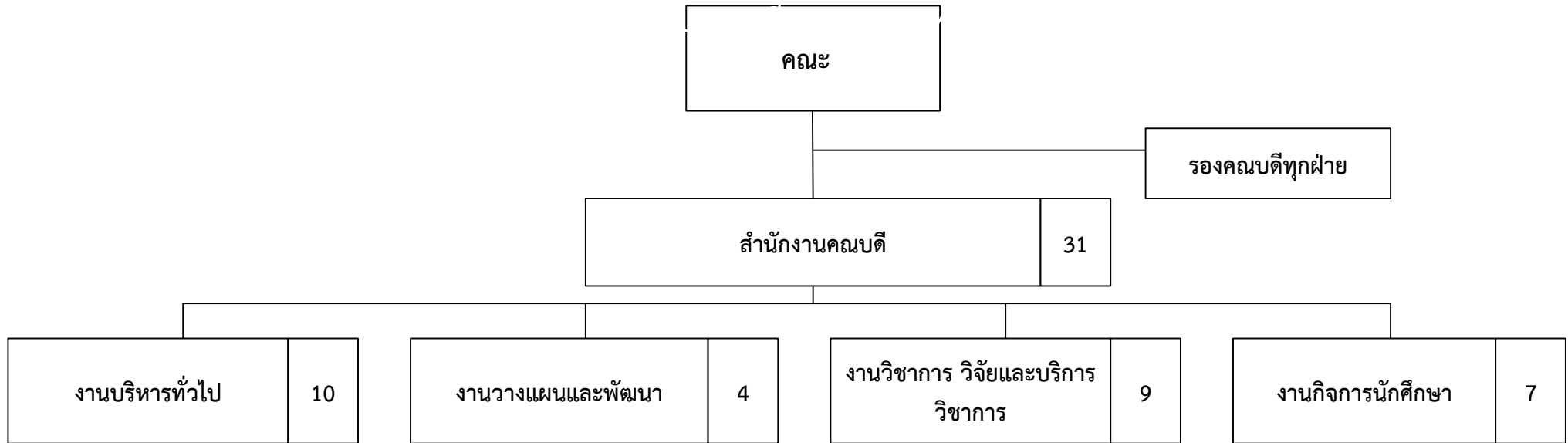


แผนภูมิแสดงโครงสร้างการแบ่งส่วนงานภายในตามกรอบอัตรากำลังบุคลากรสายสนับสนุน (ปีงบประมาณ 2567-2570)
(คณะสถาปัตยกรรมศาสตร์และการออกแบบ)



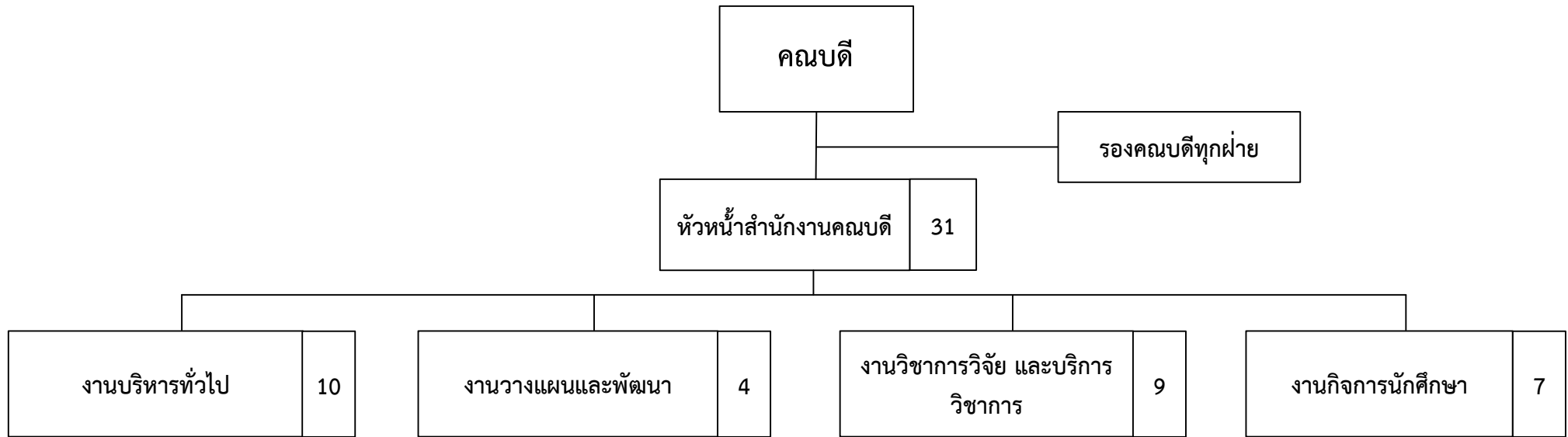
- สารบรรณ
- บริหารงานบุคคล
- การเงิน
- การบัญชี
- พัสดุ
- บริหารทรัพย์สินและจัดรายได้
- สื่อสารองค์กร
- อาคารสถานที่และยานพาหนะ
- เอกสารสื่อสิ่งพิมพ์

- แผนยุทธศาสตร์
- แผนงานและงบประมาณ
- บริหารครุภัณฑ์และสิ่งก่อสร้าง
- ติดตามและประเมินผล
- บริหารความเสี่ยง

- หลักสูตร
- ทะเบียน
- สหกิจศึกษา
- บัณฑิตศึกษา
- ประกันคุณภาพการศึกษา
- เทคโนโลยีดิจิทัลเพื่อการศึกษา
- บริการห้องปฏิบัติการ
- วิเทศสัมพันธ์
- เครือข่ายความร่วมมือทางวิชาการ
- การจัดการความรู้ (KM)
- วิจัยและพัฒนา
- บริการวิชาการแก่สังคม

- สโมสรและกิจกรรมนักศึกษา
- ศิลปวัฒนธรรม
- ทุนการศึกษา
- พัฒนาวิสัย คุณธรรม และจริยธรรม
- กีฬา
- แนะนำแนวการศึกษาและอาชีพ
- สวัสดิการและการบริการนักศึกษา
- ทรานสคริปต์กิจกรรม
- วิชาทหาร
- ศิษย์เก่าและชุมชนสัมพันธ์

แผนภูมิแสดงโครงสร้างการแบ่งส่วนงานภายในตามกรอบอัตรากำลังบุคลากรสายสนับสนุน (ปีงบประมาณ 2567-2570)
(คณะสถาปัตยกรรมศาสตร์และการออกแบบ)



- เจ้าหน้าที่บริหารงานทั่วไป (หัวหน้างาน)
- เจ้าหน้าที่บริหารงานทั่วไป (3)
- นักวิชาการเงินและบัญชี (2)
- นักวิชาการพัสดุ (2)
- บุคลากร (2)

- นักวิเคราะห์นโยบายและแผน (หัวหน้างาน)
- นักวิเคราะห์นโยบายและแผน (3)

- นักวิชาการศึกษา (หัวหน้างาน)
- นักวิชาการศึกษา (8)

- นักวิชาการศึกษา (หัวหน้างาน)
- นักวิชาการศึกษา (6)

บัญชีรายละเอียดจำนวนตำแหน่ง จำแนกงานตามโครงสร้างหน่วยงาน

คณะสถาปัตยกรรมศาสตร์และการออกแบบ

มหาวิทยาลัยเทคโนโลยีราชมงคลพระนคร

ลำดับที่	เลขที่ตำแหน่ง	ชื่อตำแหน่ง	ระดับตำแหน่ง	หมายเหตุ
งานบริหารทั่วไป				
1	20601	เจ้าหน้าที่บริหารงานทั่วไป	ชำนาญการ	
2	20599	เจ้าหน้าที่บริหารงานทั่วไป	ปฏิบัติการ	ตำแหน่งว่างไม่มีเงิน
3	30600	เจ้าหน้าที่บริหารงานทั่วไป		
4	30606	เจ้าหน้าที่บริหารงานทั่วไป		
5	20603	นักวิชาการเงินและบัญชี	ชำนาญการ	
6	20604	นักวิชาการเงินและบัญชี	ชำนาญการ	
7	20605	นักวิชาการพัสดุ	ชำนาญการ	
8	2XXXX	นักวิชาการพัสดุ		ตำแหน่งว่างไม่มีเงิน
9	20608	บุคลากร	ชำนาญการ	
10	20607	บุคลากร	ปฏิบัติการ	ตำแหน่งว่างไม่มีเงิน
งานวางแผนและพัฒนา				
11	20610	นักวิเคราะห์นโยบายและแผน	ชำนาญการ	
12	20609	นักวิเคราะห์นโยบายและแผน	ปฏิบัติการ	
13	20611	นักวิเคราะห์นโยบายและแผน	ปฏิบัติการ	ตำแหน่งว่างไม่มีเงิน
14	20612	นักวิเคราะห์นโยบายและแผน	ปฏิบัติการ	ตำแหน่งว่างไม่มีเงิน
งานวิชาการ วิจัยและบริการวิชาการ				
15	10539	นักวิชาการศึกษา	ชำนาญการ	
16	20613	นักวิชาการศึกษา	ปฏิบัติการ	ตำแหน่งว่างไม่มีเงิน
17	20614	นักวิชาการศึกษา	ชำนาญการ	
18	20616	นักวิชาการศึกษา	ชำนาญการ	
19	20618	นักวิชาการศึกษา	ชำนาญการ	
20	20619	นักวิชาการศึกษา	ปฏิบัติการ	ตำแหน่งว่างไม่มีเงิน
21	20620	นักวิชาการศึกษา	ปฏิบัติการ	ตำแหน่งว่างไม่มีเงิน
22	20621	นักวิชาการศึกษา	ปฏิบัติการ	ตำแหน่งว่างไม่มีเงิน
23	30615	นักวิชาการศึกษา		
งานกิจการนักศึกษา				
24	20622	นักวิชาการศึกษา	ปฏิบัติการ	
25	20623	นักวิชาการศึกษา	ชำนาญการ	
26	20624	นักวิชาการศึกษา	ปฏิบัติการ	ตำแหน่งว่างไม่มีเงิน
27	20625	นักวิชาการศึกษา	ปฏิบัติการ	ตำแหน่งว่างไม่มีเงิน
28	20626	นักวิชาการศึกษา	ปฏิบัติการ	ตำแหน่งว่างไม่มีเงิน
29	20627	นักวิชาการศึกษา	ปฏิบัติการ	ตำแหน่งว่างไม่มีเงิน
30	31538	นักวิชาการศึกษา		