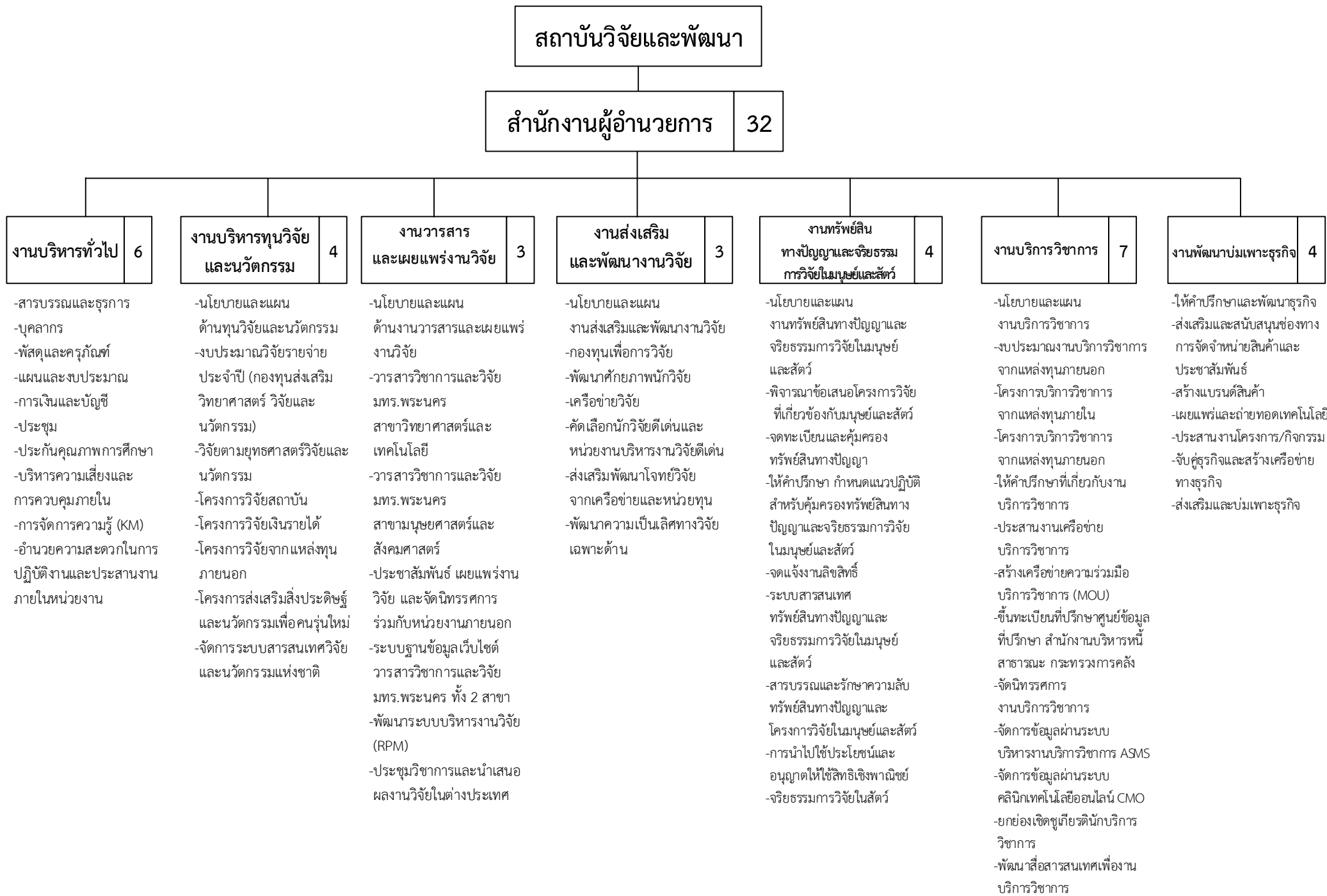
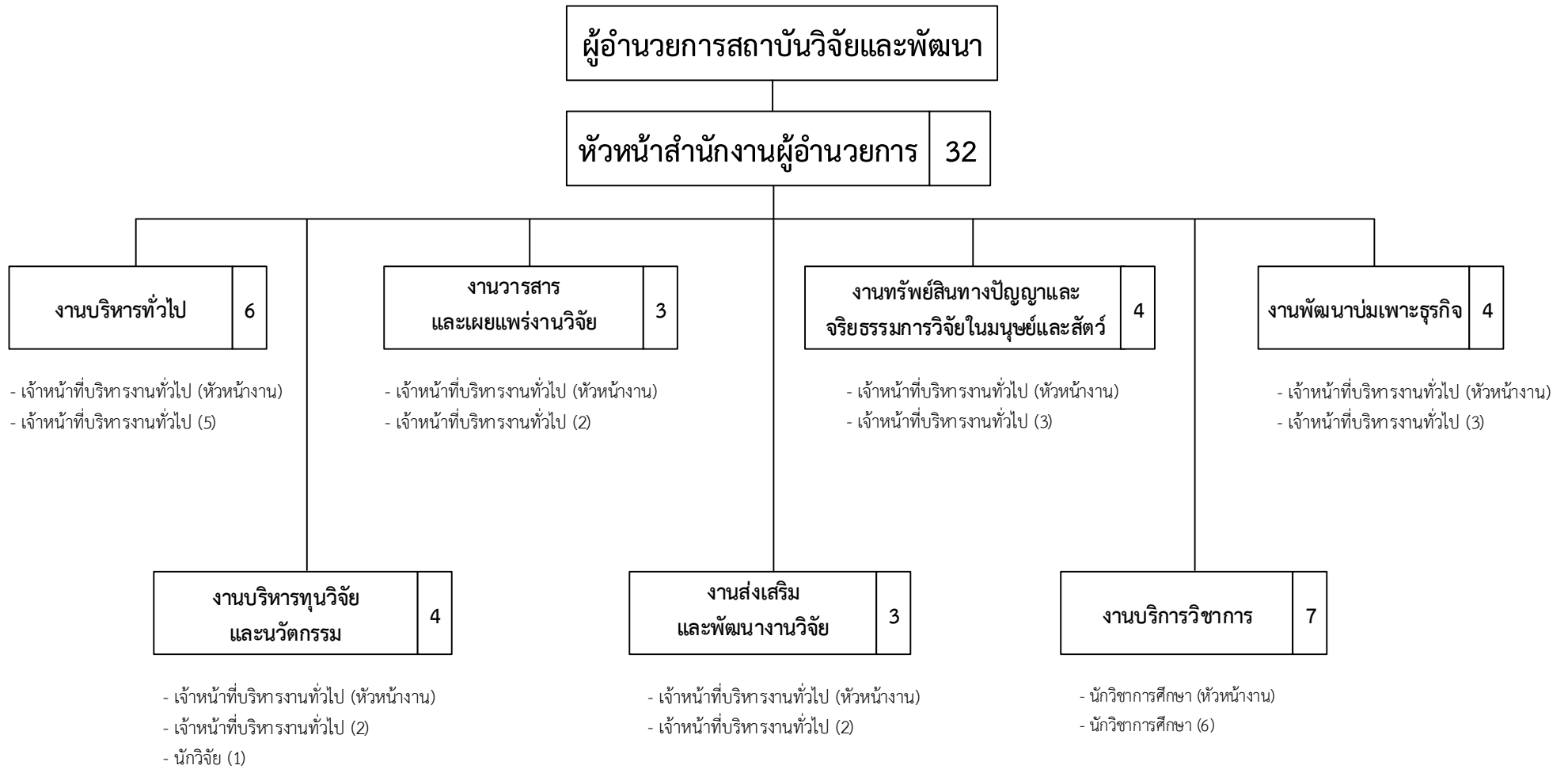


แผนภูมิแสดงโครงสร้างการแบ่งส่วนงานภายในตามกรอบอัตรากำลังบุคลากรสายสนับสนุน (ปีงบประมาณ 2567-2570)



แผนภูมิแสดงโครงสร้างการแบ่งส่วนงานภายในตามกรอบอัตรากำลังบุคลากรสายสนับสนุน (ปีงบประมาณ 2567-2570)



บัญชีรายละเอียดจำนวนตำแหน่ง จำแนกงานตามโครงสร้างหน่วยงาน

สถาบันวิจัยและพัฒนา

มหาวิทยาลัยเทคโนโลยีราชมงคลพระนคร

ลำดับที่	เลขที่ตำแหน่ง	ชื่อตำแหน่ง	ระดับตำแหน่ง	หมายเหตุ
<b>งานบริหารทั่วไป</b>				
1	20629	เจ้าหน้าที่บริหารงานทั่วไป	ชำนาญการ	
2	20630	เจ้าหน้าที่บริหารงานทั่วไป	ชำนาญการ	
3	20631	เจ้าหน้าที่บริหารงานทั่วไป	ชำนาญการ	
4	20632	เจ้าหน้าที่บริหารงานทั่วไป	ปฏิบัติการ	ตำแหน่งว่างไม่มีเงิน
5	20633	เจ้าหน้าที่บริหารงานทั่วไป	ปฏิบัติการ	ตำแหน่งว่างไม่มีเงิน
6	20634	เจ้าหน้าที่บริหารงานทั่วไป	ปฏิบัติการ	ตำแหน่งว่างไม่มีเงิน
<b>งานบริหารทุนวิจัยและนวัตกรรม</b>				
7	20644	เจ้าหน้าที่บริหารงานทั่วไป	ปฏิบัติการ	
8	21453	เจ้าหน้าที่บริหารงานทั่วไป	ปฏิบัติการ	
9	20642	เจ้าหน้าที่บริหารงานทั่วไป	ปฏิบัติการ	ตำแหน่งว่างไม่มีเงิน
10	20645	นักวิจัย	ปฏิบัติการ	
<b>งานวารสารและเผยแพร่งานวิจัย</b>				
11	20643	เจ้าหน้าที่บริหารงานทั่วไป	ปฏิบัติการ	
12	20654	เจ้าหน้าที่บริหารงานทั่วไป	ปฏิบัติการ	
13	20655	เจ้าหน้าที่บริหารงานทั่วไป	ปฏิบัติการ	ตำแหน่งว่างไม่มีเงิน
<b>งานส่งเสริมและพัฒนางานวิจัย</b>				
14	20653	เจ้าหน้าที่บริหารงานทั่วไป	ปฏิบัติการ	
15	20661	เจ้าหน้าที่บริหารงานทั่วไป	ปฏิบัติการ	ตำแหน่งว่างไม่มีเงิน
16	20662	เจ้าหน้าที่บริหารงานทั่วไป	ปฏิบัติการ	ตำแหน่งว่างไม่มีเงิน
<b>งานทรัพย์สินทางปัญญาและจริยธรรมการวิจัยในมนุษย์และสัตว์</b>				
17	20641	เจ้าหน้าที่บริหารงานทั่วไป	ปฏิบัติการ	
18	20651	เจ้าหน้าที่บริหารงานทั่วไป	ปฏิบัติการ	
19	20652	เจ้าหน้าที่บริหารงานทั่วไป	ปฏิบัติการ	
20	20647	เจ้าหน้าที่บริหารงานทั่วไป	ปฏิบัติการ	ตำแหน่งว่างไม่มีเงิน
<b>งานบริการวิชาการ</b>				
21	20670	นักวิชาการศึกษา	ชำนาญการ	
22	20664	นักวิชาการศึกษา	ชำนาญการ	
23	30666	นักวิชาการศึกษา		
24	30675	นักวิชาการศึกษา		ตำแหน่งว่างมีเงิน
25	20665	นักวิชาการศึกษา	ปฏิบัติการ	ตำแหน่งว่างไม่มีเงิน
26	20667	นักวิชาการศึกษา	ปฏิบัติการ	ตำแหน่งว่างไม่มีเงิน
27	20668	นักวิชาการศึกษา	ปฏิบัติการ	ตำแหน่งว่างไม่มีเงิน
<b>งานพัฒนามบเพาะธุรกิจ</b>				
28	21640	เจ้าหน้าที่บริหารงานทั่วไป	ปฏิบัติการ	ตำแหน่งว่างไม่มีเงิน
29	21641	เจ้าหน้าที่บริหารงานทั่วไป	ปฏิบัติการ	ตำแหน่งว่างไม่มีเงิน
30	21642	เจ้าหน้าที่บริหารงานทั่วไป	ปฏิบัติการ	ตำแหน่งว่างไม่มีเงิน
31	21639	เจ้าหน้าที่บริหารงานทั่วไป	ปฏิบัติการ	ตำแหน่งว่างไม่มีเงิน