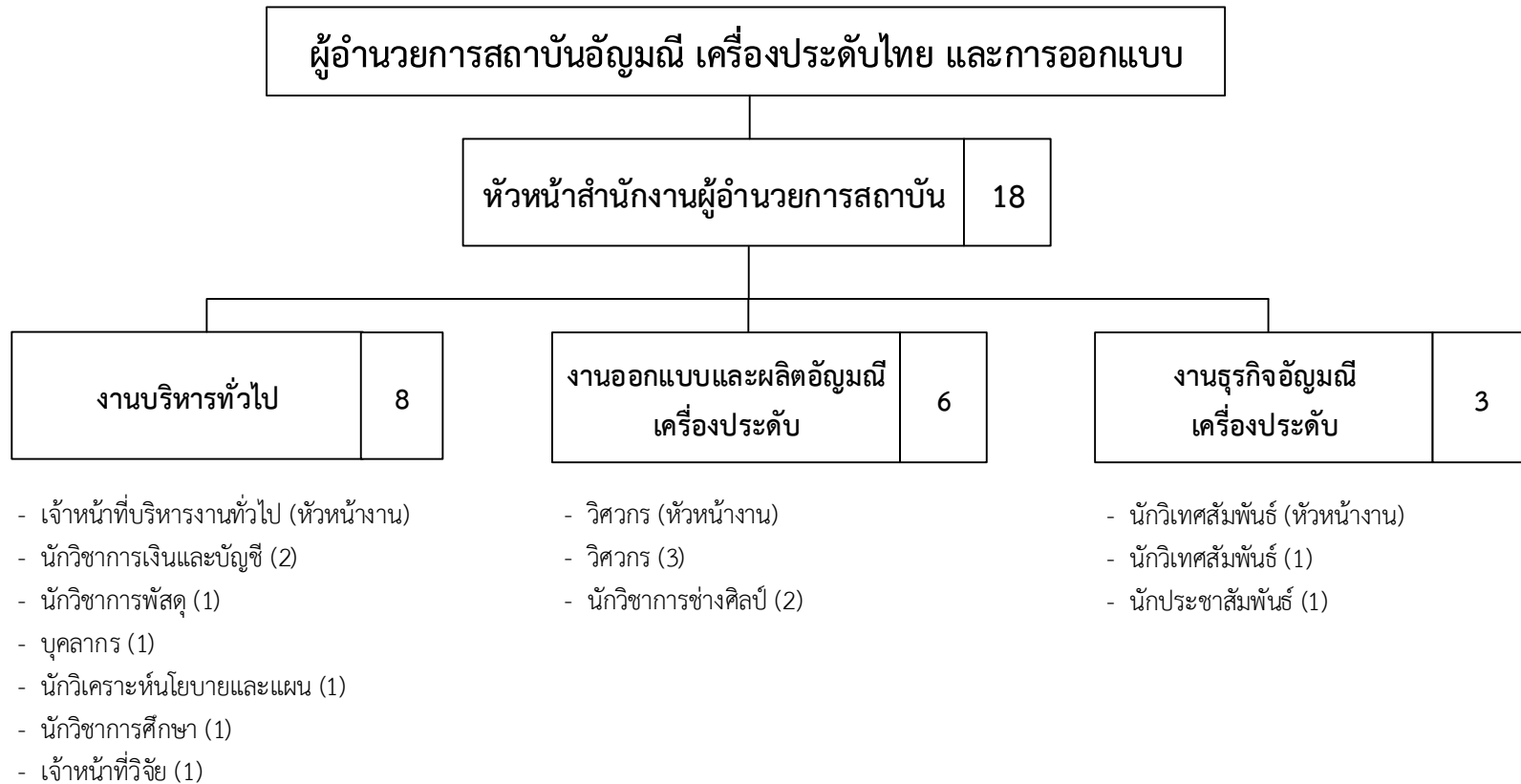


แผนภูมิแสดงโครงสร้างการแบ่งส่วนงานภายในตามกรอบอัตรากำลังบุคลากรสายสนับสนุน (ปีงบประมาณ 2567-2570)



แผนภูมิแสดงโครงสร้างการแบ่งส่วนงานภายในตามกรอบอัตรากำลังบุคลากรสายสนับสนุน (ปีงบประมาณ 2567-2570)



บัญชีรายละเอียดจำนวนตำแหน่ง จำแนกงานตามโครงสร้างหน่วยงาน

สถาบันอัญมณี เครื่องประดับไทย และการออกแบบ

มหาวิทยาลัยเทคโนโลยีราชมงคลพระนคร

ลำดับที่	เลขที่ตำแหน่ง	ชื่อตำแหน่ง	ระดับตำแหน่ง	หมายเหตุ
งานบริหารทั่วไป				
1	21650	เจ้าหน้าที่บริหารงานทั่วไป	ปฏิบัติการ	ตำแหน่งว่างไม่มีเงิน
2	21651	นักวิชาการเงินและบัญชี	ปฏิบัติการ	ตำแหน่งว่างไม่มีเงิน
3	21652	นักวิชาการเงินและบัญชี	ปฏิบัติการ	ตำแหน่งว่างไม่มีเงิน
4	21653	นักวิชาการพัสดุ	ปฏิบัติการ	ตำแหน่งว่างไม่มีเงิน
5	21654	บุคลากร	ปฏิบัติการ	ตำแหน่งว่างไม่มีเงิน
6	21655	นักวิเคราะห์นโยบายและแผน	ปฏิบัติการ	ตำแหน่งว่างไม่มีเงิน
7	21656	นักวิชาการศึกษา	ปฏิบัติการ	ตำแหน่งว่างไม่มีเงิน
8	21657	เจ้าหน้าที่วิจัย	ปฏิบัติการ	ตำแหน่งว่างไม่มีเงิน
งานออกแบบและผลิตอัญมณีเครื่องประดับ				
9	21658	วิศวกร	ปฏิบัติการ	ตำแหน่งว่างไม่มีเงิน
10	21659	วิศวกร	ปฏิบัติการ	ตำแหน่งว่างไม่มีเงิน
11	21660	วิศวกร	ปฏิบัติการ	ตำแหน่งว่างไม่มีเงิน
12	21661	วิศวกร	ปฏิบัติการ	ตำแหน่งว่างไม่มีเงิน
13	21662	นักวิชาการช่างศิลป์	ปฏิบัติการ	ตำแหน่งว่างไม่มีเงิน
14	21663	นักวิชาการช่างศิลป์	ปฏิบัติการ	ตำแหน่งว่างไม่มีเงิน
งานธุรกิจอัญมณี เครื่องประดับ				
15	21664	นักวิเทศสัมพันธ์	ปฏิบัติการ	ตำแหน่งว่างไม่มีเงิน
16	21665	นักวิเทศสัมพันธ์	ปฏิบัติการ	ตำแหน่งว่างไม่มีเงิน
17	21666	นักประชาสัมพันธ์	ปฏิบัติการ	ตำแหน่งว่างไม่มีเงิน