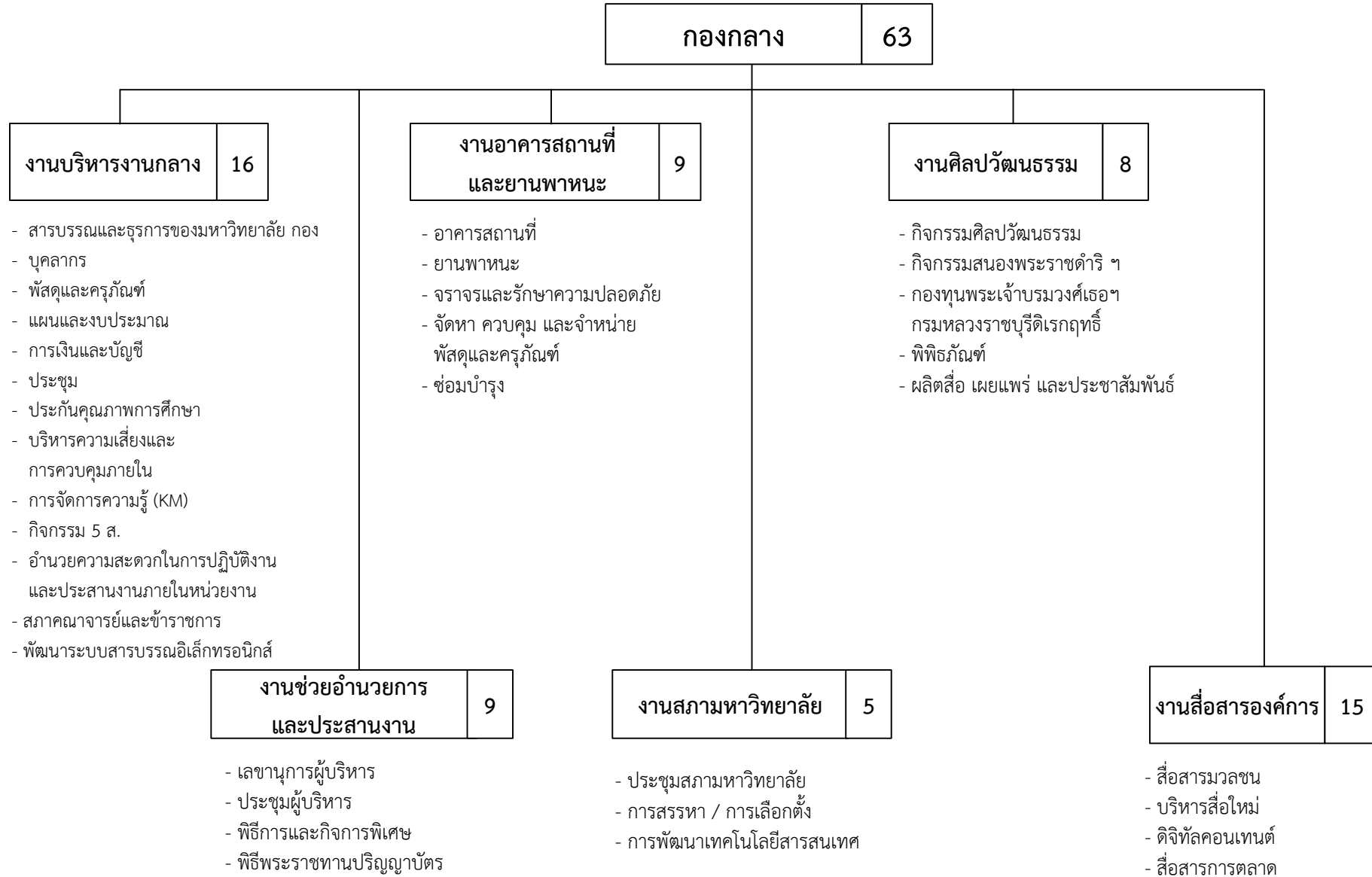
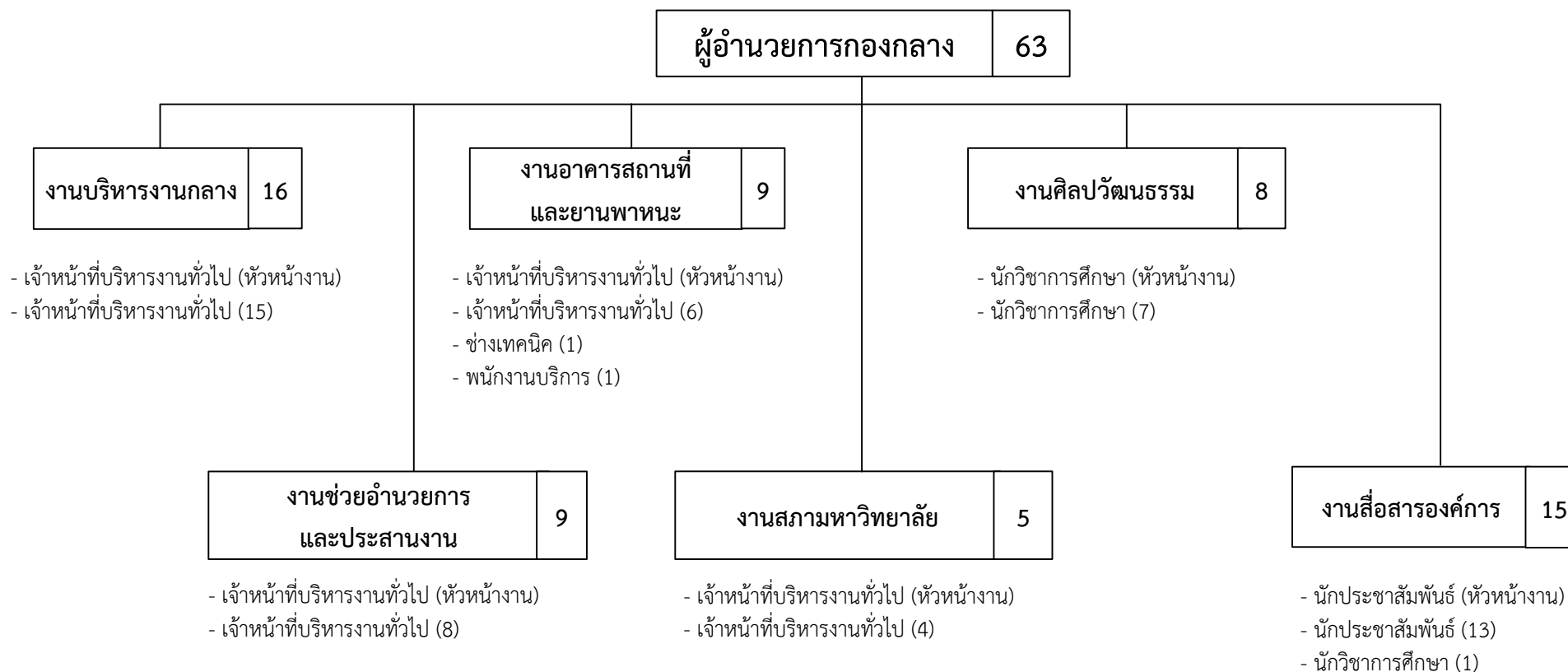


แผนภูมิแสดงโครงสร้างการแบ่งส่วนงานภายในตามกรอบอัตรากำลังบุคลากรสายสนับสนุน (ปีงบประมาณ 2567-2570)



แผนภูมิแสดงโครงสร้างการแบ่งส่วนงานภายในตามกรอบอัตรากำลังบุคลากรสายสนับสนุน (ปีงบประมาณ 2567-2570)



**บัญชีรายละเอียดจำนวนตำแหน่ง จำแนกงานตามโครงสร้างหน่วยงาน
กองกลาง
มหาวิทยาลัยเทคโนโลยีราชมงคลพระนคร**

ลำดับที่	เลขที่ตำแหน่ง	ชื่อตำแหน่ง	ระดับตำแหน่ง	หมายเหตุ
งานบริหารงานกลาง				
1	20036	เจ้าหน้าที่บริหารงานทั่วไป	ปฏิบัติการ	ตำแหน่งว่างไม่มีเงิน
2	20019	เจ้าหน้าที่บริหารงานทั่วไป	ชำนาญการพิเศษ	ตำแหน่งว่างไม่มีเงิน
3	20020	เจ้าหน้าที่บริหารงานทั่วไป	ชำนาญการ	
4	20021	เจ้าหน้าที่บริหารงานทั่วไป	ปฏิบัติการ	
5	20022	เจ้าหน้าที่บริหารงานทั่วไป	ชำนาญการ	
6	20018	เจ้าหน้าที่บริหารงานทั่วไป	ปฏิบัติการ	
7	20023	เจ้าหน้าที่บริหารงานทั่วไป	ปฏิบัติการ	
8	30026	ผู้ปฏิบัติงานบริหาร		ตำแหน่งว่างมีเงิน
9	21676	เจ้าหน้าที่บริหารงานทั่วไป	ปฏิบัติการ	
10	21677	เจ้าหน้าที่บริหารงานทั่วไป	ปฏิบัติการ	
11	20239	เจ้าหน้าที่บริหารงานทั่วไป	ชำนาญการ	
12	20240	เจ้าหน้าที่บริหารงานทั่วไป	ปฏิบัติการ	ตำแหน่งว่างไม่มีเงิน
13	20241	เจ้าหน้าที่บริหารงานทั่วไป	ปฏิบัติการ	ตำแหน่งว่างไม่มีเงิน
14	20227	เจ้าหน้าที่บริหารงานทั่วไป	ชำนาญการ	
15	20270	เจ้าหน้าที่บริหารงานทั่วไป	ชำนาญการ	
16	20228	เจ้าหน้าที่บริหารงานทั่วไป	ปฏิบัติการ	ตำแหน่งว่างไม่มีเงิน
งานช่วยอำนวยการและประสานงาน				
17	10028	เจ้าหน้าที่บริหารงานทั่วไป	ชำนาญการพิเศษ	
18	10029	เจ้าหน้าที่บริหารงานทั่วไป	ชำนาญการพิเศษ	
19	20030	เจ้าหน้าที่บริหารงานทั่วไป	ปฏิบัติการ	ตำแหน่งว่างมีเงิน
20	20032	เจ้าหน้าที่บริหารงานทั่วไป	ชำนาญการ	
21	20033	เจ้าหน้าที่บริหารงานทั่วไป	ชำนาญการ	
22	21050	เจ้าหน้าที่บริหารงานทั่วไป	ปฏิบัติการ	
23	20024	เจ้าหน้าที่บริหารงานทั่วไป	ปฏิบัติการ	ตำแหน่งว่างไม่มีเงิน
24	20034	เจ้าหน้าที่บริหารงานทั่วไป	ปฏิบัติการ	ตำแหน่งว่างไม่มีเงิน
25	20035	เจ้าหน้าที่บริหารงานทั่วไป	ปฏิบัติการ	ตำแหน่งว่างไม่มีเงิน

ลำดับที่	เลขที่ตำแหน่ง	ชื่อตำแหน่ง	ระดับตำแหน่ง	หมายเหตุ
งานสภามหาวิทยาลัย				
26	20038	เจ้าหน้าที่บริหารงานทั่วไป	ชำนาญการ	
27	30037	เจ้าหน้าที่บริหารงานทั่วไป		
28	21678	เจ้าหน้าที่บริหารงานทั่วไป	ปฏิบัติการ	
29	21689	เจ้าหน้าที่บริหารงานทั่วไป	ปฏิบัติการ	ตำแหน่งว่างไม่มีเงิน
30	21675	เจ้าหน้าที่บริหารงานทั่วไป	ปฏิบัติการ	ตำแหน่งว่างไม่มีเงิน
งานอาคารสถานที่และยานพาหนะ				
31	20040	เจ้าหน้าที่บริหารงานทั่วไป	ชำนาญการพิเศษ	ตำแหน่งว่างไม่มีเงิน
32	20025	เจ้าหน้าที่บริหารงานทั่วไป	ปฏิบัติการ	
33	20043	เจ้าหน้าที่บริหารงานทั่วไป	ชำนาญการ	
34	20041	เจ้าหน้าที่บริหารงานทั่วไป	ปฏิบัติการ	
35	30042	เจ้าหน้าที่บริหารงานทั่วไป		
36	20009	เจ้าหน้าที่บริหารงานทั่วไป	ปฏิบัติการ	
37	30044	พนักงานบริการ		
38	30045	ช่างเทคนิค		
39		เจ้าหน้าที่บริหารงานทั่วไป	ปฏิบัติการ	ตำแหน่งว่างไม่มีเงิน
งานศิลปวัฒนธรรม				
40	20238	นักวิชาการศึกษา	ชำนาญการ	
41	20244	นักวิชาการศึกษา	ชำนาญการ	
42	20242	นักวิชาการศึกษา	ปฏิบัติการ	
43	20245	นักวิชาการศึกษา	ปฏิบัติการ	ตำแหน่งว่างไม่มีเงิน
44	20243	นักวิชาการศึกษา	ชำนาญการ	
45	20246	นักวิชาการศึกษา	ปฏิบัติการ	ตำแหน่งว่างไม่มีเงิน
46	20247	นักวิชาการศึกษา	ปฏิบัติการ	ตำแหน่งว่างไม่มีเงิน
47	2xxxx	นักวิชาการศึกษา	ปฏิบัติการ	ตำแหน่งว่างไม่มีเงิน

ลำดับที่	เลขที่ตำแหน่ง	ชื่อตำแหน่ง	ระดับตำแหน่ง	หมายเหตุ
งานสื่อสารองค์การ				
48	20231	นักประชาสัมพันธ์	ชำนาญการ	
49	20252	นักประชาสัมพันธ์	ปฏิบัติการ	
50	20256	นักประชาสัมพันธ์	ปฏิบัติการ	ตำแหน่งว่างไม่มีเงิน
51	20265	นักประชาสัมพันธ์	ปฏิบัติการ	ตำแหน่งว่างไม่มีเงิน
52	20266	นักประชาสัมพันธ์	ปฏิบัติการ	ตำแหน่งว่างไม่มีเงิน
53	20230	นักประชาสัมพันธ์	ชำนาญการ	
54	20229	นักประชาสัมพันธ์	ปฏิบัติการ	
55	20267	นักประชาสัมพันธ์	ปฏิบัติการ	ตำแหน่งว่างไม่มีเงิน
56	20268	นักประชาสัมพันธ์	ปฏิบัติการ	ตำแหน่งว่างไม่มีเงิน
57	20259	นักประชาสัมพันธ์	ปฏิบัติการ	ตำแหน่งว่างไม่มีเงิน
58	20232	นักประชาสัมพันธ์	ชำนาญการ	ตำแหน่งว่างไม่มีเงิน
59	2xxxx	นักประชาสัมพันธ์	ปฏิบัติการ	ตำแหน่งว่างไม่มีเงิน
60	2xxxx	นักประชาสัมพันธ์	ปฏิบัติการ	ตำแหน่งว่างไม่มีเงิน
61	2xxxx	นักประชาสัมพันธ์	ปฏิบัติการ	ตำแหน่งว่างไม่มีเงิน
62	20274	นักวิชาการศึกษา	ปฏิบัติการ	