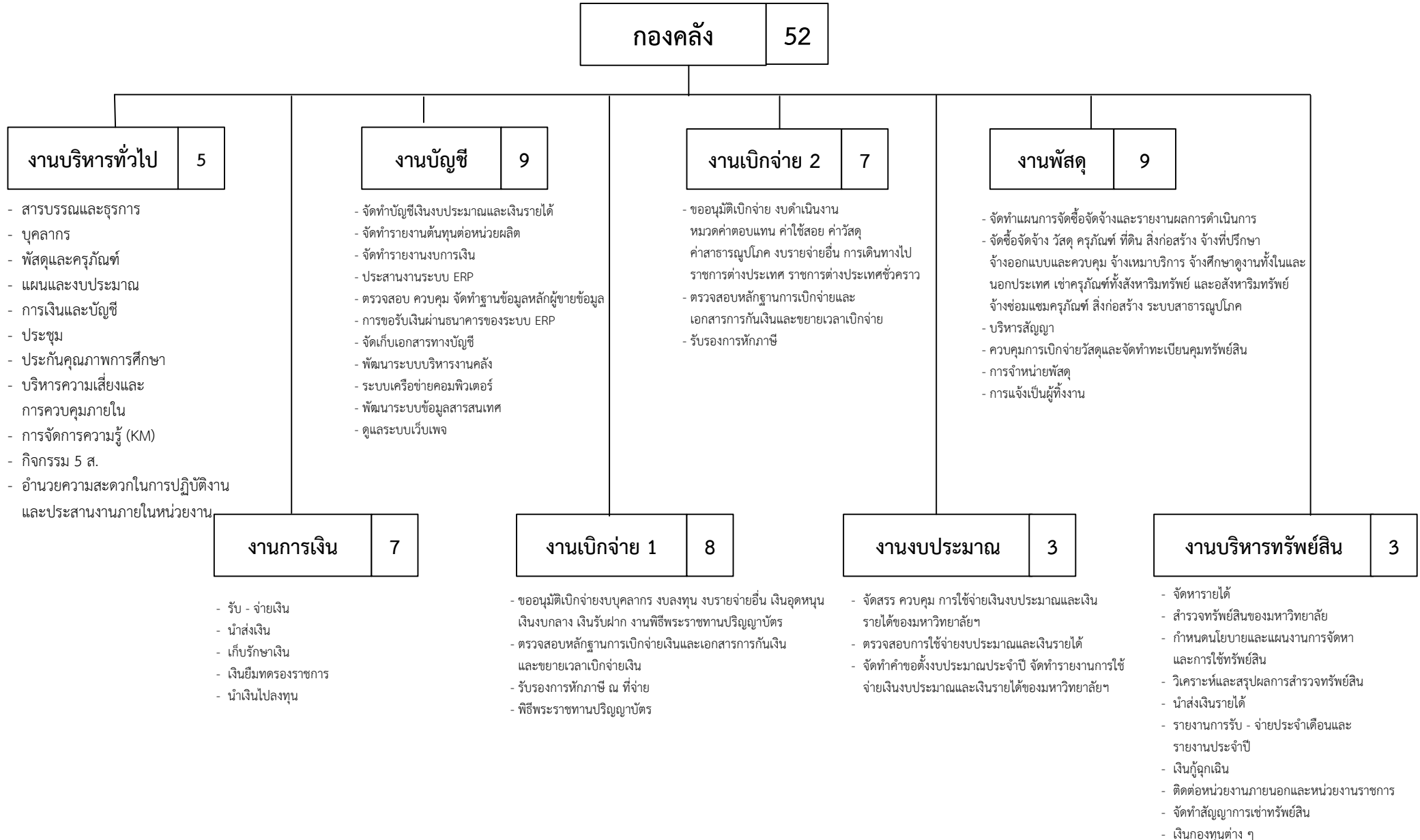
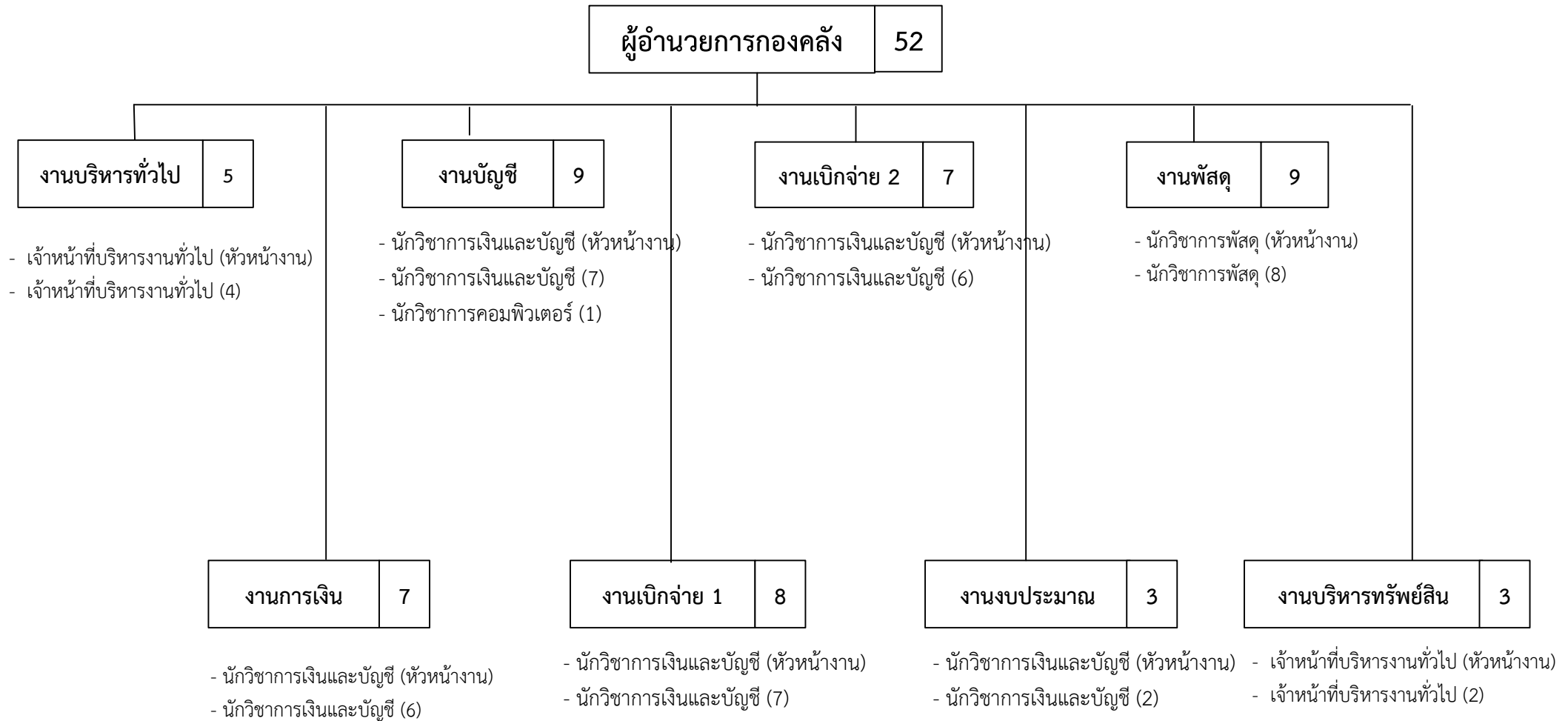


แผนภูมิแสดงโครงสร้างการแบ่งส่วนงานภายในตามกรอบอัตรากำลังบุคลากรสายสนับสนุน (ปีงบประมาณ 2567-2570)



แผนภูมิแสดงโครงสร้างการแบ่งส่วนงานภายในตามกรอบอัตรากำลังบุคลากรสายสนับสนุน (ปีงบประมาณ 2567-2570)



กองคลัง
มหาวิทยาลัยเทคโนโลยีราชมงคลพระนคร

ลำดับที่	เลขที่ตำแหน่ง	ชื่อตำแหน่ง	ระดับตำแหน่ง	หมายเหตุ
งานบริหารทั่วไป				
1	20097	เจ้าหน้าที่บริหารงานทั่วไป	ปฏิบัติการ	ตำแหน่งว่างไม่มีเงิน
2	40051	เจ้าหน้าที่บริหารงานทั่วไป		
3	20048	เจ้าหน้าที่บริหารงานทั่วไป	ปฏิบัติการ	
4	20049	เจ้าหน้าที่บริหารงานทั่วไป	ปฏิบัติการ	ตำแหน่งว่างไม่มีเงิน
5	30052	ผู้ปฏิบัติงานบริหาร		
งานการเงิน				
6	20055	นักวิชาการเงินและบัญชี	ชำนาญการ	
7	20056	นักวิชาการเงินและบัญชี	ชำนาญการ	
8	20057	นักวิชาการเงินและบัญชี	ชำนาญการ	
9	20058	นักวิชาการเงินและบัญชี	ปฏิบัติการ	
10	20086	นักวิชาการเงินและบัญชี	ชำนาญการ	
11	20053	นักวิชาการเงินและบัญชี	ปฏิบัติการ	
12	20059	นักวิชาการเงินและบัญชี	ปฏิบัติการ	
งานบัญชี				
13	10060	นักวิชาการเงินและบัญชี	ชำนาญการพิเศษ	
14	20061	นักวิชาการเงินและบัญชี	ชำนาญการพิเศษ	
15	20062	นักวิชาการเงินและบัญชี	ชำนาญการ	
16	20063	นักวิชาการเงินและบัญชี	ชำนาญการ	
17	20065	นักวิชาการเงินและบัญชี	ชำนาญการ	
18	30064	นักวิชาการเงินและบัญชี		
19	20066	นักวิชาการเงินและบัญชี	ปฏิบัติการ	
20	20xxx	นักวิชาการเงินและบัญชี	ปฏิบัติการ	ตำแหน่งว่างไม่มีเงิน
21	20050	นักวิชาการคอมพิวเตอร์	ปฏิบัติการ	
งานเบิกจ่าย 1				
22	20628	นักวิชาการเงินและบัญชี	ปฏิบัติการ	
23	20054	นักวิชาการเงินและบัญชี	ชำนาญการ	
24	20069	นักวิชาการเงินและบัญชี	ชำนาญการ	
25	20070	นักวิชาการเงินและบัญชี	ชำนาญการ	ตำแหน่งว่างมีเงิน
26	20071	นักวิชาการเงินและบัญชี	ชำนาญการ	
27	20072	นักวิชาการเงินและบัญชี	ปฏิบัติการ	
28	20074	นักวิชาการเงินและบัญชี	ปฏิบัติการ	ตำแหน่งว่างไม่มีเงิน
29	20075	นักวิชาการเงินและบัญชี	ปฏิบัติการ	ตำแหน่งว่างไม่มีเงิน

ลำดับที่	เลขที่ตำแหน่ง	ชื่อตำแหน่ง	ระดับตำแหน่ง	หมายเหตุ
งานเบิกจ่าย 2				
30	20079	นักวิชาการเงินและบัญชี	ชำนาญการพิเศษ	
31	20077	นักวิชาการเงินและบัญชี	ปฏิบัติการ	
32	20080	นักวิชาการเงินและบัญชี	ชำนาญการ	
33	20082	นักวิชาการเงินและบัญชี	ชำนาญการ	
34	30081	นักวิชาการเงินและบัญชี		
35	20078	นักวิชาการเงินและบัญชี	ปฏิบัติการ	
36	20084	นักวิชาการเงินและบัญชี	ปฏิบัติการ	ตำแหน่งว่างไม่มีเงิน
งานงบประมาณ				
37	20087	นักวิชาการเงินและบัญชี	ชำนาญการ	
38	20083	นักวิชาการเงินและบัญชี	ปฏิบัติการ	
39	20003	นักวิชาการเงินและบัญชี	ปฏิบัติการ	ตำแหน่งว่างไม่มีเงิน
งานพัสดุ				
40	20091	นักวิชาการพัสดุ	ชำนาญการ	
41	20090	นักวิชาการพัสดุ	ชำนาญการ	
42	20092	นักวิชาการพัสดุ	ชำนาญการ	
43	20093	นักวิชาการพัสดุ	ชำนาญการ	
44	20094	นักวิชาการพัสดุ	ชำนาญการ	
45	20095	นักวิชาการพัสดุ	ชำนาญการ	
46	20096	นักวิชาการพัสดุ	ปฏิบัติการ	
47	20047	นักวิชาการพัสดุ	ปฏิบัติการ	ตำแหน่งว่างไม่มีเงิน
48	20089	นักวิชาการพัสดุ	ชำนาญการพิเศษ	ตำแหน่งว่างไม่มีเงิน
งานบริหารทรัพย์สิน				
49	20098	เจ้าหน้าที่บริหารงานทั่วไป	ปฏิบัติการ	ตำแหน่งว่างไม่มีเงิน
50	20099	เจ้าหน้าที่บริหารงานทั่วไป	ปฏิบัติการ	ตำแหน่งว่างไม่มีเงิน
51	20076	เจ้าหน้าที่บริหารงานทั่วไป	ปฏิบัติการ	ตำแหน่งว่างไม่มีเงิน