

แผนภูมิแสดงโครงสร้างการแบ่งส่วนงานภายในตามกรอบอัตรากำลังบุคลากรสายสนับสนุน (ปีงบประมาณ 2567-2570)

แบบ 1

กองนโยบายและแผน	49
-----------------	----

งานบริหารทั่วไป	6
-----------------	---

- สารบรรณและธุรการ
- บุคลากร
- พัสดุและครุภัณฑ์
- แผนและงบประมาณ
- การเงินและบัญชี
- ประชุม
- ประกันคุณภาพการศึกษา
- บริหารความเสี่ยงและการควบคุมภายใน
- การจัดการความรู้ (KM)
- กิจกรรม 5 ส.
- อำนวยความสะดวกในการปฏิบัติงานและประสานงานภายในหน่วยงาน

งานนโยบายและยุทธศาสตร์	6
------------------------	---

- แผนยุทธศาสตร์การพัฒนามหาวิทยาลัย
- แผนปฏิบัติการประจำปี
- การบริหารความเสี่ยงและการควบคุมภายในระดับมหาวิทยาลัย
- โครงการสำคัญต่างๆ
- งานประกันคุณภาพของมหาวิทยาลัย

งานติดตามและประเมินผล	3
-----------------------	---

- ติดตามและจัดทำสรุปผลการปฏิบัติงานและการใช้จ่ายงบประมาณประจำปีงบประมาณ
- ติดตามและรายงานผลการดำเนินงานตามแผนปฏิบัติการ ประจำปีงบประมาณ

งานวิเทศสัมพันธ์	6
------------------	---

- พิธีการและการรับรอง
- ความร่วมมือในและต่างประเทศ
- ทุนการศึกษาต่างประเทศ
- ดูแลอาจารย์และนักศึกษาชาวต่างประเทศ
- งานโครงการตามภารกิจ
- บริการวิเทศสัมพันธ์

งานวิเคราะห์งบประมาณ	4
----------------------	---

- งบประมาณรายจ่าย
- งบประมาณเงินรายได้

งานวิจัยสถาบันและสารสนเทศ	4
---------------------------	---

- จัดทำโครงการวิจัยสถาบัน
- รายงานประจำปีมหาวิทยาลัย
- บริหารจัดการ ดูแล ตรวจสอบ ประสานงานการใช้งานระบบการวางแผนและบริหารงบประมาณ (BPM)
- รายงานข้อมูล ผลการดำเนินงานของมหาวิทยาลัยต่อหน่วยงานภายนอก
- รายงานสถิติการศึกษา
- รายงานวิเคราะห์ผลการรับนักศึกษา
- รายงานข้อมูลพื้นฐานนักศึกษาใหม่
- รายงานผลการดำเนินงานตามยุทธศาสตร์และสมรรถนะของอธิการบดี
- website กองนโยบายและแผน

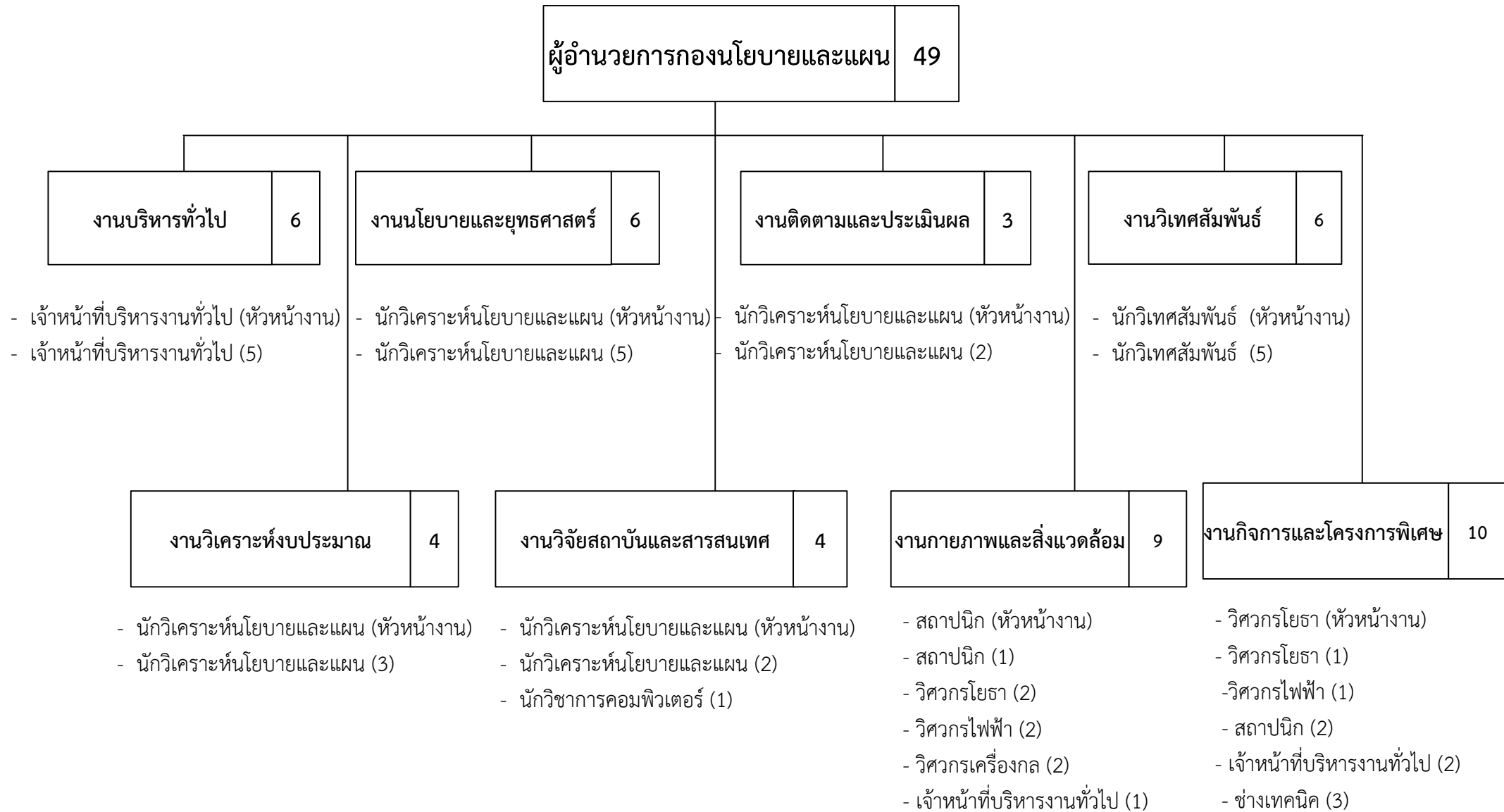
งานกายภาพและสิ่งแวดล้อม	9
-------------------------	---

- ภูมิทัศน์และสิ่งแวดล้อม**
- โครงการพลังงานทดแทนและอนุรักษ์พลังงาน
 - โครงการจัดลำดับมหาวิทยาลัยเพื่อความยั่งยืน
- ก่อสร้างและผังแม่บท**
- ศึกษา วิเคราะห์ วางแผนเพื่อพัฒนาและแก้ไขปัญหาสภาพและแก้ไขปัญหายากายภาพ
 - ศึกษาความเป็นไปได้ในการลงทุนด้านการก่อสร้าง
 - ออกแบบสิ่งก่อสร้าง
 - ตรวจสอบแบบและรายละเอียดประกอบแบบ
 - จัดทำราคากลางและงานประมาณราคากลาง
 - กำกับ ดูแล งานจ้างออกแบบสำรวจ
 - ควบคุมการก่อสร้างและบริหารสัญญาการก่อสร้าง

งานกิจการและโครงการพิเศษ	10
--------------------------	----

- ดำเนินกิจกรรมและโครงการพิเศษตามนโยบายของมหาวิทยาลัย เพื่อรองรับการเปลี่ยนแปลงอย่างก้าวกระโดด
- ศึกษา วิเคราะห์ ดำเนินกิจกรรมและโครงการพิเศษตามนโยบายเร่งด่วนของมหาวิทยาลัย
- ศึกษา วิเคราะห์ และจัดทำแผนและงบประมาณของงานกิจการและโครงการพิเศษ
- ซ่อมบำรุง (ภายนอกอาคาร)
 - ตรวจสอบ กำกับ ซ่อมแซมและบำรุงรักษาระบบสาธารณูปโภคทั้ง 4 ศูนย์ ภายนอกอาคาร
 - จัดทำแผนซ่อมบำรุงประจำปี 4 ศูนย์

แผนภูมิแสดงโครงสร้างการแบ่งส่วนงานภายในตามกรอบอัตรากำลังบุคลากรสายสนับสนุน (ปีงบประมาณ 2567-2570)



บัญชีรายละเอียดจำนวนตำแหน่ง จำแนกงานตามโครงสร้างหน่วยงาน

กองนโยบายและแผน

มหาวิทยาลัยเทคโนโลยีราชมงคลพระนคร

ลำดับที่	เลขที่ตำแหน่ง	ชื่อตำแหน่ง	ระดับตำแหน่ง	หมายเหตุ
งานบริหารทั่วไป				
1	21684	เจ้าหน้าที่บริหารงานทั่วไป	ปฏิบัติการ	
2	20103	เจ้าหน้าที่บริหารงานทั่วไป	ชำนาญการ	
3	20108	เจ้าหน้าที่บริหารงานทั่วไป	ชำนาญการ	
4	2XXXX	เจ้าหน้าที่บริหารงานทั่วไป	ปฏิบัติการ	ตำแหน่งว่างไม่มีเงิน
5	20104	เจ้าหน้าที่บริหารงานทั่วไป	ปฏิบัติการ	
6	20217	เจ้าหน้าที่บริหารงานทั่วไป	ชำนาญการ	
งานวิเคราะห์งบประมาณ				
7	20102	นักวิเคราะห์นโยบายและแผน	ชำนาญการ	
8	20112	นักวิเคราะห์นโยบายและแผน	ปฏิบัติการ	
9	40109	นักวิเคราะห์นโยบายและแผน		
10	20107	นักวิเคราะห์นโยบายและแผน	ปฏิบัติการ	ตำแหน่งว่างไม่มีเงิน
งานนโยบายและยุทธศาสตร์				
12	20115	นักวิเคราะห์นโยบายและแผน	ชำนาญการ	
13	20110	นักวิเคราะห์นโยบายและแผน	ปฏิบัติการ	
14	20113	นักวิเคราะห์นโยบายและแผน	ปฏิบัติการ	
15	20114	นักวิเคราะห์นโยบายและแผน	ปฏิบัติการ	ตำแหน่งว่างมีเงิน
16	20116	นักวิเคราะห์นโยบายและแผน	ปฏิบัติการ	ตำแหน่งว่างมีเงิน
17	20111	นักวิเคราะห์นโยบายและแผน	ปฏิบัติการ	ตำแหน่งว่างไม่มีเงิน
งานวิจัยสถาบันและสารสนเทศ				
18	20119	นักวิเคราะห์นโยบายและแผน	ชำนาญการ	
19	20121	นักวิเคราะห์นโยบายและแผน	ปฏิบัติการ	
20	20117	นักวิเคราะห์นโยบายและแผน	ปฏิบัติการ	ตำแหน่งว่างไม่มีเงิน
21	20105	นักวิชาการคอมพิวเตอร์	ชำนาญการ	
งานติดตามและประเมินผล				
22	20118	นักวิเคราะห์นโยบายและแผน	ปฏิบัติการ	
23	20122	นักวิเคราะห์นโยบายและแผน	ปฏิบัติการ	
24	20120	นักวิเคราะห์นโยบายและแผน	ปฏิบัติการ	ตำแหน่งว่างไม่มีเงิน

ลำดับที่	เลขที่ตำแหน่ง	ชื่อตำแหน่ง	ระดับตำแหน่ง	หมายเหตุ
งานกายภาพและสิ่งแวดล้อม				
25	10125	สถาปนิก	ชำนาญการ	
26	20127	สถาปนิก	ชำนาญการ	
27	20128	วิศวกรโยธา	ชำนาญการ	
28	20129	วิศวกรโยธา	ชำนาญการ	
29	20133	วิศวกรไฟฟ้า	ชำนาญการ	
30	20134	วิศวกรไฟฟ้า	ปฏิบัติการ	
31	21685	วิศวกรเครื่องกล	ปฏิบัติการ	ตำแหน่งว่างไม่มีเงิน
32	20130	วิศวกรเครื่องกล	ปฏิบัติการ	ตำแหน่งว่างไม่มีเงิน
33	21697	เจ้าหน้าที่บริหารงานทั่วไป	ปฏิบัติการ	
งานวิเทศสัมพันธ์				
34	20223	นักวิเทศสัมพันธ์	ชำนาญการ	
35	20220	นักวิเทศสัมพันธ์	ชำนาญการ	
36	20224	นักวิเทศสัมพันธ์	ปฏิบัติการ	
37	20219	นักวิเทศสัมพันธ์	ชำนาญการ	
38	20222	นักวิเทศสัมพันธ์	ชำนาญการ	
39	20221	นักวิเทศสัมพันธ์	ปฏิบัติการ	ตำแหน่งว่างมีเงิน
งานกิจการและโครงการพิเศษ				
40	2xxxx	วิศวกรโยธา	ปฏิบัติการ	ตำแหน่งว่างไม่มีเงิน
41	2xxxx	วิศวกรโยธา	ปฏิบัติการ	ตำแหน่งว่างไม่มีเงิน
42	2xxxx	วิศวกรไฟฟ้า	ปฏิบัติการ	ตำแหน่งว่างไม่มีเงิน
43	2xxxx	สถาปนิก	ปฏิบัติการ	ตำแหน่งว่างไม่มีเงิน
44	2xxxx	สถาปนิก	ปฏิบัติการ	ตำแหน่งว่างไม่มีเงิน
45	20106	เจ้าหน้าที่บริหารงานทั่วไป	ปฏิบัติการ	
46	2xxxx	เจ้าหน้าที่บริหารงานทั่วไป	ปฏิบัติการ	ตำแหน่งว่างไม่มีเงิน
47	3xxxx	ช่างเทคนิค		ตำแหน่งว่างไม่มีเงิน
48	3xxxx	ช่างเทคนิค		ตำแหน่งว่างไม่มีเงิน
49	3xxxx	ช่างเทคนิค		ตำแหน่งว่างไม่มีเงิน