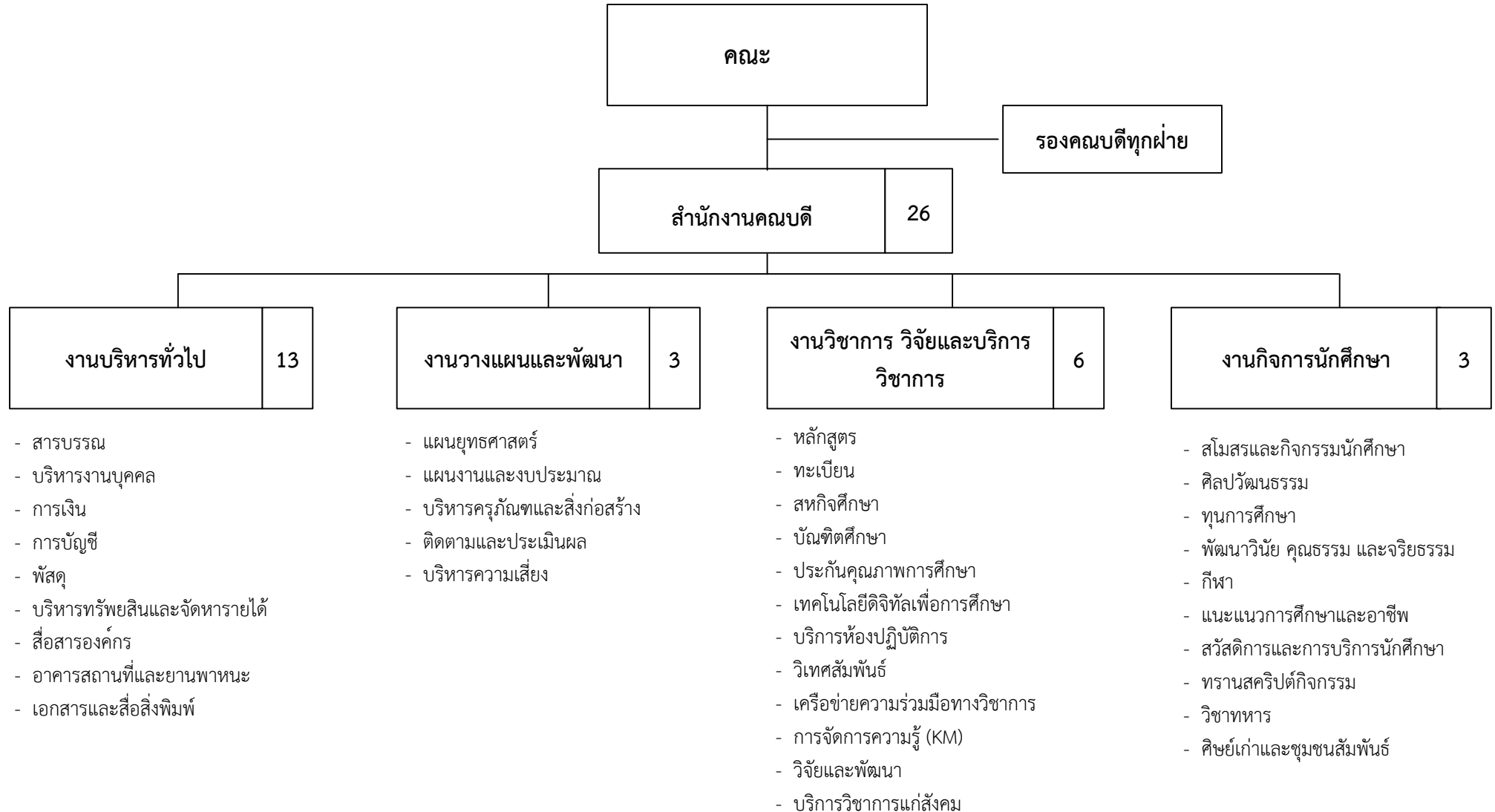
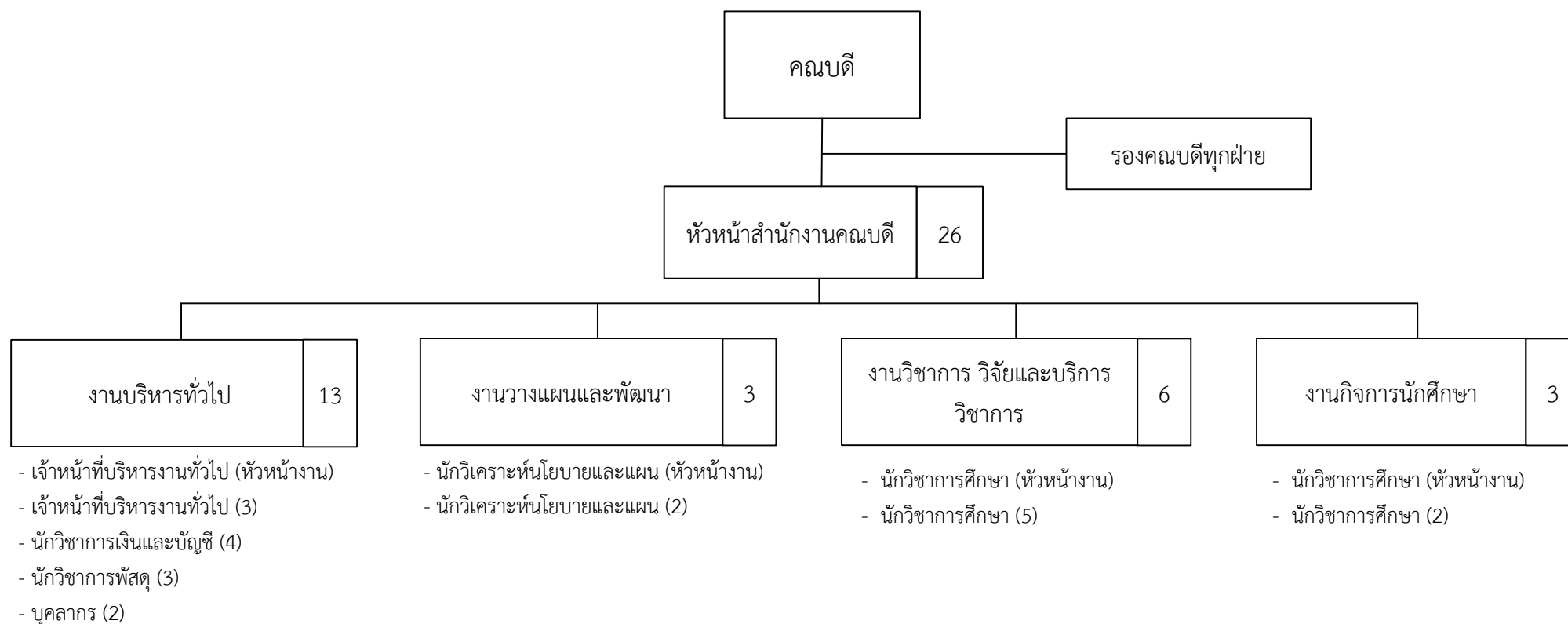


แผนภูมิแสดงโครงสร้างการแบ่งส่วนงานภายในตามกรอบอัตรากำลังบุคลากรสายสนับสนุน(ปีงบประมาณ 2567 - 2570)
(คณะครุศาสตร์อุตสาหกรรม)



แผนภูมิแสดงจำนวนอัตรากำลังและตำแหน่งตามกรอบอัตรากำลังบุคลากรสายสนับสนุน (ปีงบประมาณ 2567 -2570)
(คณะกรรมการอุตสาหกรรม)



บัญชีรายละเอียดจำนวนตำแหน่ง จำแนกงานตามโครงสร้างหน่วยงาน

คณะครุศาสตร์อุตสาหกรรม

มหาวิทยาลัยเทคโนโลยีราชมงคลพระนคร

ลำดับที่	เลขที่ตำแหน่ง	ชื่อตำแหน่ง	ระดับตำแหน่ง	หมายเหตุ
งานบริหารทั่วไป				
1	20280	เจ้าหน้าที่บริหารงานทั่วไป	ชำนาญการ	
2	20282	เจ้าหน้าที่บริหารงานทั่วไป	ชำนาญการ	
3	40281	เจ้าหน้าที่บริหารงานทั่วไป		
4	30311	เจ้าหน้าที่บริหารงานทั่วไป		
5	20279	นักวิชาการเงินและบัญชี	ปฏิบัติการ	
6	20285	นักวิชาการเงินและบัญชี	ชำนาญการ	
7	40284	นักวิชาการเงินและบัญชี		
8	20286	นักวิชาการเงินและบัญชี	ปฏิบัติการ	ตำแหน่งว่างไม่มีเงิน
9	20288	นักวิชาการพัสดุ	ชำนาญการ	
10	40287	นักวิชาการพัสดุ		
11	2xxxx	นักวิชาการพัสดุ	ปฏิบัติการ	
12	20289	บุคลากร	ปฏิบัติการ	ตำแหน่งว่างไม่มีเงิน
13	10290	บุคลากร	ชำนาญงานพิเศษ	
งานวางแผนและพัฒนา				
14	20292	นักวิเคราะห์นโยบายและแผน	ชำนาญการ	
15	20294	นักวิเคราะห์นโยบายและแผน	ชำนาญการ	
16	20293	นักวิเคราะห์นโยบายและแผน	ปฏิบัติการ	ตำแหน่งว่างไม่มีเงิน
งานวิชาการ วิจัยและบริการวิชาการ				
17	20297	นักวิชาการศึกษา	ชำนาญการ	
18	20298	นักวิชาการศึกษา	ปฏิบัติการ	
19	30840	นักวิชาการศึกษา		
20	30810	นักวิชาการศึกษา		
21	20300	นักวิชาการศึกษา	ปฏิบัติการ	ตำแหน่งว่างไม่มีเงิน
22	20301	นักวิชาการศึกษา	ปฏิบัติการ	ตำแหน่งว่างไม่มีเงิน
งานกิจการนักศึกษา				
23	20313	นักวิชาการศึกษา	ชำนาญการ	
24	20314	นักวิชาการศึกษา	ชำนาญการ	
25	20283	นักวิชาการศึกษา	ปฏิบัติการ	ตำแหน่งว่างไม่มีเงิน