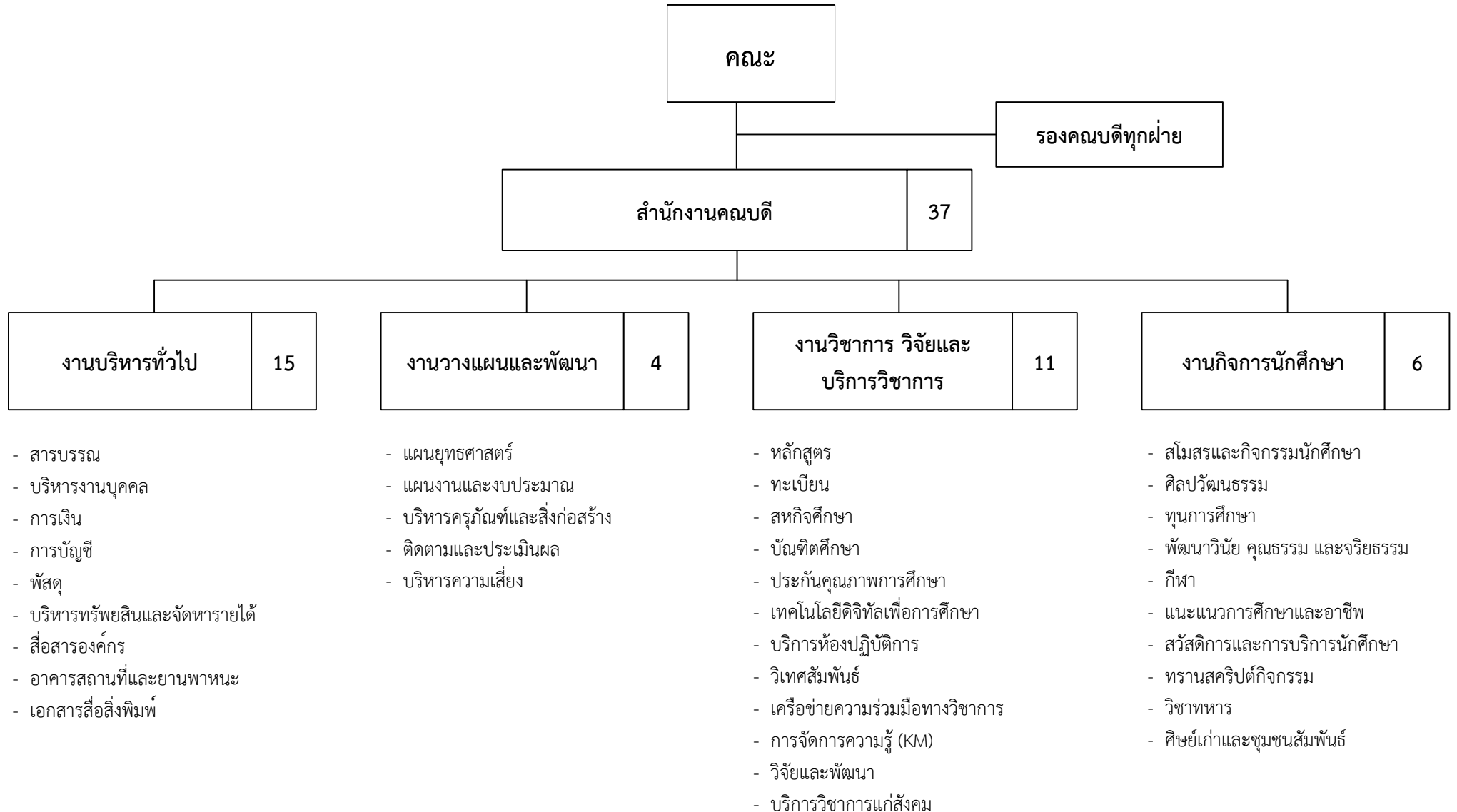
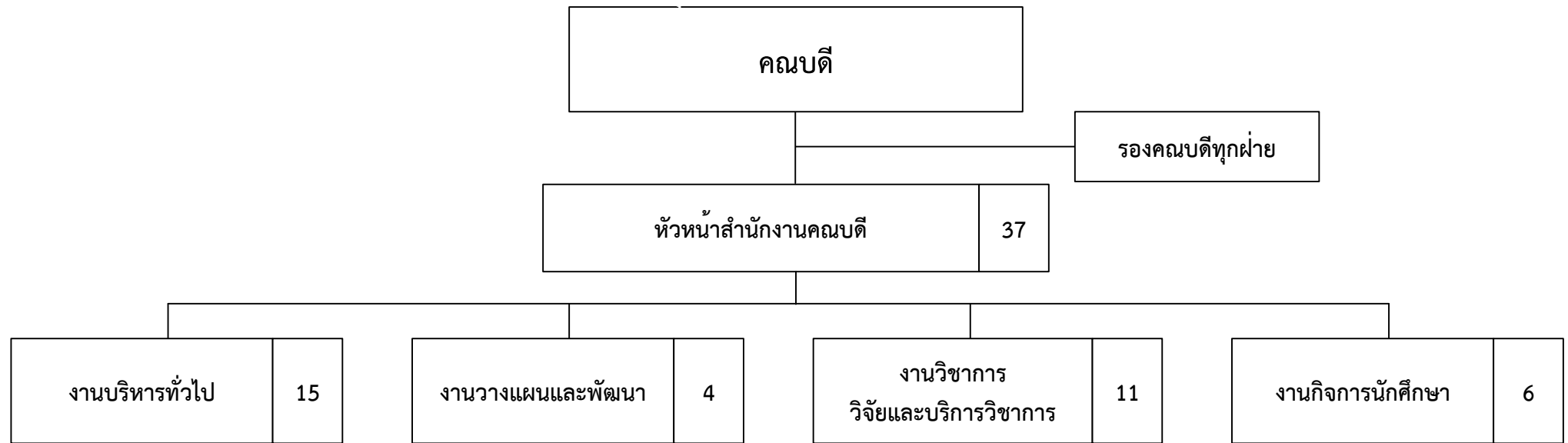


แผนภูมิแสดงโครงสร้างการแบ่งส่วนงานภายในตามกรอบอัตรากำลังบุคลากรสายสนับสนุน (ปีงบประมาณ 2567-2570)  
(คณะเทคโนโลยีคหกรรมศาสตร์)



แผนภูมิแสดงโครงสร้างการแบ่งส่วนงานภายในตามกรอบอัตรากำลังสายสนับสนุน (ปีงบประมาณ 2567-2570)  
(คณะเทคโนโลยีคหกรรมศาสตร์)



- เจ้าหน้าที่บริหารงานทั่วไป (หัวหน้างาน)
- เจ้าหน้าที่บริหารงานทั่วไป (6)
- นักวิชาการเงินและบัญชี (2)
- นักวิชาการพัสดุ (3)
- บุคลากร (3)

- นักวิเคราะห์นโยบายและแผน (หัวหน้างาน)
- นักวิเคราะห์นโยบายและแผน (3)

- นักวิชาการศึกษา (หัวหน้างาน)
- นักวิชาการศึกษา (10)

- นักวิชาการศึกษา (หัวหน้างาน)
- นักวิชาการศึกษา (5)

บัญชีรายละเอียดจำนวนตำแหน่ง จำแนกงานตามโครงสร้างหน่วยงาน

คณะเทคโนโลยีคหกรรมศาสตร์

มหาวิทยาลัยเทคโนโลยีราชมงคลพระนคร

ลำดับที่	เลขที่ตำแหน่ง	ชื่อตำแหน่ง	ระดับตำแหน่ง	หมายเหตุ
<b>งานบริหารทั่วไป</b>				
1	10319	เจ้าหน้าที่บริหารงานทั่วไป	ชำนาญการ	
2	20320	เจ้าหน้าที่บริหารงานทั่วไป	ชำนาญการ	
3	20321	เจ้าหน้าที่บริหารงานทั่วไป	ชำนาญการ	
4	20322	เจ้าหน้าที่บริหารงานทั่วไป	ปฏิบัติการ	
5	20323	เจ้าหน้าที่บริหารงานทั่วไป	ปฏิบัติการ	ตำแหน่งว่างไม่มีเงิน
6	20324	เจ้าหน้าที่บริหารงานทั่วไป	ปฏิบัติการ	ตำแหน่งว่างไม่มีเงิน
7	2xxxx	เจ้าหน้าที่บริหารงานทั่วไป	ปฏิบัติการ	ตำแหน่งว่างไม่มีเงิน
8	20328	นักวิชาการเงินและบัญชี	ชำนาญการ	
9	30327	นักวิชาการเงินและบัญชี		
10	20329	นักวิชาการพัสดุ	ปฏิบัติการ	
11	20330	นักวิชาการพัสดุ	ชำนาญการ	
12	30331	นักวิชาการพัสดุ		
13	10333	บุคลากร	ปฏิบัติงาน	
14	20334	บุคลากร	ชำนาญการ	
15	20332	บุคลากร	ปฏิบัติการ	
<b>งานวางแผนและพัฒนา</b>				
16	20335	นักวิเคราะห์นโยบายและแผน	ชำนาญการ	
17	20336	นักวิเคราะห์นโยบายและแผน	ชำนาญการ	
18	20337	นักวิเคราะห์นโยบายและแผน	ชำนาญการ	
19	20338	นักวิเคราะห์นโยบายและแผน	ปฏิบัติการ	ตำแหน่งว่างไม่มีเงิน
<b>งานวิชาการ วิจัยและบริการวิชาการ</b>				
20	10339	นักวิชาการศึกษา	ชำนาญการ	
21	20342	นักวิชาการศึกษา	ชำนาญการ	
22	20343	นักวิชาการศึกษา	ชำนาญการ	
23	20344	นักวิชาการศึกษา	ชำนาญการ	
24	20345	นักวิชาการศึกษา	ชำนาญการ	
25	30908	นักวิชาการศึกษา		
26	20340	นักวิชาการศึกษา	ปฏิบัติการ	ตำแหน่งว่างไม่มีเงิน
27	20341	นักวิชาการศึกษา	ปฏิบัติการ	ตำแหน่งว่างไม่มีเงิน
28	20346	นักวิชาการศึกษา	ปฏิบัติการ	ตำแหน่งว่างไม่มีเงิน
29	20347	นักวิชาการศึกษา	ปฏิบัติการ	ตำแหน่งว่างไม่มีเงิน
30	20348	นักวิชาการศึกษา	ปฏิบัติการ	ตำแหน่งว่างไม่มีเงิน
<b>งานกิจการนักศึกษา</b>				
31	20353	นักวิชาการศึกษา	ชำนาญการ	
32	20917	นักวิชาการศึกษา	ปฏิบัติการ	
33	20355	นักวิชาการศึกษา	ปฏิบัติการ	ตำแหน่งว่างไม่มีเงิน
34	20356	นักวิชาการศึกษา	ปฏิบัติการ	ตำแหน่งว่างไม่มีเงิน
35	20357	นักวิชาการศึกษา	ปฏิบัติการ	ตำแหน่งว่างไม่มีเงิน
36	2xxxx	นักวิชาการศึกษา	ปฏิบัติการ	ตำแหน่งว่างไม่มีเงิน