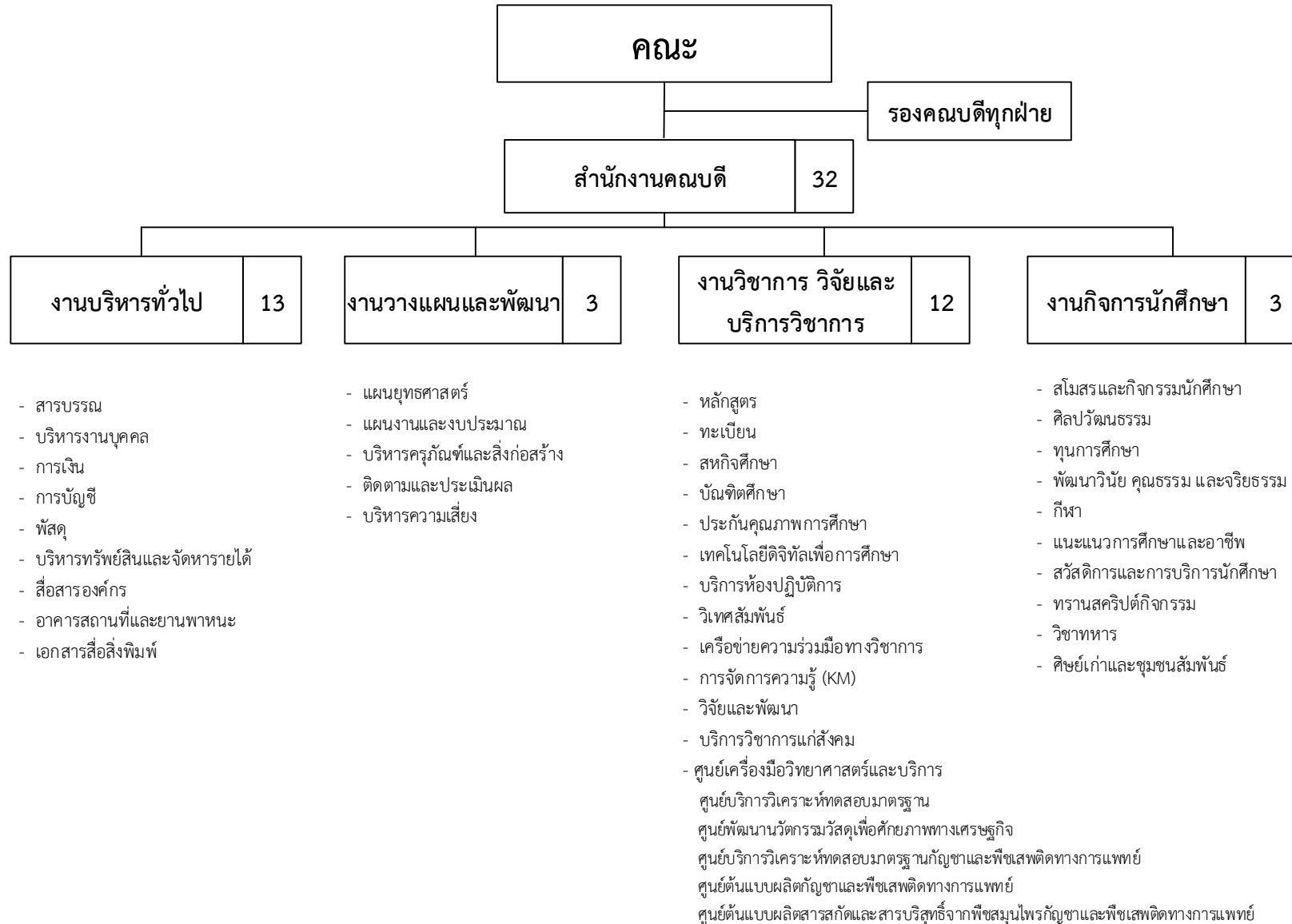
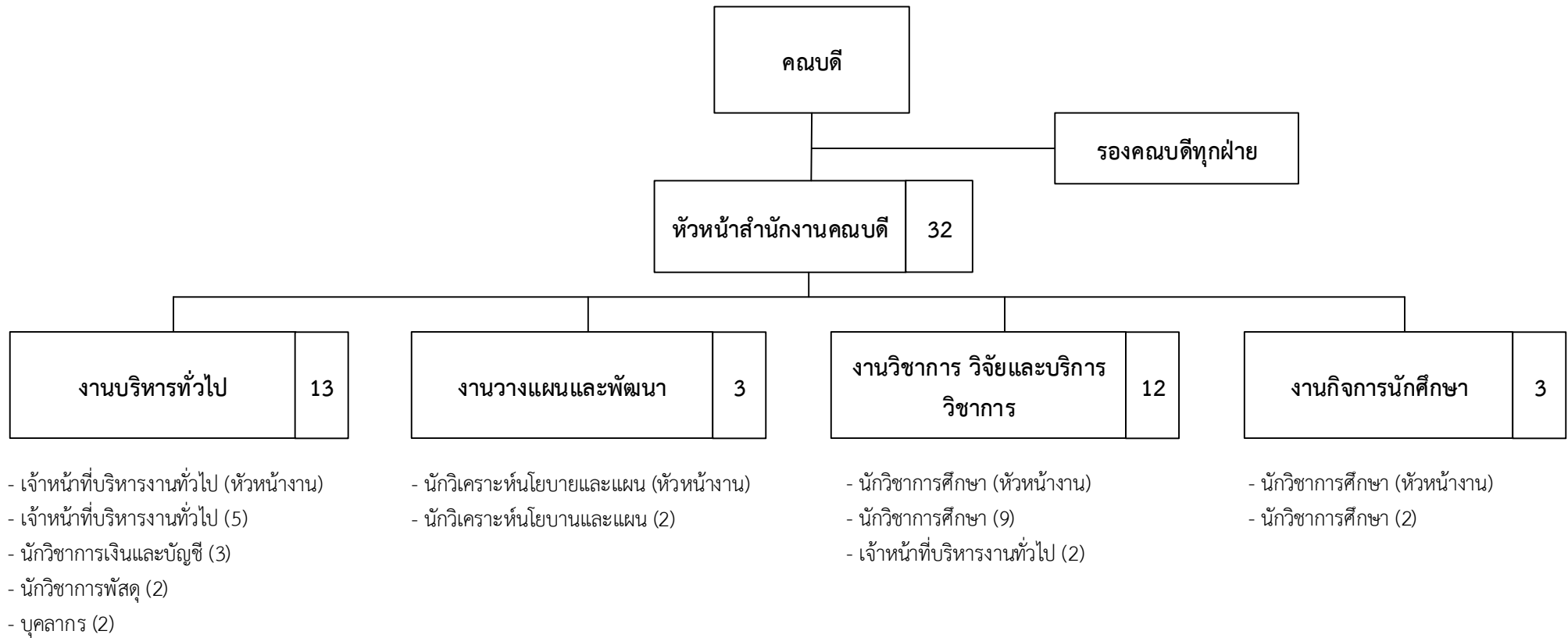


แผนภูมิแสดงโครงสร้างการแบ่งส่วนงานภายในตามกรอบอัตรากำลังบุคลากรสายสนับสนุน (ปีงบประมาณ 2567-2570)
(คณะวิทยาศาสตร์และเทคโนโลยี)



แผนภูมิแสดงจำนวนอัตรากำลังและตำแหน่งตามกรอบอัตรากำลังบุคลากรสายสนับสนุน (ปีงบประมาณ 2567-2570)
(คณะวิทยาศาสตร์และเทคโนโลยี)



บัญชีรายละเอียดจำนวนตำแหน่ง จำแนกงานตามโครงสร้างหน่วยงาน

คณะวิทยาศาสตร์และเทคโนโลยี

มหาวิทยาลัยเทคโนโลยีราชมงคลพระนคร

| ลำดับที่ | เลขที่ตำแหน่ง | ชื่อตำแหน่ง | ระดับตำแหน่ง | หมายเหตุ |
|---|---------------|----------------------------|--------------|----------------------|
| งานบริหารทั่วไป | | | | |
| 1 | 20439 | เจ้าหน้าที่บริหารงานทั่วไป | ปฏิบัติการ | ตำแหน่งว่างมีเงิน |
| 2 | 20440 | เจ้าหน้าที่บริหารงานทั่วไป | ชำนาญการ | |
| 3 | 20441 | เจ้าหน้าที่บริหารงานทั่วไป | ชำนาญการ | |
| 4 | 20442 | เจ้าหน้าที่บริหารงานทั่วไป | ชำนาญการ | |
| 5 | 20443 | เจ้าหน้าที่บริหารงานทั่วไป | ปฏิบัติการ | |
| 6 | 20444 | เจ้าหน้าที่บริหารงานทั่วไป | ปฏิบัติการ | ตำแหน่งว่างไม่มีเงิน |
| 7 | 20446 | นักวิชาการเงินและบัญชี | ชำนาญการ | |
| 8 | 20447 | นักวิชาการเงินและบัญชี | ชำนาญการ | |
| 9 | 20445 | นักวิชาการเงินและบัญชี | ปฏิบัติการ | ตำแหน่งว่างไม่มีเงิน |
| 10 | 20448 | นักวิชาการพัสดุ | ชำนาญการ | |
| 11 | 20449 | นักวิชาการพัสดุ | ชำนาญการ | |
| 12 | 20451 | บุคลากร | ชำนาญการ | |
| 13 | 20450 | บุคลากร | ปฏิบัติการ | |
| งานวางแผนและพัฒนา | | | | |
| 14 | 20453 | นักวิเคราะห์นโยบายและแผน | ชำนาญการ | |
| 15 | 20452 | นักวิเคราะห์นโยบายและแผน | ปฏิบัติการ | ตำแหน่งว่างไม่มีเงิน |
| 16 | 20454 | นักวิเคราะห์นโยบายและแผน | ปฏิบัติการ | ตำแหน่งว่างไม่มีเงิน |
| งานวิชาการ วิจัยและบริการวิชาการ | | | | |
| 17 | 20460 | นักวิชาการศึกษา | ชำนาญการ | |
| 18 | 20455 | นักวิชาการศึกษา | ปฏิบัติการ | ตำแหน่งว่างไม่มีเงิน |
| 19 | 20458 | นักวิชาการศึกษา | ชำนาญการ | ตำแหน่งว่างมีเงิน |
| 20 | 20459 | นักวิชาการศึกษา | ชำนาญการ | |
| 21 | 20461 | นักวิชาการศึกษา | ชำนาญการ | |
| 22 | 20456 | นักวิชาการศึกษา | ปฏิบัติการ | ตำแหน่งว่างไม่มีเงิน |
| 23 | 20457 | นักวิชาการศึกษา | ปฏิบัติการ | |
| 24 | 20462 | นักวิชาการศึกษา | ปฏิบัติการ | ตำแหน่งว่างไม่มีเงิน |
| 25 | 20463 | นักวิชาการศึกษา | ปฏิบัติการ | ตำแหน่งว่างไม่มีเงิน |
| 26 | 20464 | นักวิชาการศึกษา | ปฏิบัติการ | ตำแหน่งว่างไม่มีเงิน |
| 27 | 21704 | เจ้าหน้าที่บริหารงานทั่วไป | ปฏิบัติการ | |
| 28 | 2XXXX | เจ้าหน้าที่บริหารงานทั่วไป | ปฏิบัติการ | ตำแหน่งว่างไม่มีเงิน |
| งานกิจการนักศึกษา | | | | |
| 29 | 20472 | นักวิชาการศึกษา | ชำนาญการ | |
| 30 | 20473 | นักวิชาการศึกษา | ชำนาญการ | |
| 31 | 20474 | นักวิชาการศึกษา | ชำนาญการ | |